

2020.3 TM-Report

Tsunaken Monthly Report



ツナグ働き方研究所
2020年3月度 最新労働市場データ

P.3 概況

P.5 就業構造・雇用構造

P.7 非正規数・率

P.10 求人倍率 ※全体・パート・正社員・都道府県別・職種別

P.17 失業率推移 ※総数・年齢階級別

P.18 求人広告掲載件数 ※職種別・雇用形態別

P.19 平均賃金の推移 ※アルバイト・パート、派遣

P.21 大店立地法届出状況



非正規人数

非正規の職員・従業員数は
2,150万人。
前年同月比26万人減。

2,150万人



非正規率

雇用者数（役員除く）5,656
万人に対し、非正規数2,150
人。非正規率は38.0%。
前年同月から-0.8ポイント。

38.0%



有効求人倍率 (季節調整値)

前月から-0.06ポイント、
前年同月から-0.23ポイント。

1.39倍



パートのみ有効求人倍率 (受理地別・季節調整値)

前月から-0.08ポイント、
前年同月比-0.28ポイント。

1.51倍



求人広告掲載件数 ※職種別・雇用形態別/週平均

2月週平均の職種分類別件数は、1,485,831件。前年同月比-5.6%。

148.6万件

※全国求人情報協会「求人広告掲載件数等集計結果」を加工



都道府県・地域別 有効求人倍率

受理地別最高は岡山の1.90倍、
就業地別最高は福井の1.90倍。

1.90倍 (就業地/
福井)



完全失業率推移 (季節調整値)

前月、前年同月と同水準。

2.5%



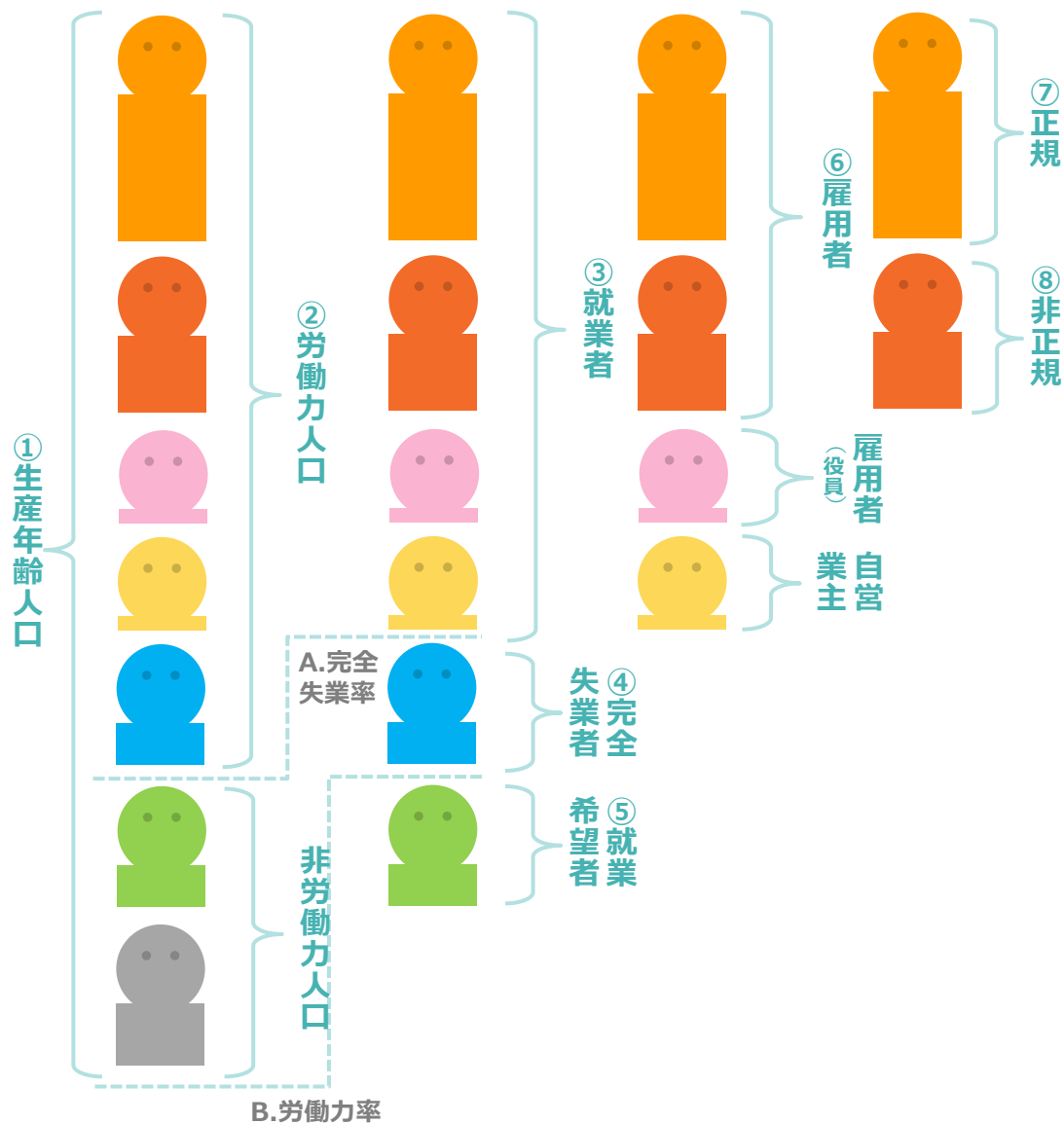
平均賃金 (アルバイトパート)

三大都市圏の平均時給は
1,082円（前年同月1,044円）。

¥ 1,082

※株式会社リクルートジョブズ「アルバイト・パート募集時平均時給調査」を加工
<https://jbrc.recruitjobs.co.jp/data/ap/>

用語の定義 (以下のように労働者定義を改めて提出)



① 生産年齢人口

年齢別人口のうち、生産活動に従事する年齢の人口で、総務省による労働力調査の15歳以上人口が該当する。

② 労働力人口

生産年齢人口のうち、労働力調査期間である毎月末の一週間に、収入を伴う仕事に多少でも従事した「就業者」（休業者を含む）と、求職中であった「完全失業者」の合計。

③ 就業者

従業者と休業者を合わせたもの。調査週間に賃金、給料、諸手当、内職収入などの収入を伴う仕事を1時間以上した者が従業者（家族従業者は、無給であっても仕事をしたとされる）。

④ 完全失業者

下記3つをすべて満たしている者。
 1. 仕事がなく調査週間に少しも仕事をしなかった（就業者ではない）
 2. 仕事があればすぐ就くことができる
 3. 調査週間に仕事を探す活動や準備をしていた

⑤ 就業希望者

非労働力人口のうち、就業を希望している者。※就業希望者でも、完全失業者の定義に該当しないと「非労働人口の就業希望者」となる。

⑥ 雇用者

会社などに雇われて給料・賃金を得ている者、及び会社・団体の役員。

⑦ 正規 ⑧ 非正規

会社・団体等の役員を除く雇用者について、勤め先での呼称により、「正規の職員・従業員」「パート」「アルバイト」「労働者派遣事業所の派遣社員」「契約社員」「嘱託」「その他」に区分。なお「正規の職員・従業員」以外の区分をまとめて「非正規の職員・従業員」として表章。
 ※当レポート内のデータは上記の定義に基づき集計。

他に下記3つすべてを満たしている者を「正規」と定義付けるケースもある。
 1. 労働契約の期間の定めがない
 2. 所定労働時間がフルタイムである（※）
 3. 直接雇用である（労働者派遣のような契約上の使用者ではない者の指揮命令に服して就労する雇用関係（間接雇用）ではない）
 ※短時間正社員などの普及もあり、この限りではない。

A. 完全失業率

労働力人口の中に占める完全失業者の割合。

B. 労働力率

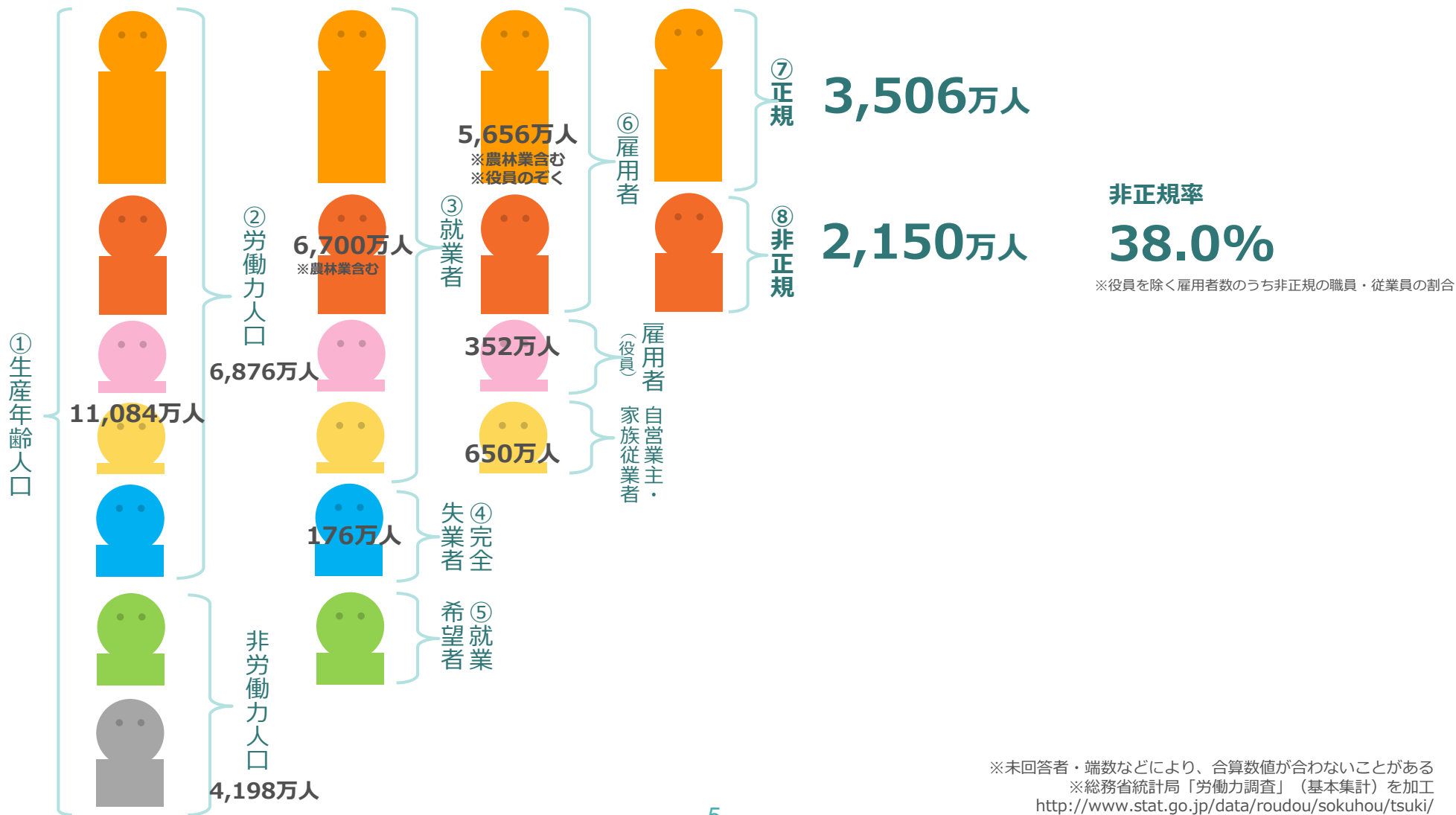
生産年齢人口の中に占める労働力人口の割合。

※季節調整値

2017年17月以前の数値は、2019年11月分公表時に新季節指数により改訂

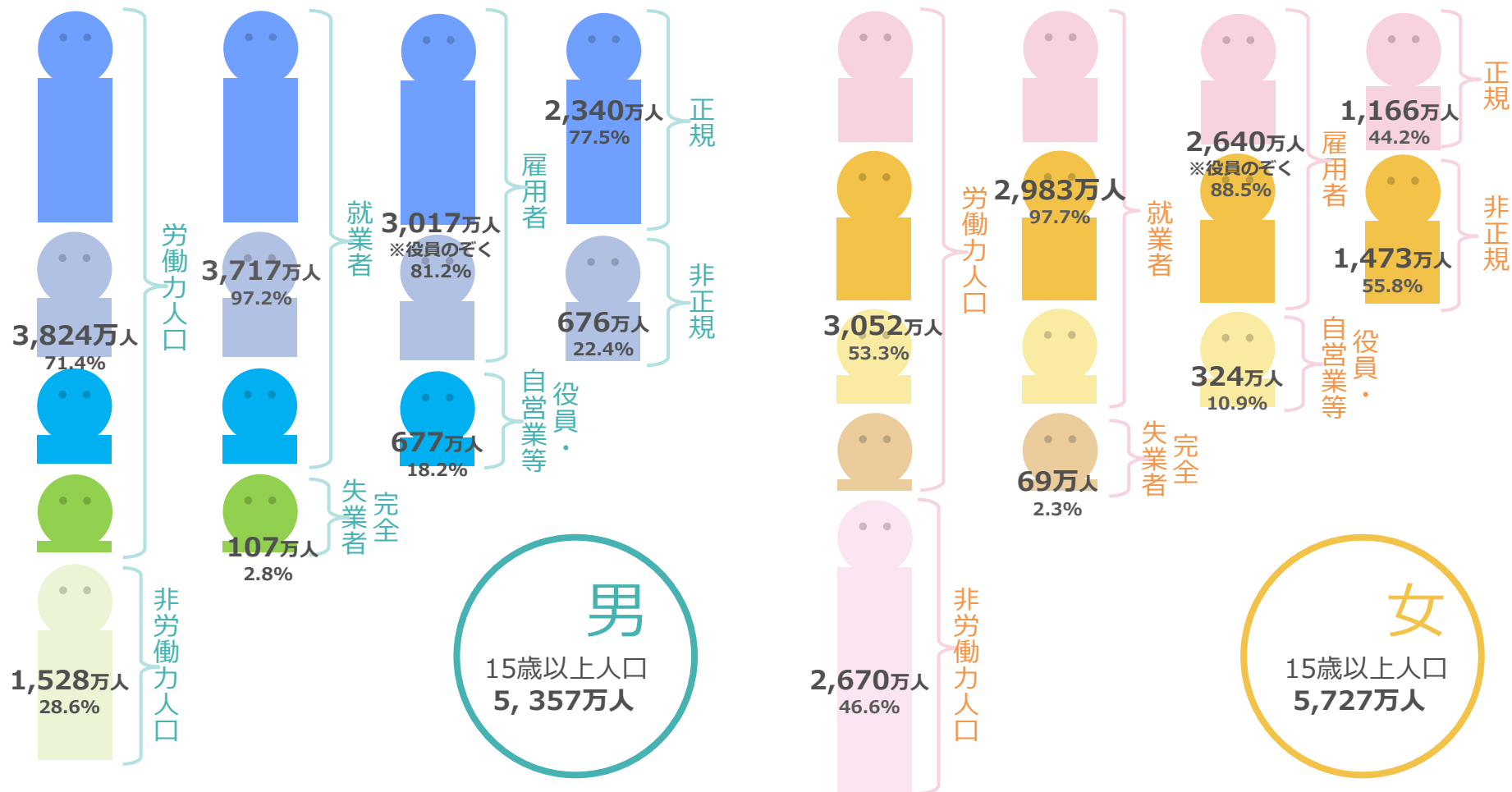
就業構造・雇用構造（原数値） /3月

- 就業者数は6,700万人（前月比+9万人、前年同月比+13万人）。
- 男性の就業者数が、前月比-1万人の3,717万人。特に正規数が-27万人と減少。
- 女性の就業者数は同+10万人の2,983万人。正規数は同+8万人と増加するも、非正規数は同-6万人と減少。



※未回答者・端数などにより、合算数値が合わないことがある
 ※総務省統計局「労働力調査」（基本集計）を加工
<http://www.stat.go.jp/data/roudou/sokuhou/tsuki/>
 © 2020 TSUNAGU GROUP HOLDINGS Inc.

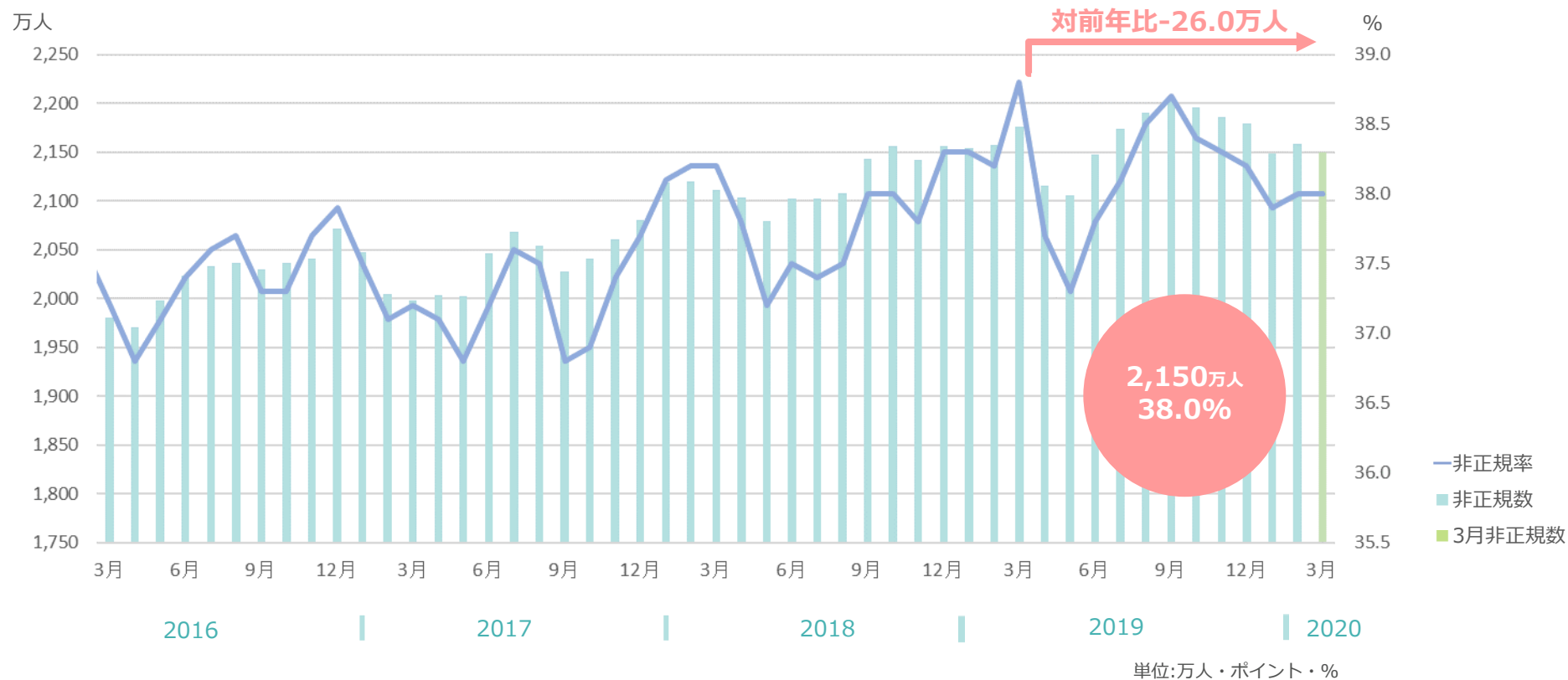
〈参考〉 就業構造・雇用構造（男女別／原数値） / 3月



※未回答者・端数などにより、合算数値が合わないことがある
 ※総務省統計局「労働力調査」（基本集計）を加工
<http://www.stat.go.jp/data/roudou/sokuhou/tsuki/>
 © 2020 TSUNAGU GROUP HOLDINGS Inc.

非正規数・率 推移（原数値） /3月

■非正規数は2,150万人、役員を除く雇用者に対する非正規率は38.0%。前年同月から-26.0万人。

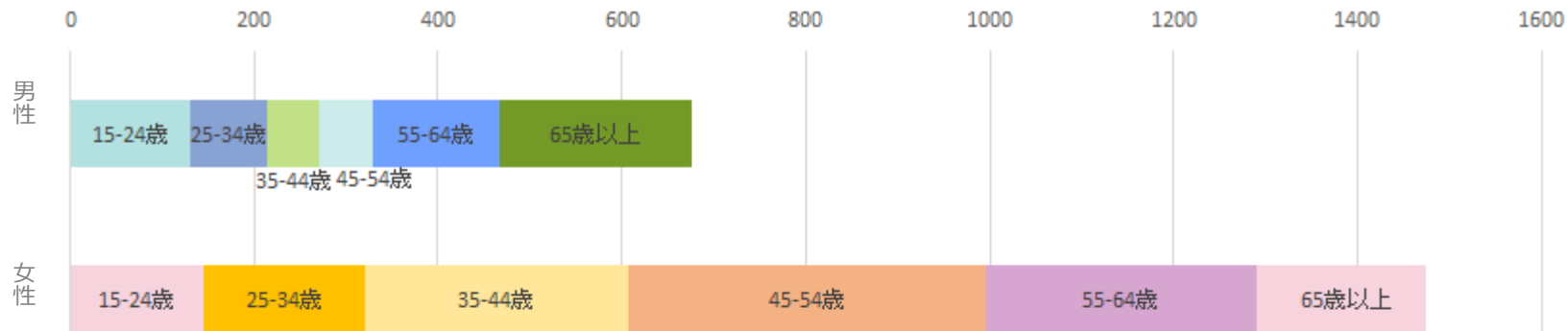


	当月	前年同月比	前年同月
非正規数	2,150 万人	-26.0 万人	2,176 万人
非正規率	38.0 %	-0.8	38.8 %

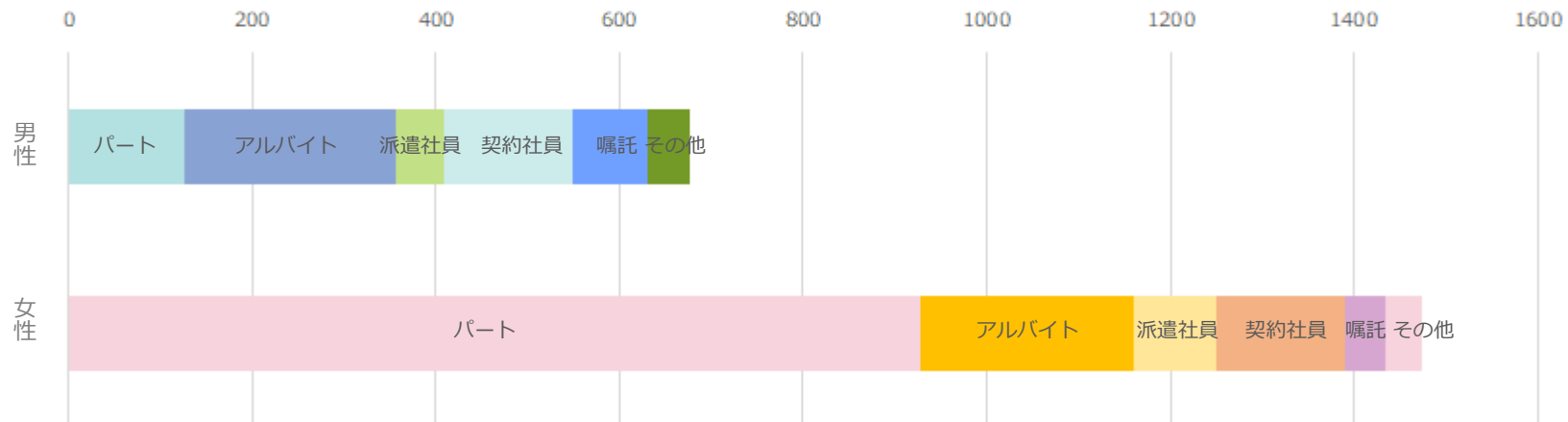
※総務省統計局「労働力調査」（基本集計）を加工
<http://www.stat.go.jp/data/roudou/sokuhou/tsuki/>

〈参考〉非正規数内訳・性別×年代別 性別×雇用形態別（原数値）/3月

■ 年齢別



■ 雇用形態別



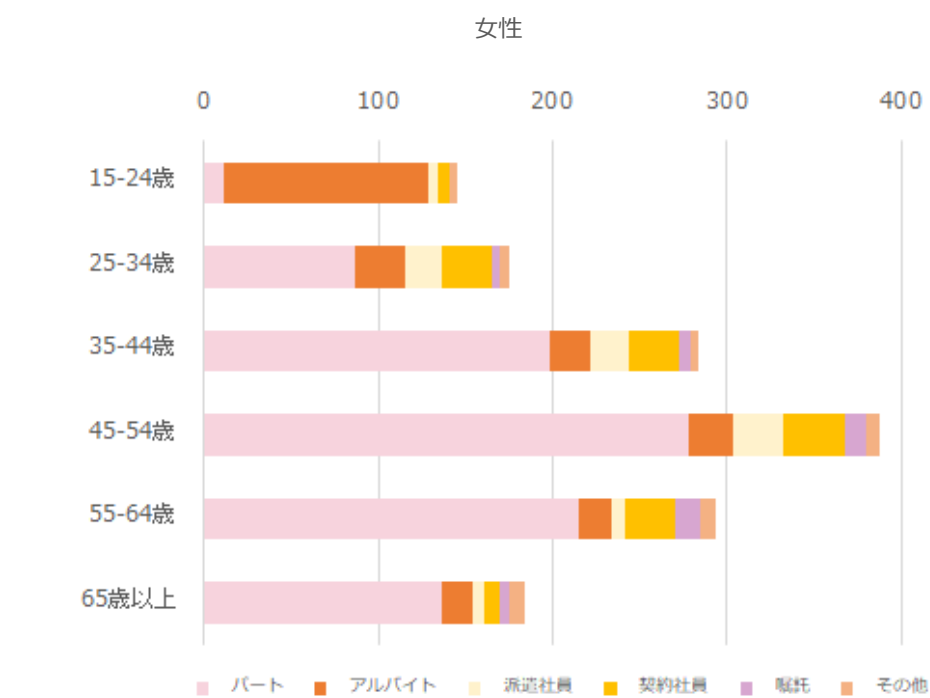
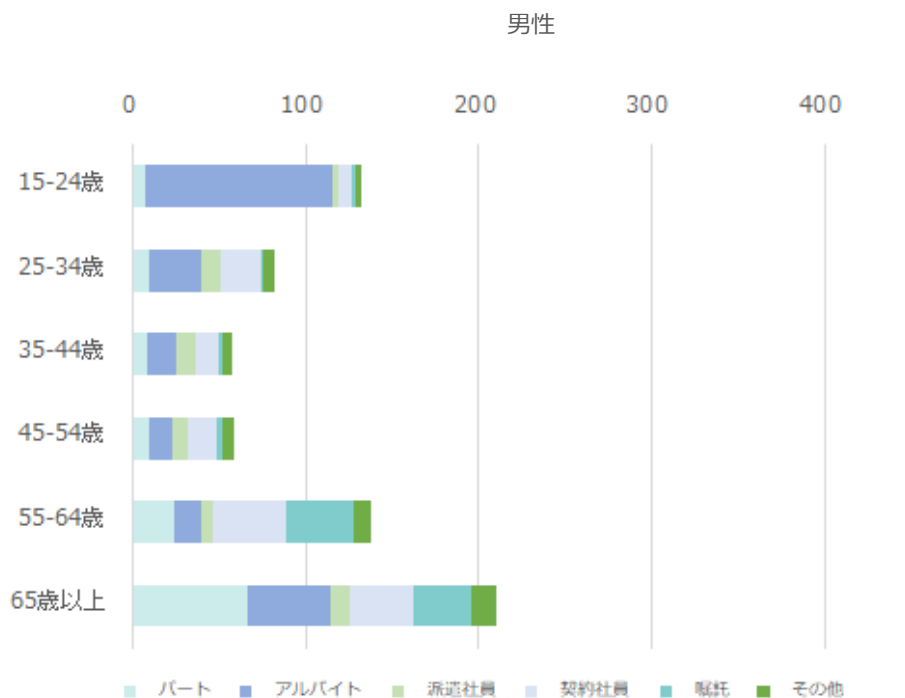
単位:万人

	総数	15-24歳	25-34歳	35-44歳	45-54歳	55-64歳	65歳以上
男性	676	131	83	57	58	138	209
女性	1,473	145	176	285	389	295	184
男性	100.0%	19.4%	12.3%	8.4%	8.6%	20.4%	30.9%
女性	100.0%	9.8%	11.9%	19.3%	26.4%	20.0%	12.5%

	総数	パート	アルバイト	派遣社員	契約社員	嘱託	その他
男性	676	127	229	53	140	81	46
女性	1,473	928	232	91	139	44	40
男性	100.0%	18.8%	33.9%	7.8%	20.7%	12.0%	6.8%
女性	100.0%	63.0%	15.8%	6.2%	9.4%	3.0%	2.7%

※総務省統計局「労働力調査」長期時系列データ（基本集計）を加工
<http://www.stat.go.jp/data/roudou/sokuhou/tsuki/>

〈参考〉非正規数内訳・性別×年代×雇用形態別（原数値） /3月



単位:万人

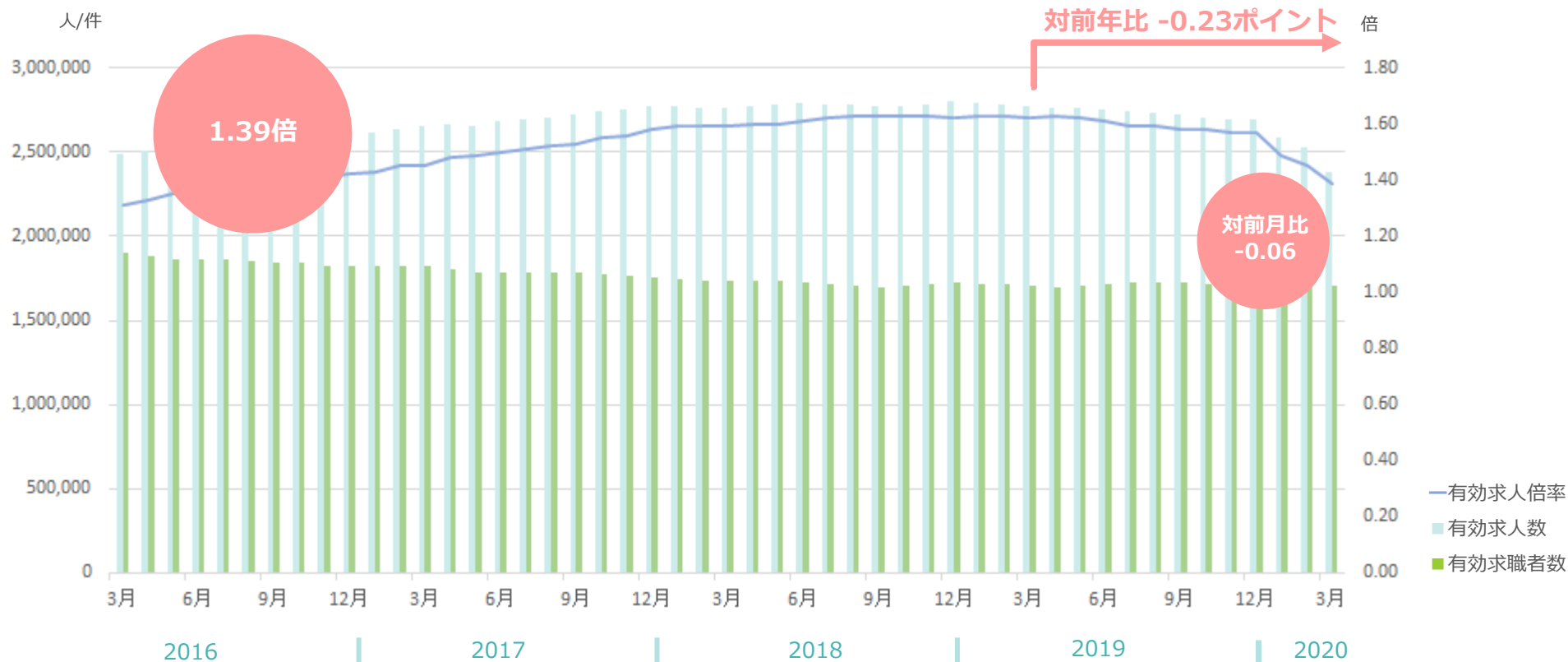
性別	非正規数	パート	アルバイト	派遣社員	契約社員	嘱託	その他
男性	676	127	229	53	140	81	46
15-24歳	131	7	108	4	8	2	3
25-34歳	83	10	30	11	23	1	7
35-44歳	57	9	16	12	13	2	6
45-54歳	58	10	13	9	17	3	7
55-64歳	138	24	16	7	42	39	10
65歳以上	209	67	47	11	37	34	14

性別	非正規数	パート	アルバイト	派遣社員	契約社員	嘱託	その他
女性	1,473	928	232	91	139	44	40
15-24歳	145	11	118	5	7	0	4
25-34歳	176	87	28	21	29	5	5
35-44歳	285	199	23	22	29	6	5
45-54歳	389	278	26	28	36	12	8
55-64歳	295	215	19	8	28	15	9
65歳以上	184	137	17	7	9	5	9

※総務省統計局「労働力調査」長期時系列データ（基本集計）を加工
<http://www.stat.go.jp/data/roudou/sokuhou/tsuki/>

求人倍率① 求人・求職及び求人倍率の推移（全国/季節調整値）/3月

- 有効求人倍率（季節調整値）は1.39倍（前年同月比-0.23ポイント、前月比-0.06ポイント）と低水準。1.4倍を下回るのは3年半ぶり。
- 新型コロナウイルスの感染拡大により、休業や雇い止めの動きが多く見られ、雇用への影響が鮮明になってきた。
- 1月に求人票の記載項目が拡充されたため、求人の提出を見送る動きから求人数が減少し、引き続き有効求人倍率の低下に影響している。

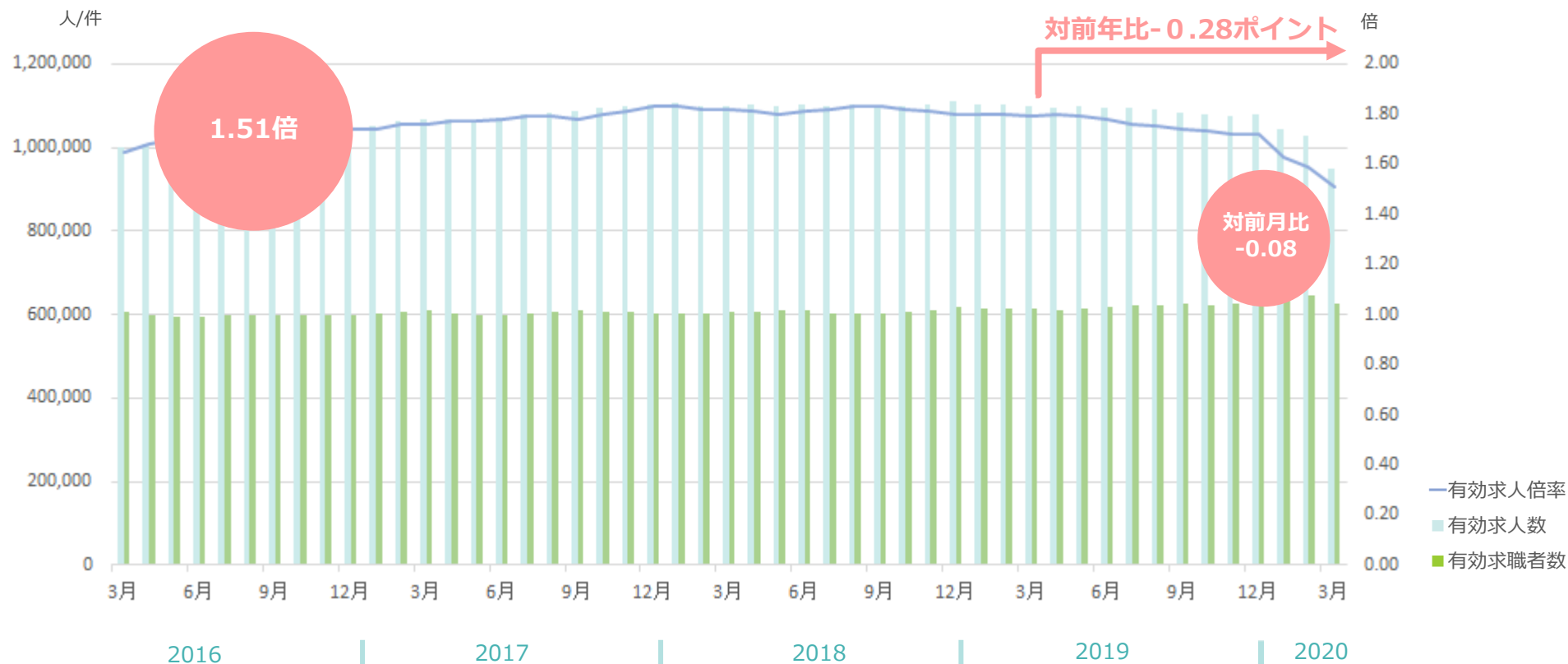


	当月	前月比	前年同月比	前月	前年同月
有効求人倍率	1.39 倍	-0.06	-0.23	1.45 倍	1.62 倍
有効求人数	2,379,094 件	-5.9%	-14.2%	2,529,311 件	2,772,718 件
有効求職者数	1,706,669 人	-2.1%	0.0%	1,743,483 人	1,706,323 人

※厚生労働省「一般職業紹介状況」を加工
<http://www.mhlw.go.jp/stf/houdou/0000188816.html>

求人倍率② パートタイムの求人・求職及び求人倍率の推移（全国/季節調整値）/3月

■パートのみの求人倍率（季節調整値）は1.51倍、前年同月-0.28ポイント、前月からは-0.08ポイント。

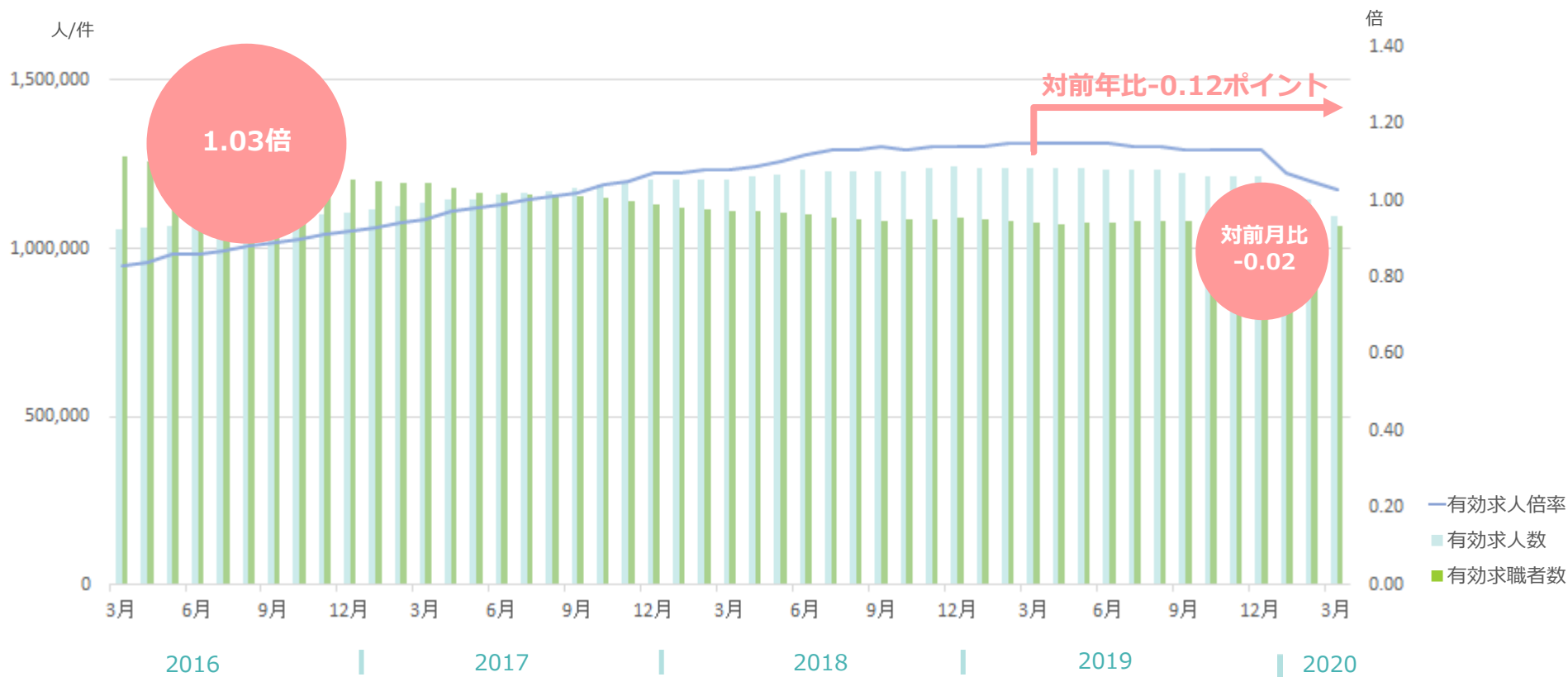


	当月	前月比	前年同月比	前月	前年同月
有効求人倍率	1.51 倍	-0.08	-0.28	1.59 倍	1.79 倍
有効求人数	949,111 件	-7.5%	-13.5%	1,025,665 件	1,097,697 件
有効求職者数	626,836 人	-2.8%	2.2%	644,704 人	613,210 人

※厚生労働省「一般職業紹介状況」を加工
<http://www.mhlw.go.jp/stf/houdou/0000188816.html>

求人倍率③ 正社員の求人・求職及び求人倍率の推移（全国/季節調整値）/3月

■ 求人倍率（季節調整値）は1.03倍（前年同月比-0.12ポイント、前月比-0.02ポイント）と減少。



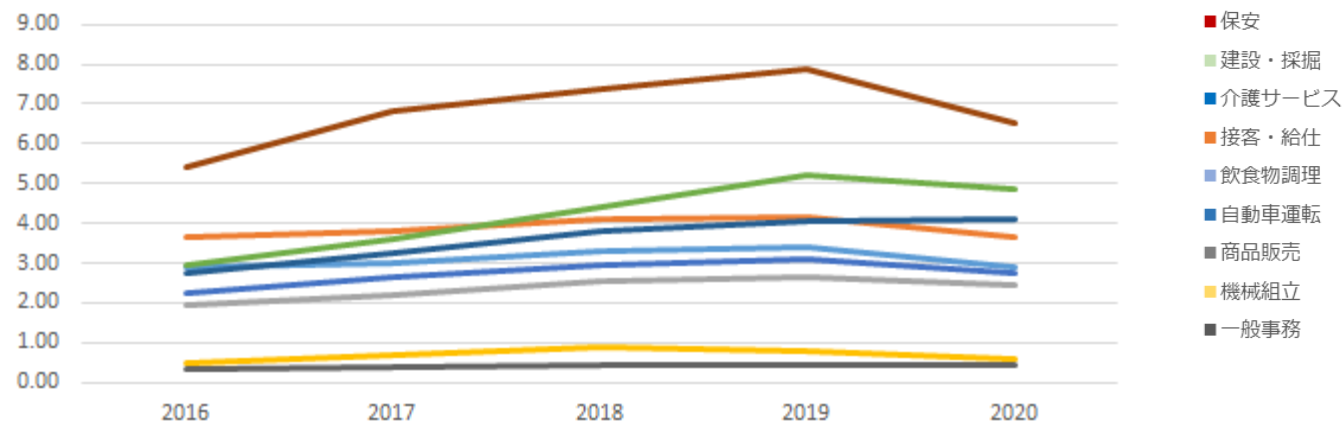
	当月	前月比	前年同月比	前月	前年同月
有効求人倍率	1.03 倍	-0.02	-0.12	1.05 倍	1.15 倍
有効求人数	1,095,113 件	-4.2%	-11.5%	1,143,042 件	1,238,071 件
有効求職者数	1,065,953 人	-1.7%	-1.0%	1,084,417 人	1,077,225 人

※厚生労働省「一般職業紹介状況」を加工
<http://www.mhlw.go.jp/stf/houdou/0000188816.html>

求人倍率 求人・求職及び求人倍率の推移（職業別/原数値）/3月

- 新型コロナウイルスの感染拡大の影響によりイベントなどの中止が相次ぎ、警備業は前年比1.40ポイント減少。
- また、飲食店などサービス業では消費者が利用を控える動きから、ポイント減少。

カテゴリ	該当職種の一例	職種名	2016	2017	2018	2019	2020	前年比
			3月	3月	3月	3月	3月	
飲食	料理人	飲食物調理の職業	2.88	3.02	3.29	3.39	2.92	-0.47
	飲食店店長、ホール、ホテルスタッフ	接客・給仕の職業	3.64	3.82	4.09	4.15	3.63	-0.52
小売	コンビニエンスストア、小売店	商品販売の職業	1.96	2.18	2.57	2.67	2.45	-0.22
製造・ドライバー	自動車エンジン組立工、自動車車体組立工	機械組立の職業	0.50	0.71	0.88	0.80	0.58	-0.22
	ドライバー	自動車運転の職業	2.25	2.63	2.95	3.10	2.73	-0.37
	大工、内装、建設・土木作業	建設・採掘の職業	2.97	3.61	4.42	5.20	4.84	-0.36
その他サービス	ケアワーカー、訪問介護サービス員	介護サービスの職業	2.74	3.23	3.79	4.06	4.10	0.04
警備	警備員	保安の職業	5.43	6.83	7.37	7.90	6.50	-1.40
オフィスワーク	一般事務員	一般事務の職業	0.34	0.38	0.42	0.44	0.42	-0.02



※厚生労働省「一般職業紹介状況」「職業別労働市場関係指標（実数）」第11表-1（有効求人倍率）（常用（含パート））を加工
 ※職業別求人倍率でサービス業界のほか、採用難がよく話題となる職種に関する有効求人倍率をピックアップ。該当職種の一例：ハローワーク/厚生労働省編職業分類ページより抜粋

求人倍率⑤ 都道府県・地域別 パート含む有効求人倍率（受理地別/季節調整値）/3月

東日本エリア

		北海道・東北							北陸				北関東					南関東				東海			
		北海道	青森	岩手	宮城	秋田	山形	福島	新潟	富山	石川	福井	茨城	栃木	群馬	山梨	長野	埼玉	千葉	東京	神奈川	岐阜	静岡	愛知	三重
有効求人倍率	当月	1.12	1.10	1.20	1.35	1.37	1.30	1.36	1.39	1.51	1.59	1.84	1.47	1.17	1.51	1.20	1.39	1.17	1.16	1.87	1.07	1.64	1.22	1.50	1.34
	前月比	↘	↘	↘	↘	↘	↘	↘	↘	↘	↘	↘	↘	↘	↘	↘	↘	↘	↘	↘	↗	↘	↘	↘	↘
	前年同月比	↘	↘	↘	↘	↘	↘	↘	↘	↘	↘	↘	↘	↘	↘	↘	↘	↘	↘	↘	↘	↘	↘	↘	↘
	前月	1.17	1.13	1.28	1.46	1.39	1.35	1.37	1.49	1.57	1.70	1.93	1.51	1.32	1.52	1.28	1.45	1.20	1.21	1.96	1.06	1.76	1.27	1.54	1.39
	前年同月	1.23	1.27	1.44	1.66	1.52	1.59	1.54	1.66	1.96	1.95	2.12	1.63	1.44	1.74	1.45	1.65	1.32	1.32	2.13	1.21	2.07	1.65	1.98	1.72

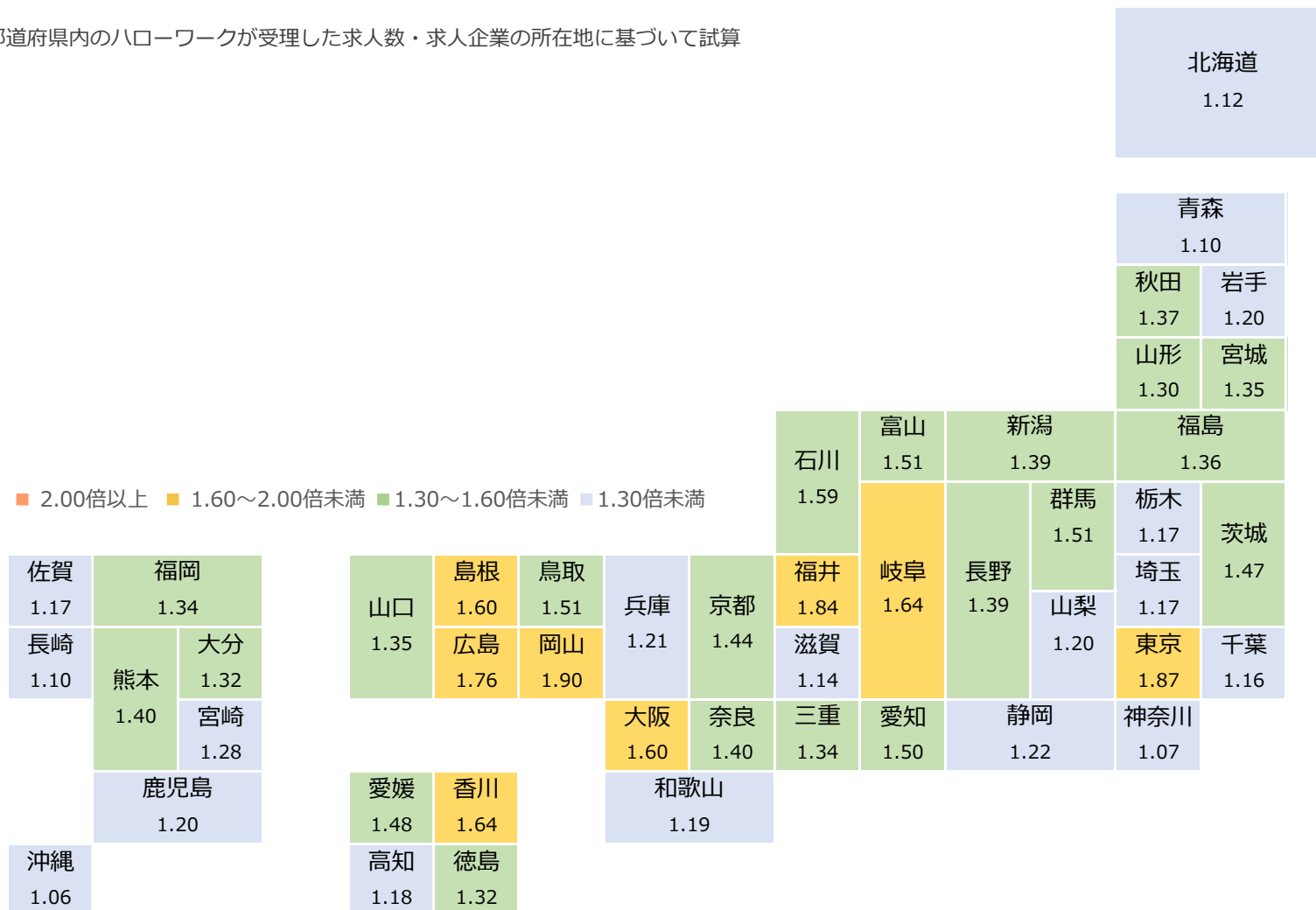
西日本エリア

		近畿						中国					四国				九州・沖縄							
		滋賀	京都	大阪	兵庫	奈良	和歌山	鳥取	島根	岡山	広島	山口	徳島	香川	愛媛	高知	福岡	佐賀	長崎	熊本	大分	宮崎	鹿児島	沖縄
有効求人倍率	当月	1.14	1.44	1.60	1.21	1.40	1.19	1.51	1.60	1.90	1.76	1.35	1.32	1.64	1.48	1.18	1.34	1.17	1.10	1.40	1.32	1.28	1.20	1.06
	前月比	↘	↘	↘	↘	↘	↘	↘	↘	↘	↘	↘	↘	↘	↘	↘	↘	↘	→	↘	↘	↘	↘	↘
	前年同月比	↘	↘	↘	↘	↘	↘	↘	↘	↘	↘	↘	↘	↘	↘	↘	↘	↘	↘	↘	↘	↘	↘	↘
	前月	1.25	1.54	1.64	1.26	1.43	1.22	1.58	1.69	1.92	1.78	1.42	1.35	1.75	1.53	1.19	1.41	1.20	1.10	1.45	1.43	1.30	1.28	1.11
	前年同月	1.36	1.61	1.79	1.45	1.52	1.41	1.74	1.75	2.03	2.11	1.62	1.52	1.79	1.66	1.29	1.60	1.30	1.24	1.65	1.58	1.47	1.35	1.19

求人倍率⑥ 都道府県・地域別 有効求人倍率（新規学卒者を除きパートタイムを含む）（受理地別）/3月

■ 都道府県別の有効求人倍率（受理地別/季節調整値） 最高は岡山の1.90倍、最低が沖縄の1.06倍。

※受理地別：各都道府県内のハローワークが受理した求人数・求人企業の所在地に基づいて試算



※厚生労働省「一般職業紹介状況」を加工

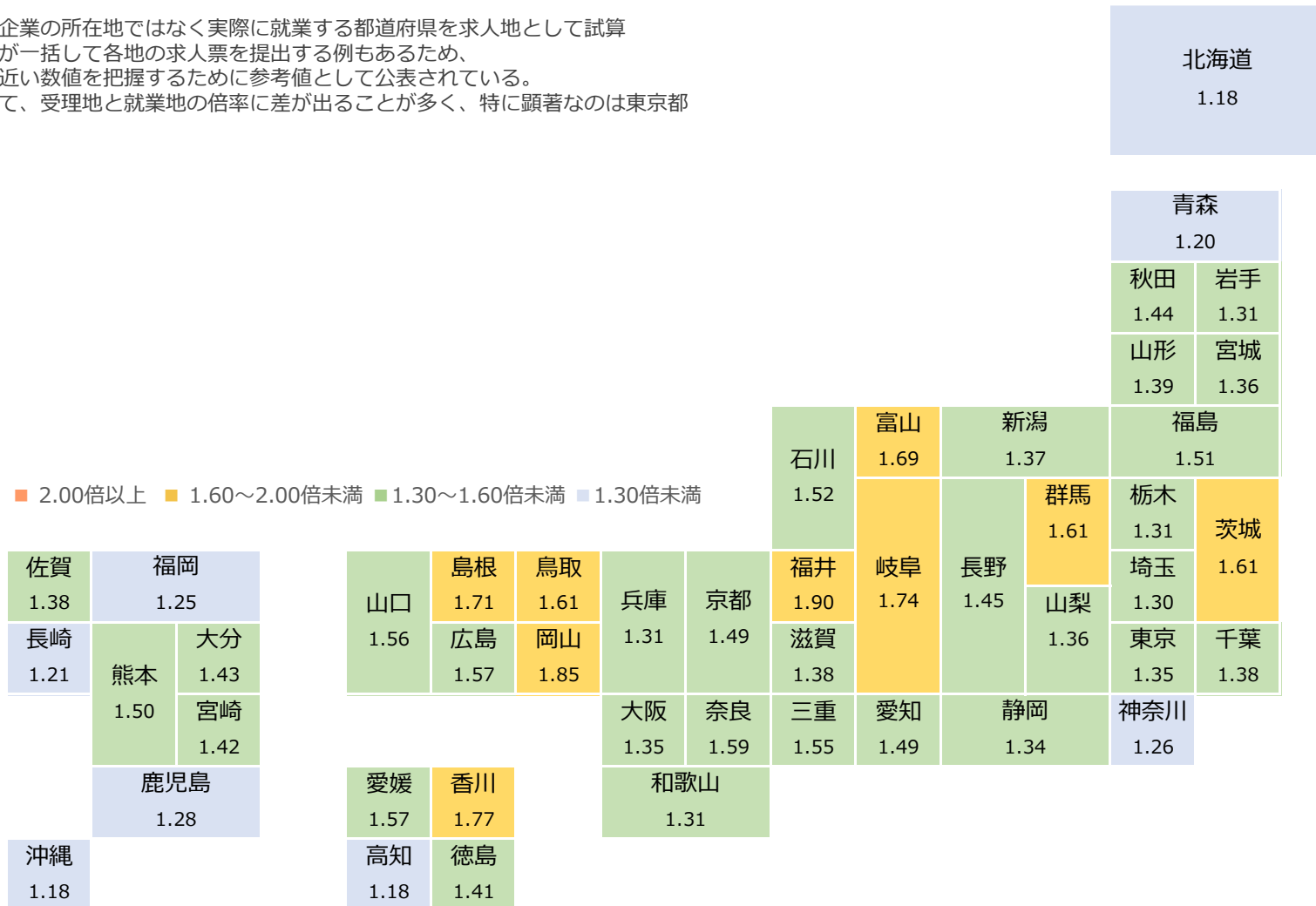
<http://www.mhlw.go.jp/stf/houdou/0000188816.html>

© 2020 TSUNAGU GROUP HOLDINGS Inc.

求人倍率⑥ 都道府県・地域別 有効求人倍率（新規学卒者を除きパートタイムを含む）（就業地別）/3月

- 都道府県別の有効求人倍率（就業地別/季節調整値） 最高は福井の1.90倍、最低は北海道、高知、沖縄で1.18倍。
- 2か月連続ですべての都道府県で2倍を下回る。

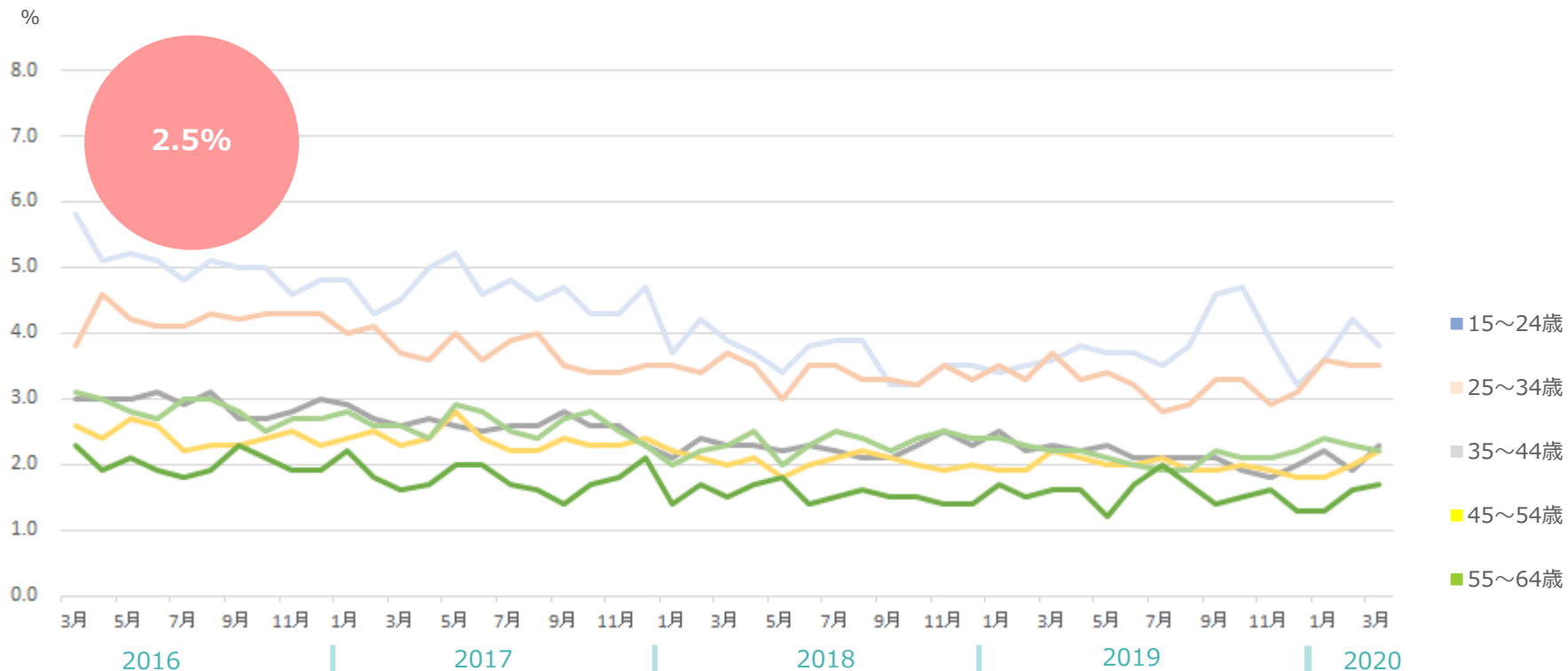
※就業地別：求人企業の所在地ではなく実際に就業する都道府県を求人地として試算
 企業の中には本社が一括して各地の求人票を提出する例もあるため、
 より雇用の実態に近い数値を把握するために参考値として公表されている。
 ※大都市圏において、受理地と就業地の倍率に差が出る 경우가多く、特に顕著なのは東京都



※厚生労働省「一般職業紹介状況」を加工
<http://www.mhlw.go.jp/stf/houdou/0000188816.html>

完全失業率 推移（季節調整値） /3月

- 2.5%で前月と同水準。17年6月から34か月連続で2%台。
- 完全失業者数（季節調整値）は176万人（前年同月比+2万人、前月比+17万人と増加傾向。
- 新型コロナウイルスの感染拡大による雇用情勢の悪化が影響し始めている。

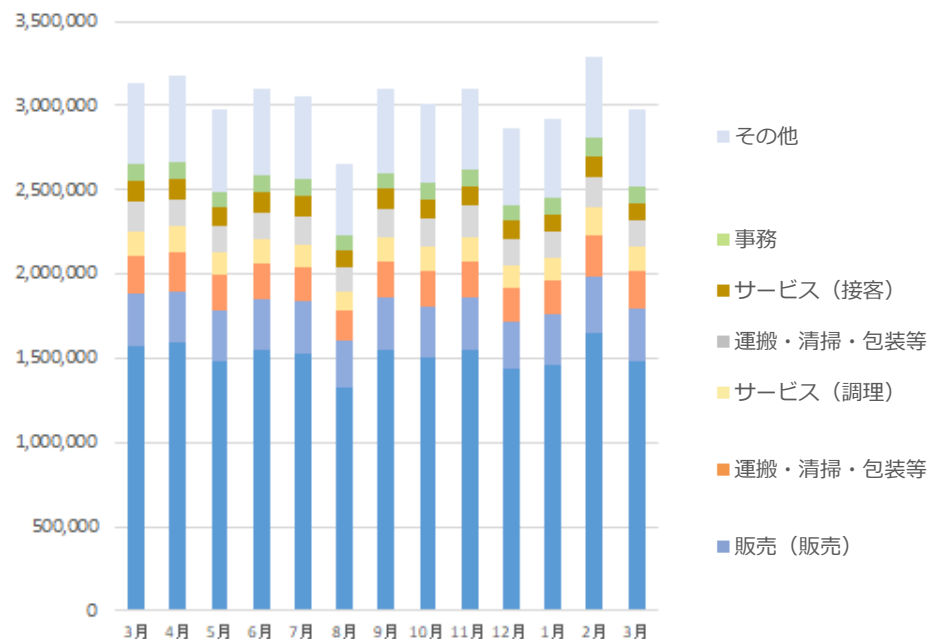


	当月	前月比	前年同月比	前月	前年同月
総数	2.5 %	0.1	0.0	2.4 %	2.5 %
15～24歳	3.8 %	-0.4	0.2	4.2 %	3.6 %
25～34歳	3.5 %	0.0	-0.2	3.5 %	3.7 %
35～44歳	2.3 %	0.4	0.0	1.9 %	2.3 %
45～54歳	2.2 %	0.2	0.0	2.0 %	2.2 %
55～64歳	2.2 %	-0.1	0.0	2.3 %	2.2 %

求人広告掲載件数 ※職種別・雇用形態別 週平均 /3月

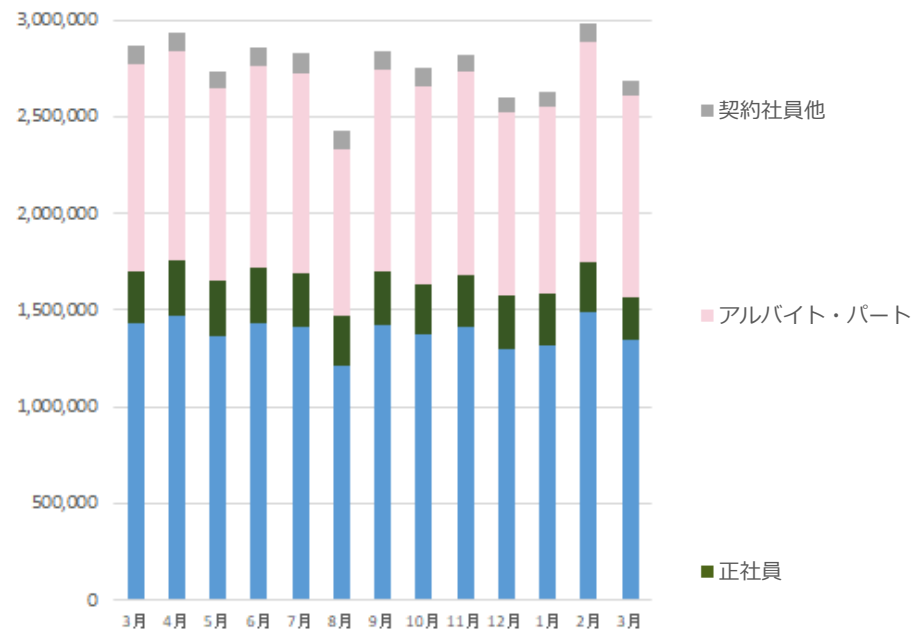
- 求人広告掲載件数は、職種別分類で148.6万件（前年同月比-5.2%）。
- 雇用形態別では、134.3万件・前年同月比-9.8%。全体の7割を占める「アルバイト・パート」が前年同月比-6.8%の縮み。

職種分類別



	当月	構成比	前月比	前月	前年同月比	前年同月
全体計	1,485,831 件	100.0%	-9.7%	1,645,861 件	-5.6%	1,573,671 件
販売（販売）	306,221 件	20.6%	-9.5%	338,219 件	-3.2%	316,230 件
サービス（給仕）	220,122 件	14.8%	-10.8%	246,723 件	-1.6%	223,773 件
サービス（調理）	151,407 件	10.2%	-6.6%	162,106 件	1.2%	149,639 件
運搬・清掃・包装等	153,882 件	10.4%	-13.5%	177,943 件	-9.3%	169,699 件
サービス（接客）	102,520 件	6.9%	-17.7%	124,527 件	-20.5%	128,919 件
事務	95,311 件	6.4%	-12.9%	109,396 件	-7.8%	103,322 件
その他	456,368 件	30.7%	-6.3%	486,947 件	-5.3%	482,091 件

雇用形態別

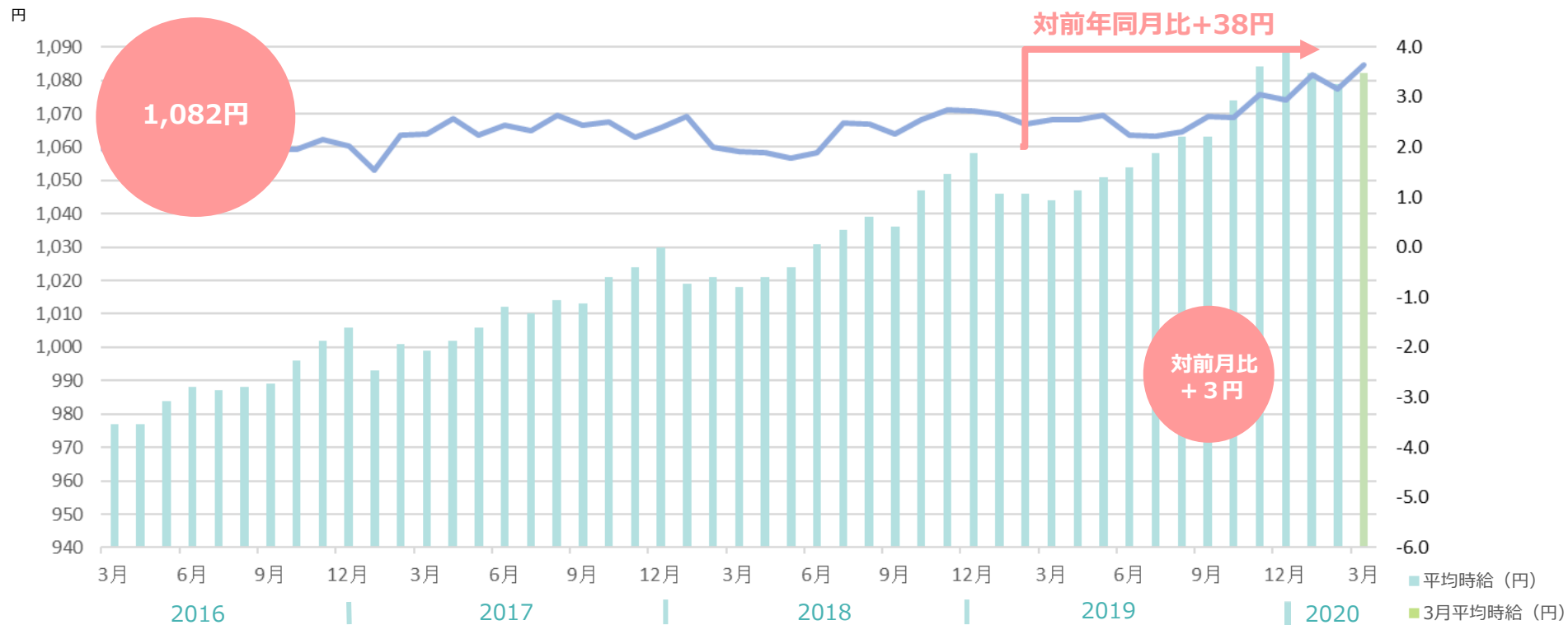


	当月	構成比	前月比	前月	前年同月比	前年同月
全体計	1,343,003 件	100.0%	-9.8%	1,488,646 件	-6.7%	1,440,149 件
正社員	224,683 件	16.7%	-13.4%	259,526 件	-16.9%	270,387 件
アルバイト・パート	1,041,356 件	77.5%	-8.8%	1,141,960 件	-2.9%	1,072,417 件
契約社員他	76,963 件	5.7%	-11.7%	87,160 件	-20.9%	97,346 件

※全国求人情報協会「求人広告掲載件数等集計結果」を加工
 ※一広告内で複数の職種・雇用形態・勤務地募集があることあり、各分類合計値は異なる
 ※職種分類別の「その他」は上位6職種以外を統合
 ※全国求人情報協会が2018年4月以降の数値を修正していることに伴い、本レポートにおいても修正

平均賃金の推移① 平均賃金の推移（アルバイト・パート）/3月

■三大都市圏の平均時給は1,082円（前年同月1,044円）。

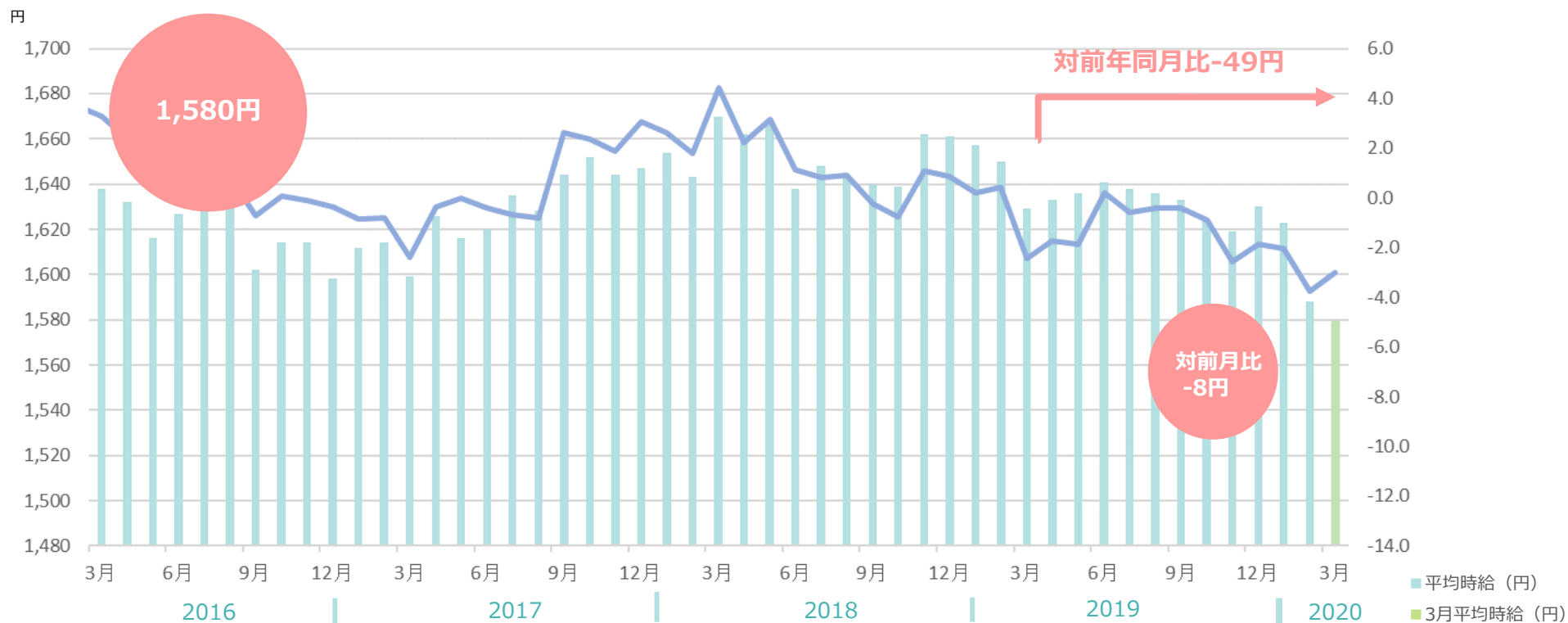


	平均時給	前月比	前年同月比	前月	前年同月
三大都市圏	1082円	3円	38円	1079円	1044円
首都圏	1130円	3円	42円	1127円	1088円
東海	1000円	-2円	18円	1002円	982円
関西	1051円	6円	39円	1045円	1012円

※株式会社リクルートジョブズ「アルバイト・パート募集時平均時給調査」を加工
<https://jbrc.recruitjobs.co.jp/data/ap/>
 © 2020 TSUNAGU GROUP HOLDINGS Inc.

平均賃金の推移② 平均賃金の推移（派遣）/3月

- 三大都市圏の平均時給は1,580円（前年同月1,629円）。
- 4月からの同一労働同一賃金の適用を控え、支給されることが少なかった交通費を上乗せした募集の増加に伴い、来月以降賃金上がる可能性あり。



	平均時給	前月比	前年同月比	前月	前年同月
三大都市圏	1580円	-8円	-49円	1588円	1629円
関東	1658円	-6円	-29円	1664円	1687円
東海	1392円	-20円	-123円	1412円	1515円
関西	1419円	1円	-54円	1418円	1473円

※株式会社リクルートジョブズ「派遣スタッフ募集時平均時給調査」を加工
<https://jbrc.recruitjobs.co.jp/data/ap/>
 © 2020 TSUNAGU GROUP HOLDINGS Inc.

大店立地法届出状況① /3月

エリア	地区	オープン日	名称
北海道	札幌市	2019年6月	BRANCH札幌月寒
岩手県	一関市	2020年3月	いわいショッピングセンター-NORTH
茨城県	つくば市	2019年10月	ライフガーデンみどりの
茨城県	水戸市	2020年2月	ヨークタウン水戸
栃木県	宇都宮	2020年4月	(仮称) アクロスプラザ宝木 (第1工区)
群馬県	前橋市	2020年11月	ベイシア前橋みなみ西地区専門店
埼玉県	上尾市	2020年8月	イオンモール上尾
埼玉県	川口市	2020年11月	(仮称) 西川口計画
埼玉県	羽生市	2020年8月	(仮称) 羽生市岩瀬複合商業施設計画
埼玉県	ふじみ野市	2020年7月	イオンタウンふじみ野
千葉県	四街道市	2019年3月	もねの里モール
千葉県	市原市	2019年10月	アクロスプラザ市原更級
千葉県	市原市	2020年春	もりまちちはら台モール
千葉県	松戸市	2019年10月	Terrace Mall (テラスモール) 松戸
東京都	新宿区	2019年9月	リンクスクエア新宿
東京都	中央区	2019年4月	HARUMI FLAG
東京都	中央区	2019年9月	COREDO室町テラス
東京都	豊島区	2019年7月	キュープラザ池袋
東京都	豊島区	2020年夏	ハレザ(Hareza) 池袋
東京都	江東区	2020年4月	(仮称) 豊洲2-1街区商業施設計画

エリア	地区	オープン日	名称
東京都	江東区	2020年4月	(仮称) 有明北3-1地区計画 大規模商業施設
東京都	渋谷区	2019年11月	渋谷スクランブルスクエア
東京都	渋谷区	2019年12月	渋谷フクラス
東京都	渋谷区	2020年3月	(仮称) 新宮下公園等整備事業
東京都	渋谷区	2020年3月	(仮称) NTT都市開発原宿駅前計画
東京都	渋谷区	2023年11月(予定)	渋谷駅桜丘口地区第一種市街地再開発事業
東京都	小金井市	2019年6月	武蔵小金井駅南口第2地区第一種市街地再開発事業
東京都	町田市	2019年10月	グランベリーパーク
神奈川県	横浜市	2019年7月	BRANCH (ブランチ) 横浜南部市場
神奈川県	横浜市	2020年4月	(仮称)三井アウトレットパーク横浜ベイサイド建替計画
神奈川県	横浜市	2020年7月	JR横浜タワー
神奈川県	秦野市	2020年3月	(仮称) フォルテ秦野
富山県	黒部市	2020年秋	SUPER CENTER PLANT黒部店
富山県	富山市	2019年8月	富山市下飯野土地区画整理事業
石川県	白山市	2019年10月	アルビス北安田店クスリのアオキ北安田南店
岐阜県	各務原	2019年11月	イオンタウン各務原鶴沼
岐阜県	恵那市	2019年9月	アクロスプラザ恵那 bゾーン
岐阜県	恵那市	2019年9月	アクロスプラザ恵那 aゾーン
岐阜県	野田新田	2019年4月	東京インテリア家具岐阜瑞穂店

※経済産業省 「大店立地法届出状況について」を加工
 ※店舗面積の合計 (㎡) が5000㎡以上の届け出を抜粋

<http://www.meti.go.jp/policy/economy/distribution/daikibo/todokede.html>

© 2020 TSUNAGU GROUP HOLDINGS Inc.

大店立地法届出状況② /3月

エリア	地区	オープン日	名称
静岡県	沼津市	2019年10月	ららぽーと沼津
静岡県	浜松市	2019年12月	ガリバーアウトレット浜松宮竹店
愛知県	豊田市	2020年8月	(仮称) 四郷スマートタウン
愛知県	愛知郡東郷町	2020年秋	(仮称) ららぽーと愛知東郷町
愛知県	豊田市	2019年10月	クロスモール豊田陣中
愛知県	岡崎市	2020年11月	(仮称) 岡崎駅南複合商業施設
愛知県	岡崎市	2020年12月	(仮称) イオンタウン岡崎美合
三重県	四日市市	2019年4月	イオンタウン四日市泊
三重県	津市	2019年3月	津高茶屋ショッピングセンター
滋賀県	大津市	2019年11月	ランチ大津京
京都府	木津川	2019年11月	フォレストモール木津川
京都府	木津川市	2019年4月	SUPER CENTER PLANT木津川店
大阪府	堺市	2019年4月	トナリエ榎・美木多
大阪府	松原市	2020年11月	(仮称) 松原天美ショッピングセンター
大阪府	摂津市	2020年3月	(仮称) ネクスステージ摂津店
大阪府	大阪市	2019年5月	エディオンなんば本店
大阪府	藤井寺	2019年7月	イオン藤井寺ショッピングセンター
大阪府	八尾市	2019年5月	アクロスプラザ八尾

エリア	地区	オープン日	名称
兵庫県	川西市	2019年7月	オアシスタウンキセラ川西
島根県	出雲市	2019年4月	SUPER CENTER PLANT出雲店
岡山県	岡山市	2019年4月	BRANCH岡山北長瀬
岡山県	岡山市	2019年7月	イオンスタイル岡山青江店
岡山県	倉敷市	2019年5月	仁科百貨店
広島県	尾道市	2020年8月	尾道市天満町プロジェクト (仮称)
福岡県	遠賀郡	2019年10月	ライフガーデン水巻
福岡県	糟屋郡	2020年3月	スーパーセンタートライアル須恵旅石店
福岡県	福岡市	2019年8月	プラリバ
福岡県	福岡市	2020年3月	BRANCH博多パピヨンガーデン
福岡県	福岡市	2020年3月	アイランド アイ (island eye)
熊本県	熊本市	2019年9月	サクラマチクマモト
宮崎県	宮崎市	2020年10月	(仮称) 宮崎駅西口開発
鹿児島県	鹿児島市	2020年10月	中央町19・20番街区第一種市街地再開発事業施設建築物
沖縄県	うるま市	2020年6月	サンエー石川シティ
沖縄県	浦添市	2019年6月	サンエー浦添西海岸 PARCO CITY
沖縄県	宮古島	2021年6月	(仮称) サンエー宮古島シティ
沖縄県	読谷村	2019年8月	イオンタウン読谷北
沖縄県	豊見城市	2020年4月	イーアス沖縄豊崎

