

2018.3 TM-Report

Tsunaken Monthly Report



ツナグ働き方研究所
2018年3月度 最新労働市場データ

P.2 概況

P.4 就業構造・雇用構造

P.9 失業率推移 ※総数・年齢階級別

P.10 求人倍率 ※全体・パート・正社員・都道府県別・職種別

P.18 求人広告掲載件数

P.19 平均賃金の推移 ※アルバイト・パート、派遣

P.21 大型商業施設オープン情報



非正規人数

非正規の職員・従業員数は2,111万人。前月からは9万人減少しているものの、前年同月比は113万人と大幅増。

2,111万人



非正規率

雇用者数（役員除く）5,528万人に対し、非正規数2,111万人。非正規率は38.2%。前月比±0ポイント。前年同月比は+1.0ポイント。

38.2%



有効求人倍率 (季節調整値)

有効求人倍率は1.59倍、前月比+0.01ポイント。前年同月比+0.14ポイント。

1.59倍



パートのみ有効求人倍率 (受理地別・季節調整値)

パートのみの有効求人倍率は前月から+0.01ポイント。前年同月比+0.07ポイント。

1.82倍



求人広告掲載件数 ※ () 内は前年同月比

求人メディア全体の広告掲載件数は1,502,458件（前年同月比+16.4%）。
 ・有料求人情報誌：39,446件(-4.4%) ・フリーペーパー：339,520件(-9.6%)
 ・折込求人紙：73,397件(-19.8%) ・求人サイト：1,050,095件(+34.3%)

150.2万件



都道府県・地域別 有効求人倍率

受理地別最高は東京都の2.07倍、就業地別最高は富山県の2.17倍。

2.17倍 (就業地/富山)



完全失業率推移 (季節調整値)

総数は2.5%で、前月比±0ポイント。前年同月比-0.3ポイント。

2.5%



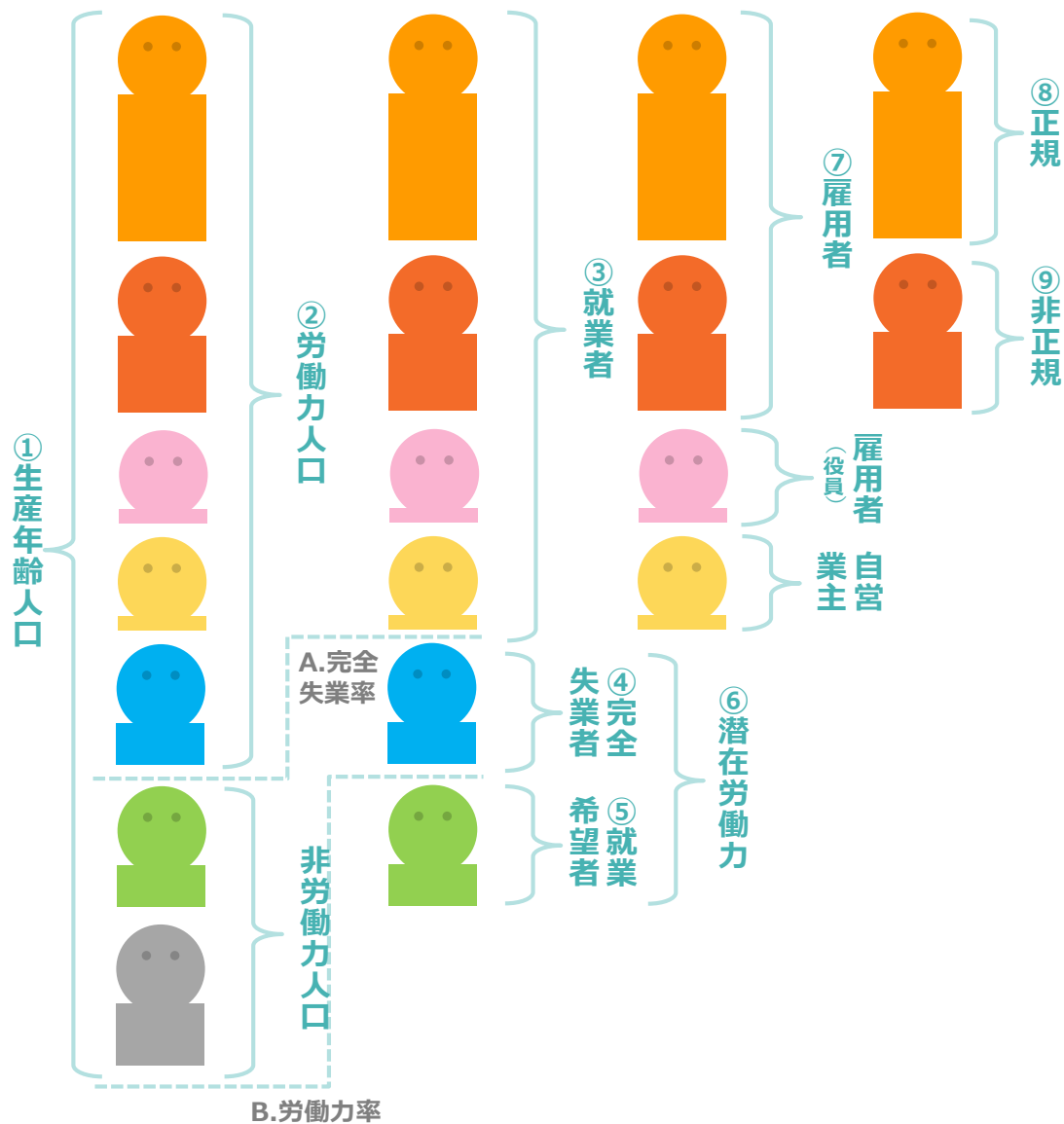
平均賃金 (アルバイトパート)

三大都市圏の平均時給は1,018円（前年同月999円、前月1,021円）。

¥ 1,018

※矢印は対前年同月比

用語の定義 (以下のように労働者定義を改めて提出)



① 生産年齢人口

年齢別人口のうち、生産活動に従事する年齢の人口で、総務省による労働力調査の15歳以上人口が該当する。

② 労働力人口

生産年齢人口のうち、労働力調査期間である毎月末の一週間に、収入を伴う仕事に多少でも従事した「就業者」（休業者を含む）と、求職中であった「完全失業者」の合計。

③ 就業者

従業者と休業者を合わせたもの。調査週間に賃金、給料、諸手当、内職収入などの収入を伴う仕事を1時間以上した者が従業者（家族従業者は、無給であっても仕事をしたとされる）。

④ 完全失業者

下記3つをすべて満たしている者。
 1. 仕事がなく調査週間に少しも仕事をしなかった（就業者ではない）
 2. 仕事があればすぐ就くことができる
 3. 調査週間に仕事を探す活動や準備をしていた

⑤ 就業希望者

非労働力人口のうち、就業を希望している者。※就業希望者でも、完全失業者の定義に該当しないと「非労働人口の就業希望者」となる。

⑥ 潜在労働力

働きたくても何らかの事情で働くことができない状況にある者。完全失業者+就業希望者とした。

⑦ 雇用者

会社などに雇われて給料・賃金を得ている者、及び会社・団体の役員。

⑧ 正規 ⑨ 非正規

会社・団体等の役員を除く雇用者について、勤め先での呼称により、「正規の職員・従業員」「パート」「アルバイト」「労働者派遣事業所の派遣社員」「契約社員」「嘱託」「その他」に区分。なお「正規の職員・従業員」以外の区分をまとめて「非正規の職員・従業員」として表章。
 ※当レポート内のデータは上記の定義に基づき集計。

他に下記3つすべてを満たしている者を「正規」と定義付けるケースもある。
 1. 労働契約の期間の定めがない
 2. 所定労働時間がフルタイムである（※）
 3. 直接雇用である（労働者派遣のような契約上の使用者ではない者の指揮命令に服して就労する雇用関係（間接雇用）ではない）
 ※短時間正社員などの普及もあり、この限りではない。

A. 完全失業率

労働力人口の中に占める完全失業者の割合。

B. 労働力率

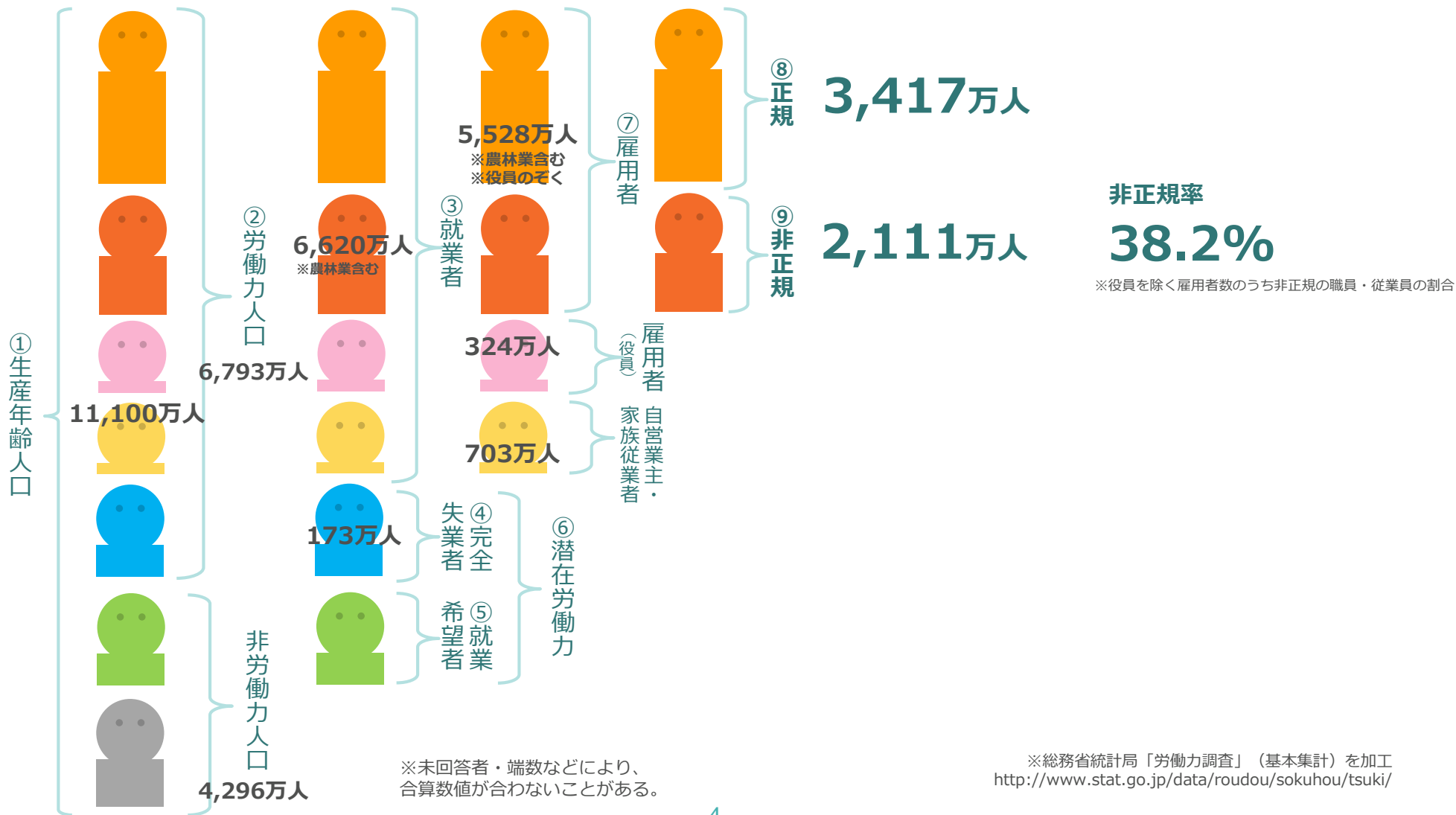
生産年齢人口の中に占める労働力人口の割合。

※季節調整値

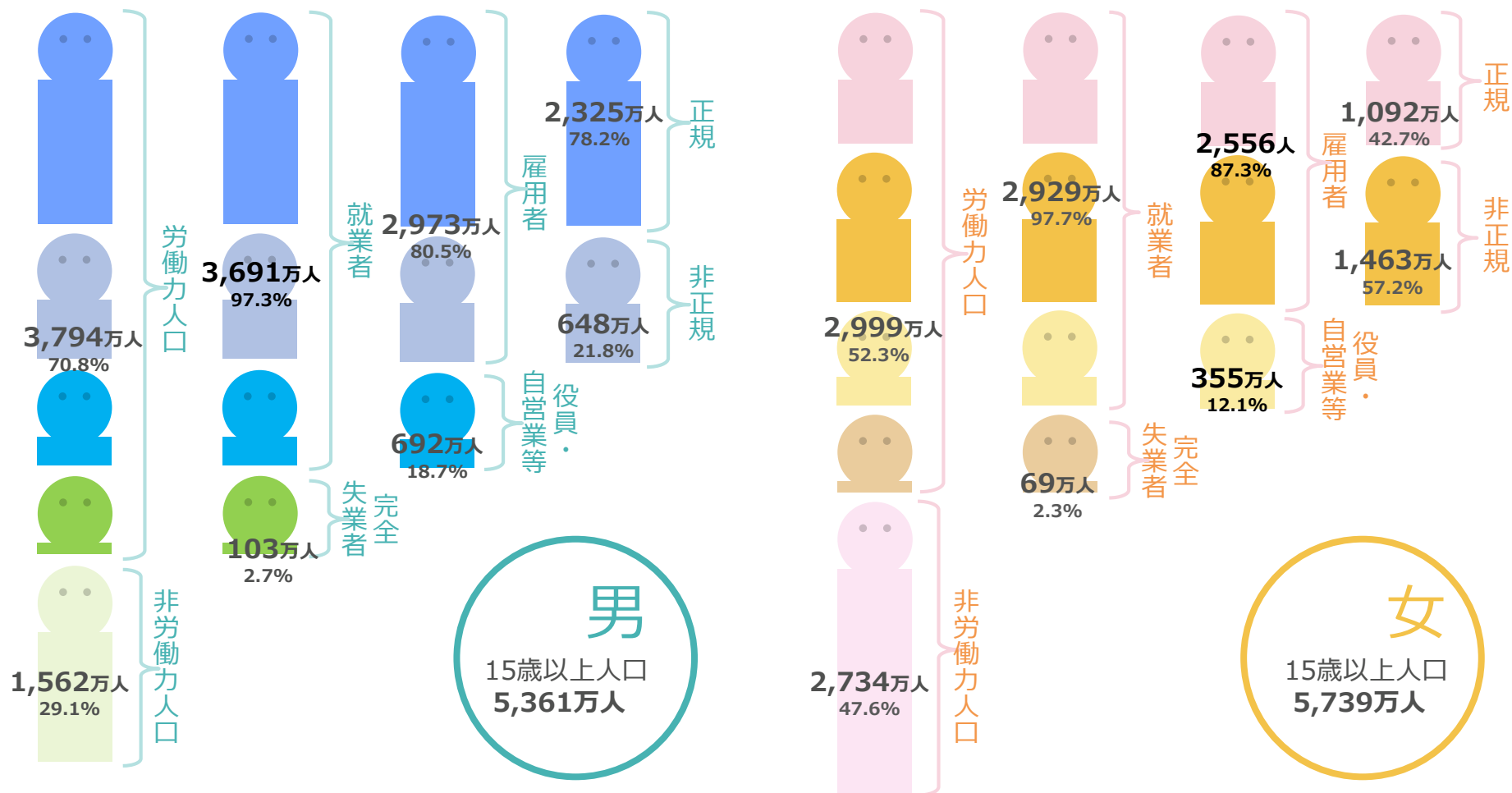
2017年13月以前の数値は、2018年1月分公表時に新季節指数により改訂

就業構造・雇用構造 /3月

- ③就業者数は6620万人で、前年同月比+187万人。63か月連続で増加している。
- ⑧正規雇用者は同+41万人・40か月連続増／⑨非正規雇用者は同+113万人で6か月連続増。
- 15～64歳の就業率（原数値）は、76.2%と過去最高の数値。なお、35～44歳で85.0%・55～64歳で74.9%とこれらの年代も過去最高値だった。



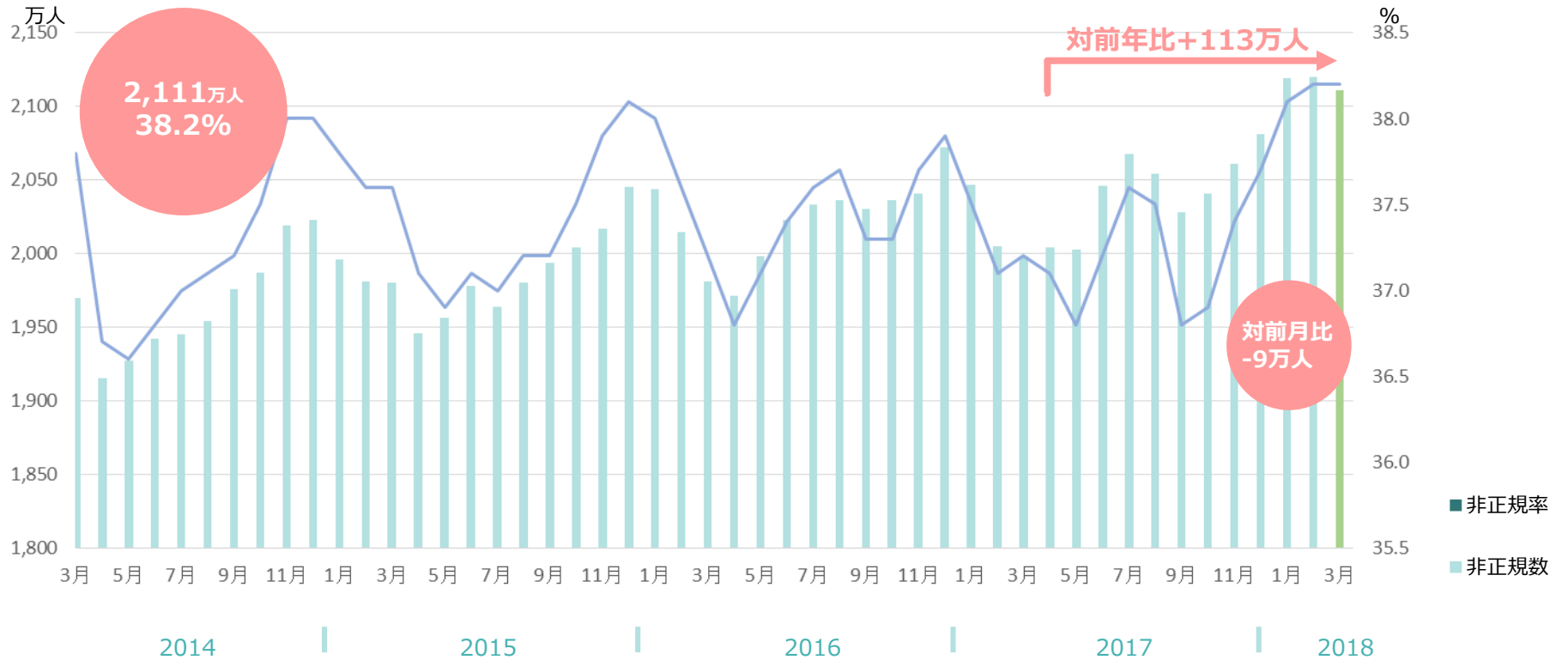
〈参考〉 就業構造・雇用構造（男女別） / 3月



※原数値 ※未回答者・端数などにより、合算数値が合わないことがある ※総務省統計局「労働力調査」(基本集計)を加工 <http://www.stat.go.jp/data/roudou/sokuhou/tsuki/>

非正規数・率 推移 /3月

- 非正規率は38.2%で前月と同水準・前年より1ポイント増加。
- 役員を除く雇用者に対する非正規の割合を男女別に見ると、男性は21.8%/女性は57.2%。



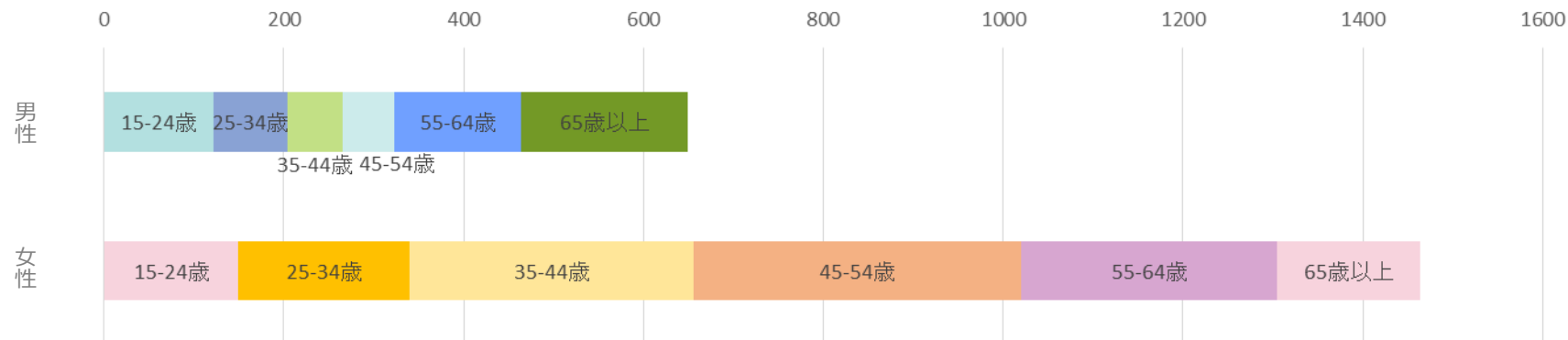
単位:万人

	当月	前月比	前年同月比	前月	前年同月
非正規数	2,111	-9	+113	2,111	1,998
非正規率	38.2%	0.0ポイント	1.0ポイント	38.2%	37.2%

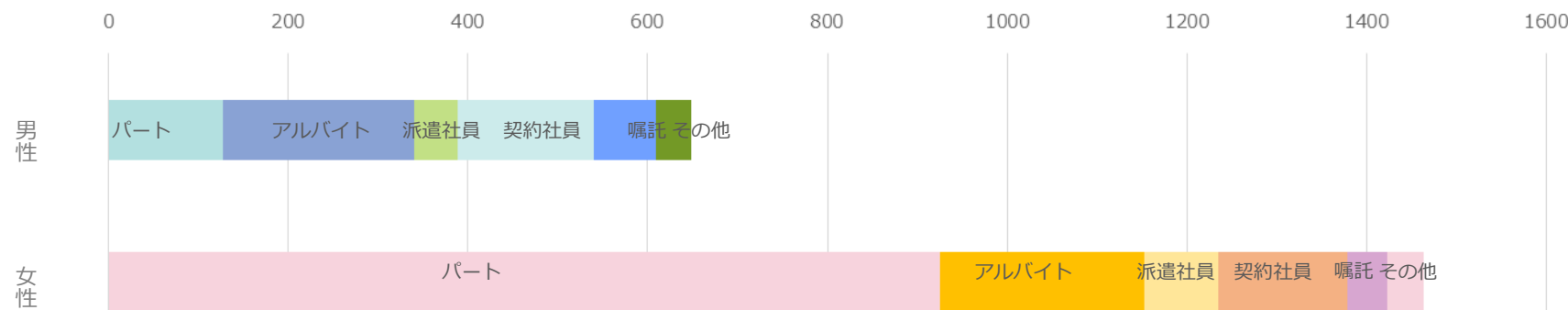
※総務省統計局「労働力調査」(基本集計)を加工 <http://www.stat.go.jp/data/roudou/sokuhou/tsuki/>

〈参考〉非正規数内訳・性別×年代別 性別×雇用形態別 /3月

■ 年齢別



■ 雇用形態別



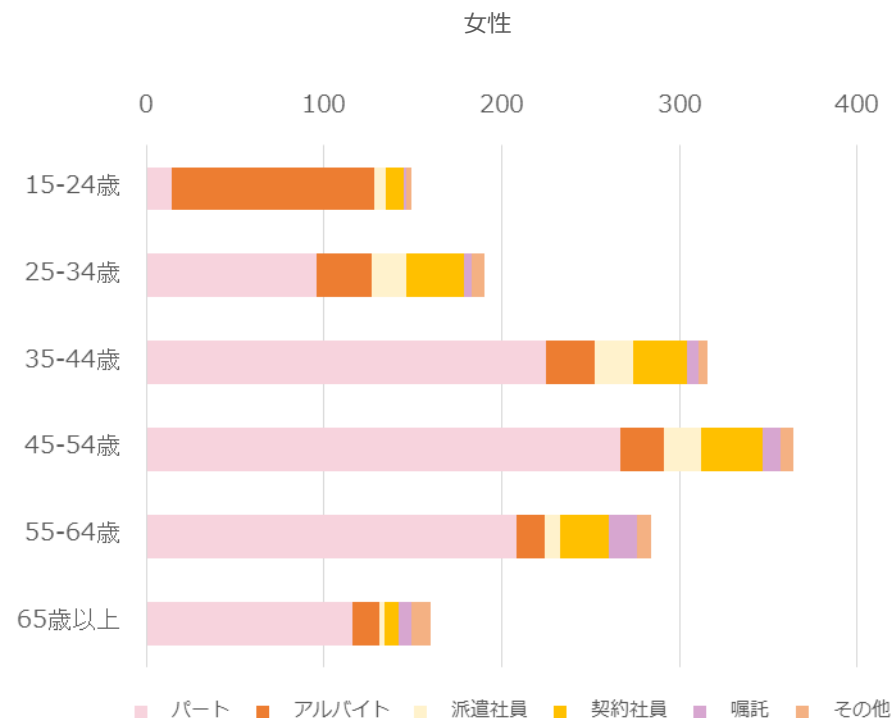
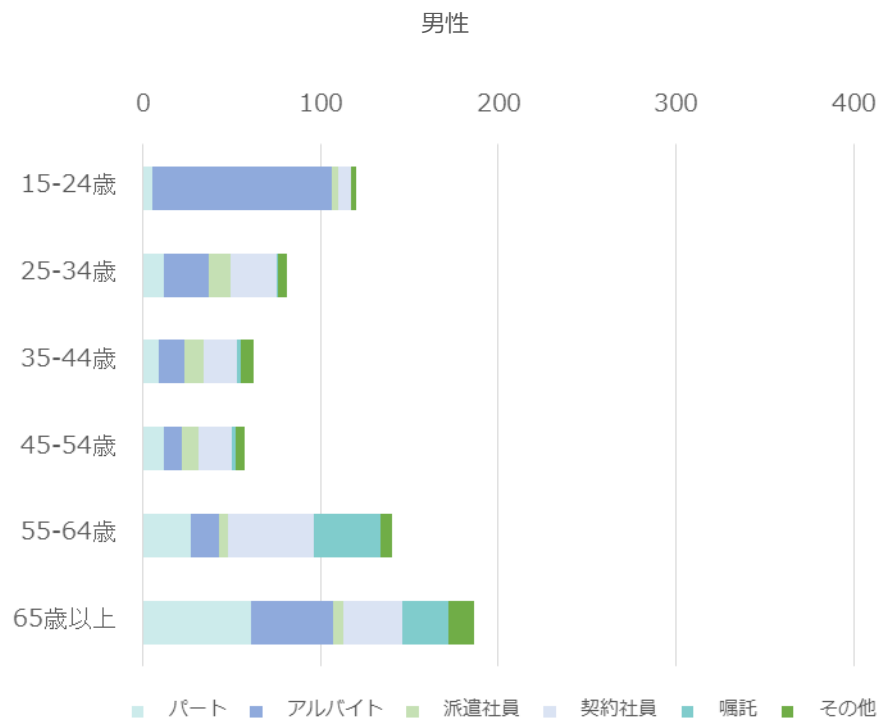
単位:万人

	総数	15-24歳	25-34歳	35-44歳	45-54歳	55-64歳	65歳以上
男	648	122	82	61	58	141	185
性	100.0%	18.8%	12.7%	9.4%	9.0%	21.8%	28.5%
女	1,463	149	191	316	364	285	159
性	100.0%	10.2%	13.1%	21.6%	24.9%	19.5%	10.9%

	総数	パート	アルバイト	派遣社員	契約社員	嘱託	その他
男	648	127	213	48	152	69	40
性	100.0%	19.6%	32.9%	7.4%	23.5%	10.6%	6.2%
女	1,463	925	228	82	144	44	41
性	100.0%	63.2%	15.6%	5.6%	9.8%	3.0%	2.8%

※総務省統計局「労働力調査」長期時系列データ（基本集計）を加工 <http://www.stat.go.jp/data/roudou/sokuhou/tsuki/>

〈参考〉非正規数内訳・性別×年代×雇用形態別 /3月



単位:万人

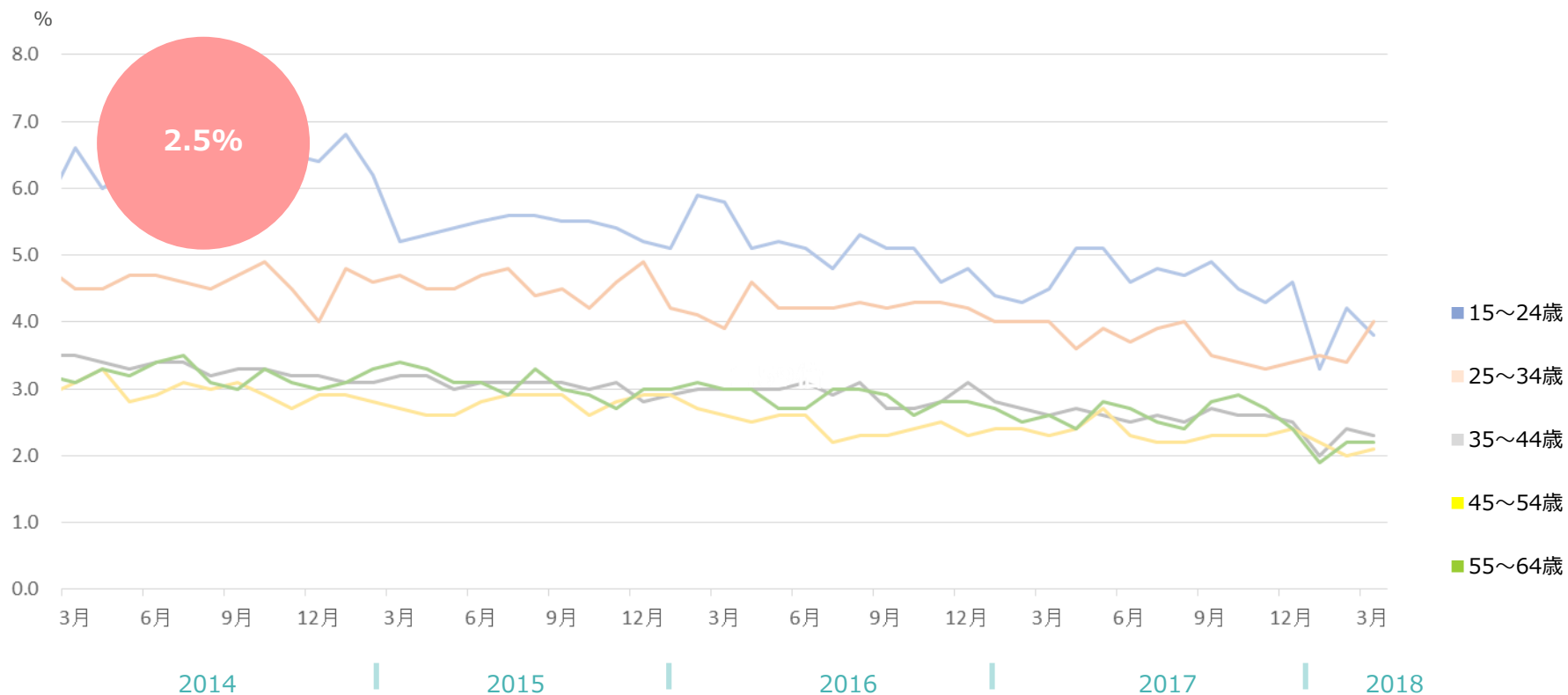
男性	非正規数	パート	アルバイト	派遣社員	契約社員	嘱託	その他
総数	648	127	213	48	152	69	40
15-24歳	122	5	101	4	7	0	3
25-34歳	82	12	25	12	26	1	5
35-44歳	61	9	14	11	19	2	7
45-54歳	58	12	10	9	19	2	5
55-64歳	141	27	16	5	48	38	6
65歳以上	185	61	46	6	33	26	14

女性	非正規数	パート	アルバイト	派遣社員	契約社員	嘱託	その他
総数	1,463	925	228	82	144	44	41
15-24歳	149	14	114	7	10	1	3
25-34歳	191	96	31	19	33	4	7
35-44歳	316	225	27	22	30	7	5
45-54歳	364	267	24	21	35	10	7
55-64歳	285	208	16	9	27	16	8
65歳以上	159	116	15	3	8	7	11

※総務省統計局「労働力調査」長期時系列データ（基本集計）を加工 <http://www.stat.go.jp/data/roudou/sokuhou/tsuki/>

失業率推移 /3月

- 完全失業率（季節調整値）は2.5%で前月と同水準。
- なお、3月度の数値と同タイミングで2017年度の完全失業率も発表された。
2017年度は2.7%で、前年比+0.3ポイント。1993年度2.6%以来、24年ぶりの低水準。



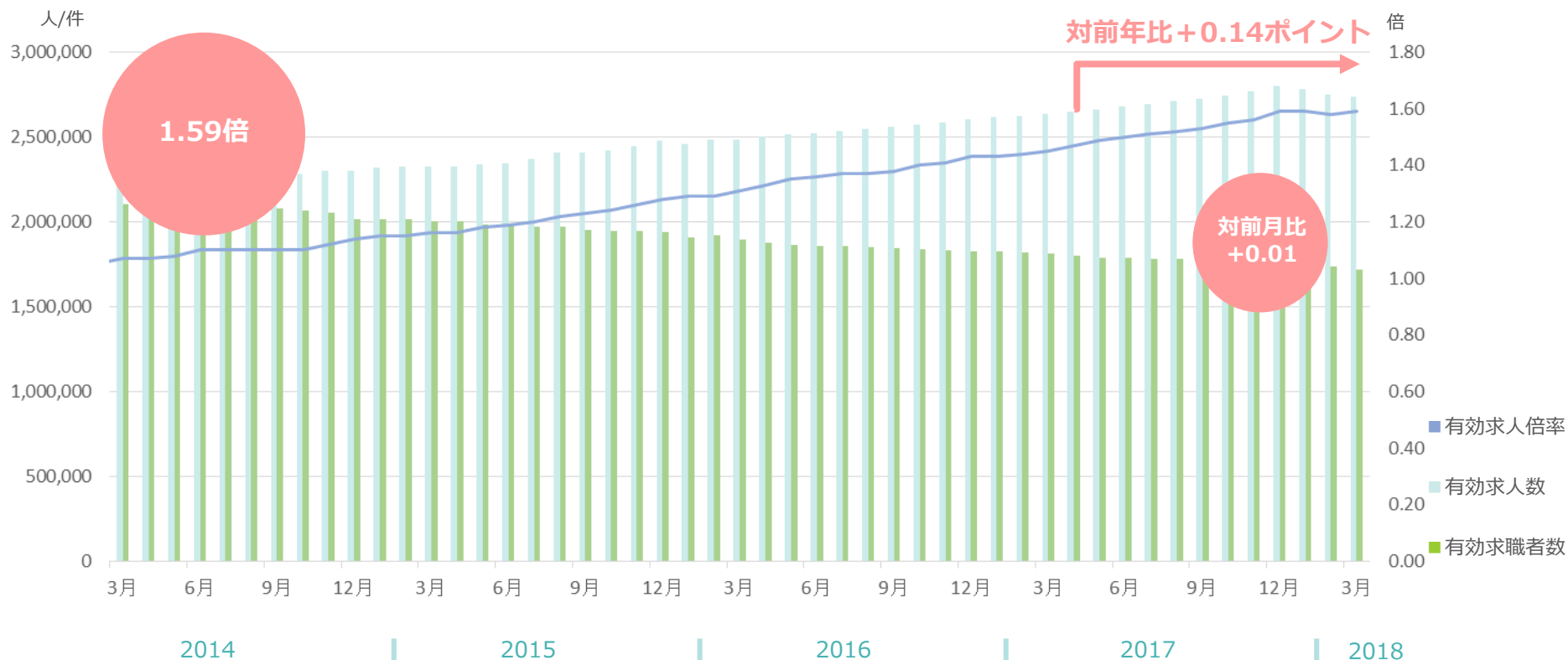
	当月	前月比	前年同月比	前月	前年同月
総数	2.5%	0ポイント	-0.3ポイント	2.5%	2.8%
15～24歳	3.8%	-0.4ポイント	-0.7ポイント	4.2%	4.5%
25～34歳	4.0%	0.6ポイント	0ポイント	3.4%	4.0%
35～44歳	2.3%	-0.1ポイント	-0.3ポイント	2.4%	2.6%
45～54歳	2.1%	0.1ポイント	-0.2ポイント	2.0%	2.3%
55～64歳	2.2%	0ポイント	-0.4ポイント	2.2%	2.6%

※総務省統計局 「完全失業率 年齢階級（10歳階級）別」を加工 <http://www.stat.go.jp/data/roudou/sokuhou/tsuki/>

求人倍率① 求人・求職及び求人倍率の推移（全国）/3月

■有効求人倍率（季節調整値）は1.59倍で前月比+0.01ポイント。

■求人数は前年同月比+3.7%ではあるものの、前月比は2017年12月の279.7万件から3か月連続の減少。12月に求人を前倒していると考えられる。

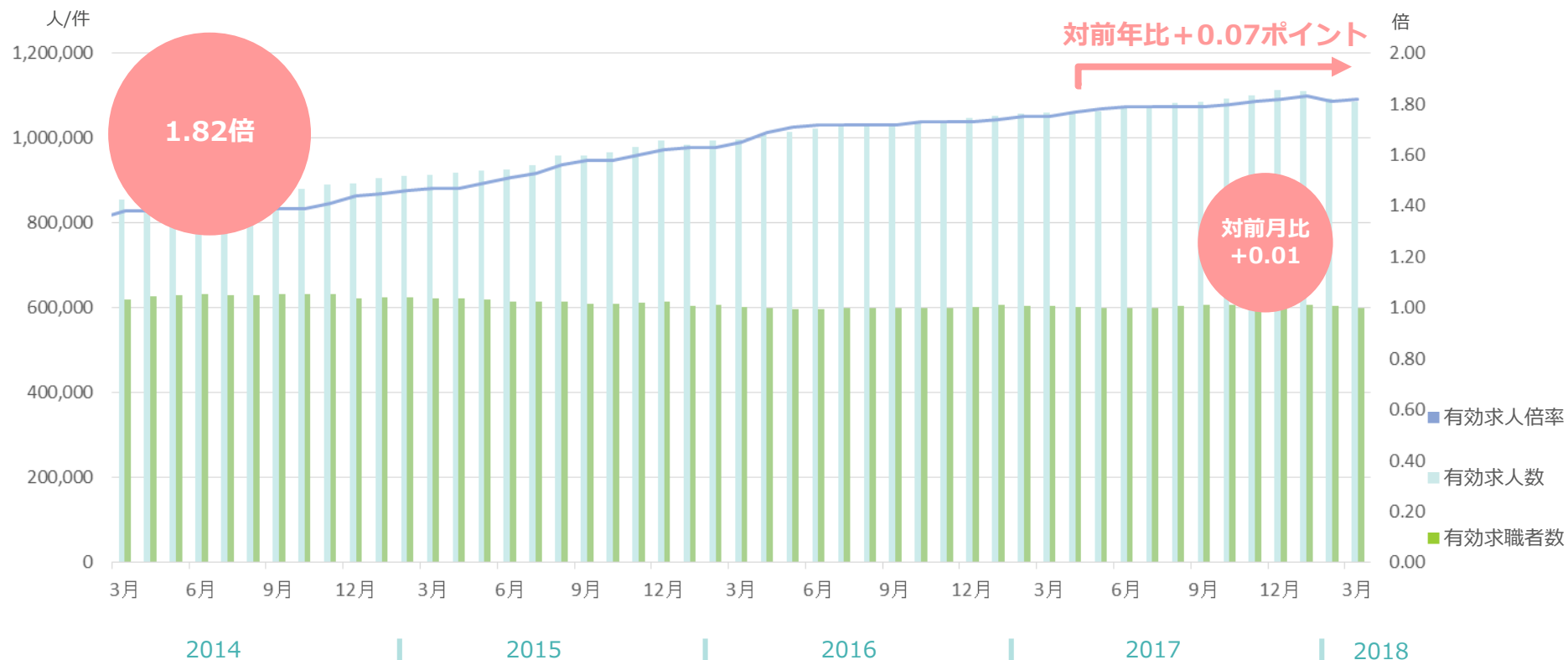


	当月	前月比	前年同月比	前月	前年同月
有効求人倍率	1.59	0.01	0.14	1.58	1.45
有効求人数	2,733,818	-0.6%	3.7%	2,749,475	2,636,918
有効求職者数	1,719,881	-1.0%	-5.3%	1,737,447	1,815,612

※厚生労働省「一般職業紹介状況」を加工 <http://www.mhlw.go.jp/stf/houdou/0000188816.html>

求人倍率② パートタイムの求人・求職及び求人倍率の推移（全国）/3月

- パートのみの求人倍率（季節調整値）は1.82倍、前月比+0.01ポイント・前年同月比では+0.07ポイント。
- 求人数は2017年12月から前月比3か月連続の減少。求職者数も、3か月連続で前月比・前年同月比マイナスとなっている。

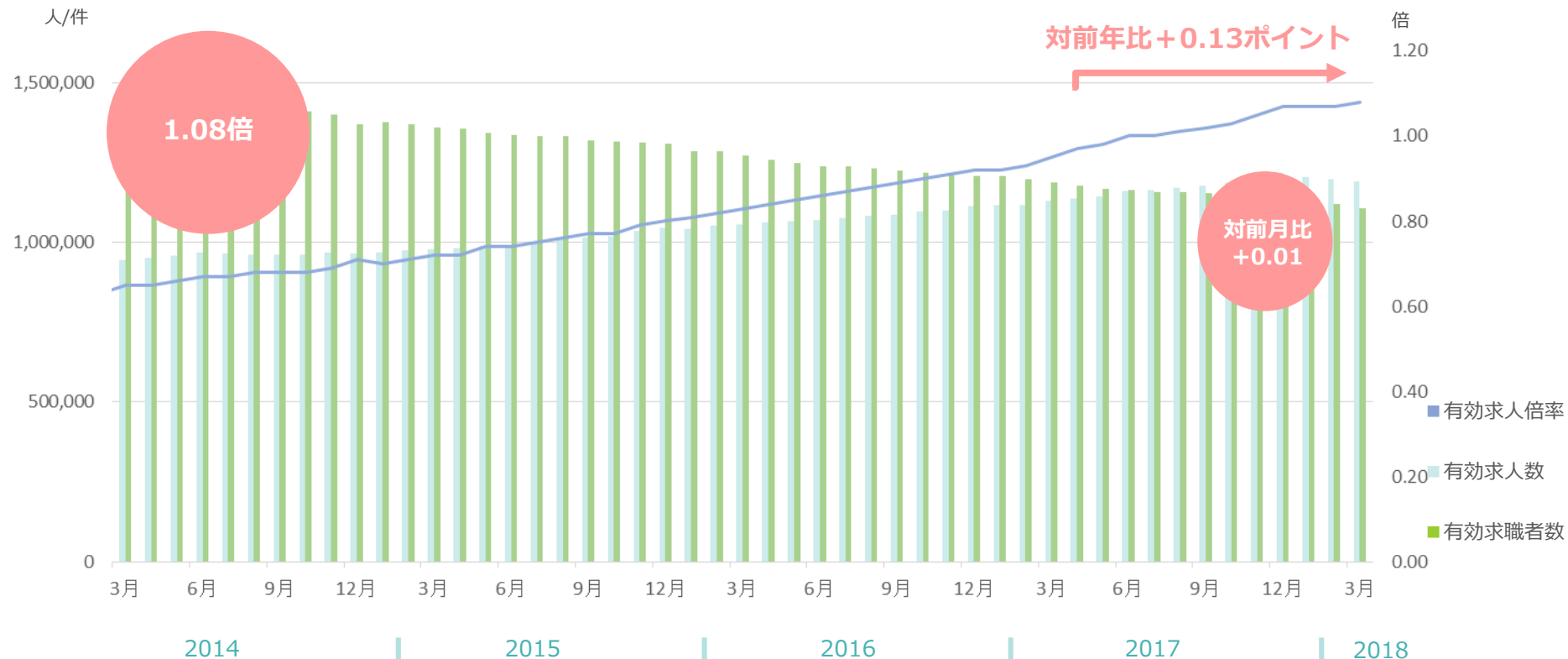


	当月	前月比	前年同月比	前月	前年同月
有効求人倍率	1.82	0.01	0.07	1.81	1.75
有効求人数	1,086,211	-0.6%	2.4%	1,092,443	1,060,821
有効求職者数	598,433	-0.9%	-1.1%	603,813	605,091

※厚生労働省「一般職業紹介状況」を加工 <http://www.mhlw.go.jp/stf/houdou/0000188816.html>

求人倍率③ 正社員の求人・求職及び求人倍率の推移（全国）/3月

- 求人倍率（季節調整値）は1.08倍、過去最高更新。2004年1月の集計開始以来、初めて1.00倍を超えた2017年の6月以降、10か月連続1.00倍超え。
- 正社員もパート同様、求人数は2017年12月から前月比3か月連続の減少。
- なお、リクルートワークス研究所発表による大卒求人倍率（2019年3月卒業予定）は1.88倍と、こちらも高くなっている（昨年は1.78倍）。



	当月	前月比	前年同月比	前月	前年同月
有効求人倍率	1.08	0.01	0.13	1.07	0.95
有効求人数	1,191,555	-0.5%	5.5%	1,197,560	1,129,585
有効求職者数	1,105,466	-1.2%	-7.1%	1,119,043	1,189,465

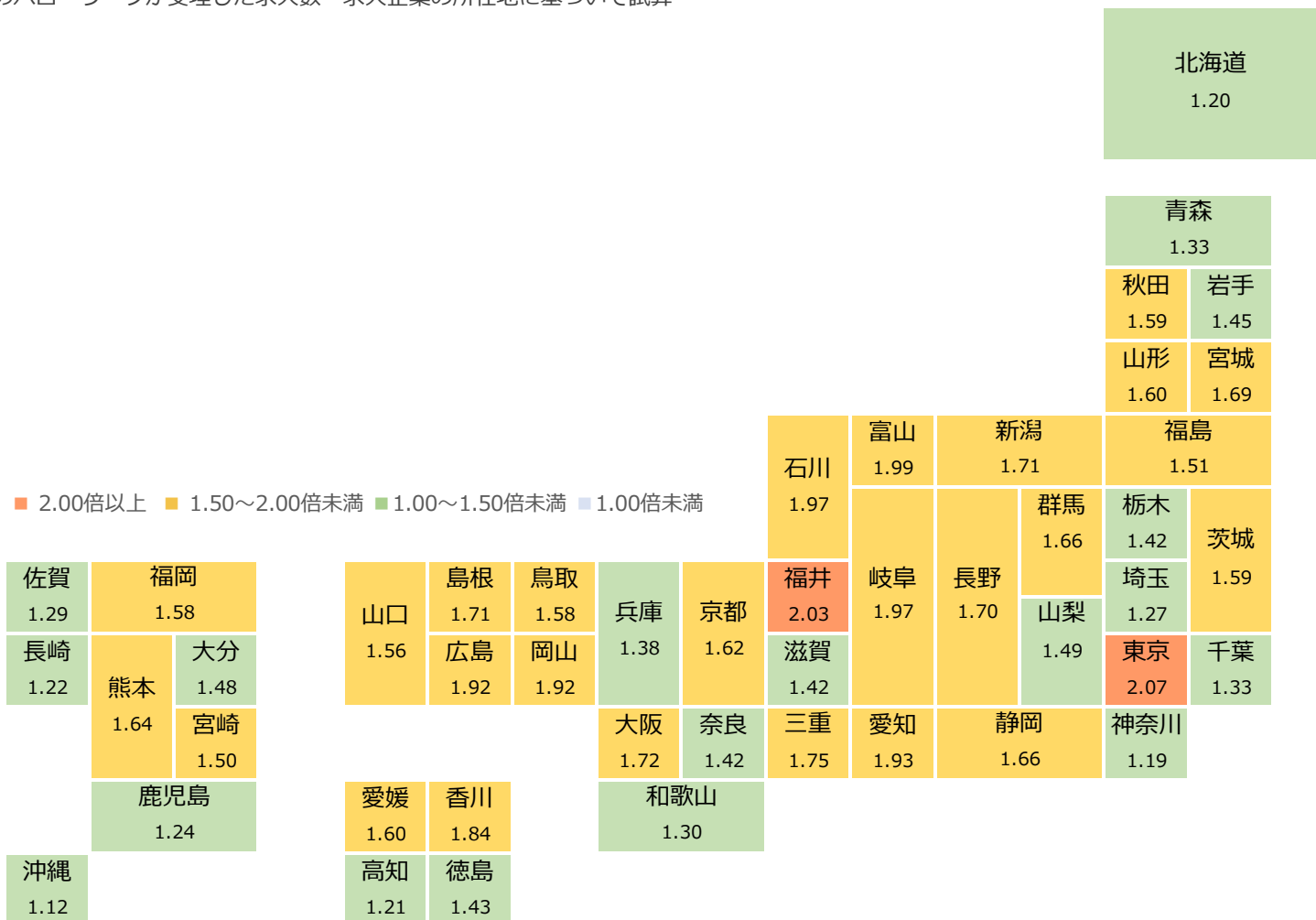
※厚生労働省「一般職業紹介状況」を加工 <http://www.mhlw.go.jp/stf/houdou/0000188816.html>

求人倍率④ 都道府県・地域別 有効求人倍率（新規学卒者を除きパートタイムを含む）（受理地別）/3月

■ 都道府県別の有効求人倍率（受理地別/季節調整値） 最高は東京の2.07倍、最低が沖縄の1.12倍。

■ なお、前月比・前年同月比ともに一番上がったのは秋田（前月1.48倍・前年1.30倍）。秋田労働局によると、「運輸・飲食で大量の求人があった」。

※受理地別：各都道府県内のハローワークが受理した求人数・求人企業の所在地に基づいて試算

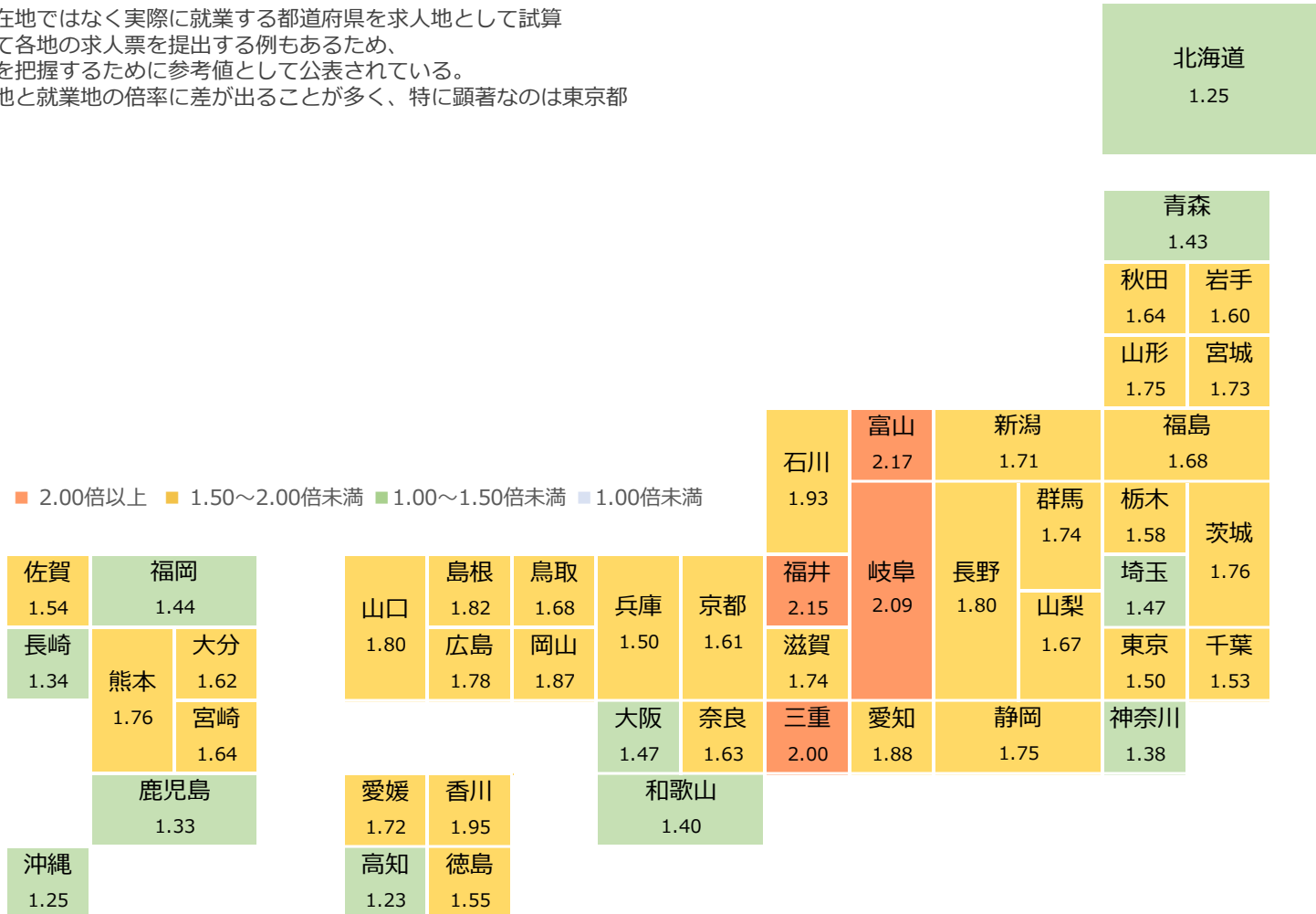


※厚生労働省「一般職業紹介状況」を加工 <http://www.mhlw.go.jp/stf/houdou/0000188816.html>

求人倍率④ 都道府県・地域別 有効求人倍率（新規学卒者を除きパートタイムを含む）（就業地別）/3月

- 都道府県別の有効求人倍率（就業地別/季節調整値） 最高は富山県の2.17倍（前月比+0.01ポイント）、最低は北海道1.25倍。
- 前年同月比で最も上昇したのは、+0.28倍の三重県2.00倍。求人数が前年同月比+9.7%、教育関連で+61.5%・製造業で+15.9%など24か月連続で増加しているのに対し、求職者数が-5.3%・59か月連続で減少。

※就業地別：求人企業の所在地ではなく実際に就業する都道府県を求人地として試算
 企業の中には本社が一括して各地の求人票を提出する例もあるため、
 より雇用の実態に近い数値を把握するために参考値として公表されている。
 ※大都市圏において、受理地と就業地の倍率に差が出る 경우가多く、特に顕著なのは東京都



※厚生労働省「一般職業紹介状況」を加工 <http://www.mhlw.go.jp/stf/houdou/0000188816.html>

求人倍率⑤ 都道府県・地域別 パート含む有効求人倍率（受理地別/季節調整値）/3月

		北海道・東北						北陸				北関東					南関東				東海				
		北海道	青森	岩手	宮城	秋田	山形	福島	新潟	富山	石川	福井	茨城	栃木	群馬	山梨	長野	埼玉	千葉	東京	神奈川	岐阜	静岡	愛知	三重
有効求人倍率	当月	1.20	1.33	1.45	1.69	1.59	1.60	1.51	1.71	1.99	1.97	2.03	1.59	1.42	1.66	1.49	1.70	1.27	1.33	2.07	1.19	1.97	1.66	1.93	1.75
	前月比	↗	↗	↗	↗	↗	↘	↗	↗	→	↘	↗	↗	↗	↗	↗	↘	↘	↘	↘	↗	↗	↗	↗	
	前年同月比	↗	↗	↗	↗	↗	↗	↗	↗	↗	↗	↗	↗	↗	↗	↗	↗	↗	↗	↗	↗	↗	↗	↗	↗
	前月	1.19	1.32	1.42	1.66	1.48	1.65	1.49	1.68	1.99	2.02	2.00	1.55	1.37	1.59	1.46	1.65	1.28	1.35	2.09	1.22	1.92	1.65	1.89	1.70
	前年同月	1.10	1.19	1.38	1.54	1.30	1.46	1.45	1.44	1.75	1.82	1.96	1.37	1.30	1.60	1.29	1.52	1.17	1.21	2.06	1.09	1.74	1.46	1.78	1.50

		近畿						中国					四国				九州・沖縄								
		滋賀	京都	大阪	兵庫	奈良	和歌山	鳥取	島根	岡山	広島	山口	徳島	香川	愛媛	高知	福岡	佐賀	長崎	熊本	大分	宮崎	鹿児島	沖縄	
有効求人倍率	当月	1.42	1.62	1.72	1.38	1.42	1.30	1.58	1.71	1.92	1.92	1.56	1.43	1.84	1.60	1.21	1.58	1.29	1.22	1.64	1.48	1.50	1.24	1.12	
	前月比	↗	↗	↗	→	↗	↗	↘	↗	↗	↘	↗	↗	↗	↘	↘	→	↗	↘	↗	↘	↗	↘	↘	
	前年同月比	↗	↗	↗	↗	↗	↗	↗	↗	↗	↗	↗	↗	↗	↗	↗	↗	↗	↗	↗	↗	↗	↗	↗	↗
	前月	1.37	1.56	1.69	1.38	1.39	1.29	1.61	1.66	1.86	1.98	1.53	1.37	1.77	1.62	1.25	1.58	1.28	1.25	1.63	1.49	1.49	1.27	1.14	
	前年同月	1.22	1.46	1.48	1.23	1.24	1.22	1.53	1.57	1.73	1.71	1.44	1.35	1.69	1.46	1.15	1.42	1.19	1.14	1.53	1.37	1.34	1.13	1.03	

※厚生労働省「一般職業紹介状況」を加工 <http://www.mhlw.go.jp/stf/houdou/0000188816.html>

求人倍率⑤ 都道府県・地域別 パートのみ有効求人倍率（受理地別/原数値）/3月

東日本エリア

		北海道・東北						北陸				北関東				南関東				東海					
		北海道	青森	岩手	宮城	秋田	山形	福島	新潟	富山	石川	福井	茨城	栃木	群馬	山梨	長野	埼玉	千葉	東京	神奈川	岐阜	静岡	愛知	三重
有効求人倍率	当月	1.32	1.67	1.61	1.87	1.92	1.98	1.59	1.91	2.27	2.54	2.21	1.95	1.68	2.20	1.64	1.76	1.69	1.72	2.95	1.47	2.20	1.74	2.23	1.96
	前月比	→	↘	↘	↗	↗	↘	↘	↘	↘	↘	↘	↗	↗	↘	↘	↘	↘	↘	↗	↘	↘	↘	↘	↘
	前年同月比	↗	↘	↘	↗	↗	↗	↘	↗	↗	↗	↘	↗	↗	↗	↗	↗	↗	↗	↘	↘	↗	↗	↗	↗
	前月	1.32	1.72	1.69	1.85	1.90	2.09	1.67	2.00	2.31	2.66	2.36	1.94	1.65	2.26	1.70	1.78	1.76	1.85	2.94	1.56	2.21	1.76	2.24	2.02
	前年同月	1.30	1.73	1.73	1.80	1.70	1.85	1.69	1.69	2.17	2.52	2.38	1.76	1.64	2.16	1.55	1.72	1.65	1.60	3.07	1.48	2.12	1.65	2.18	1.77

西日本エリア

		近畿					中国					四国				九州・沖縄								
		滋賀	京都	大阪	兵庫	奈良	和歌山	鳥取	島根	岡山	広島	山口	徳島	香川	愛媛	高知	福岡	佐賀	長崎	熊本	大分	宮崎	鹿児島	沖縄
有効求人倍率	当月	1.78	1.92	2.27	1.82	1.77	1.65	1.85	1.81	2.42	2.37	1.66	1.74	2.03	1.84	1.68	2.09	1.60	1.43	1.72	1.63	1.58	1.39	1.54
	前月比	↘	↘	↘	↘	↘	↘	↘	↘	↗	↘	↘	↗	↘	↘	↘	↘	↘	↘	↘	↘	↗	↘	↗
	前年同月比	↗	↗	↗	↗	↗	↘	↘	↘	↗	↗	↘	↘	↗	↗	↗	↗	↘	→	↘	↘	↗	↗	↗
	前月	1.87	1.99	2.34	1.88	1.91	1.70	2.08	1.94	2.41	2.52	1.74	1.73	2.12	1.85	1.74	2.12	1.64	1.52	1.75	1.70	1.57	1.47	1.53
	前年同月	1.55	1.89	2.14	1.71	1.64	1.70	1.92	1.92	2.31	2.10	1.73	1.88	1.99	1.74	1.67	1.97	1.63	1.43	1.75	1.66	1.57	1.37	1.50

※厚生労働省取寄せデータをもとに加工

求人倍率⑥ 求人・求職及び求人倍率の推移（職業別/原数値）/3月

- ピックアップしている職業以外も含め、ほぼ全職業で前年同月比アップ。
- 中でも際立っていたのは、「飲食ホールスタッフ」7.76倍（前年同月比+0.75ポイント）、
「大工、内装、建設・土木作業」4.42倍（同+0.81ポイント）、
「コンビニエンスストア店員」3.16倍（同+0.5ポイント）。
より採用難易度が上がっている。

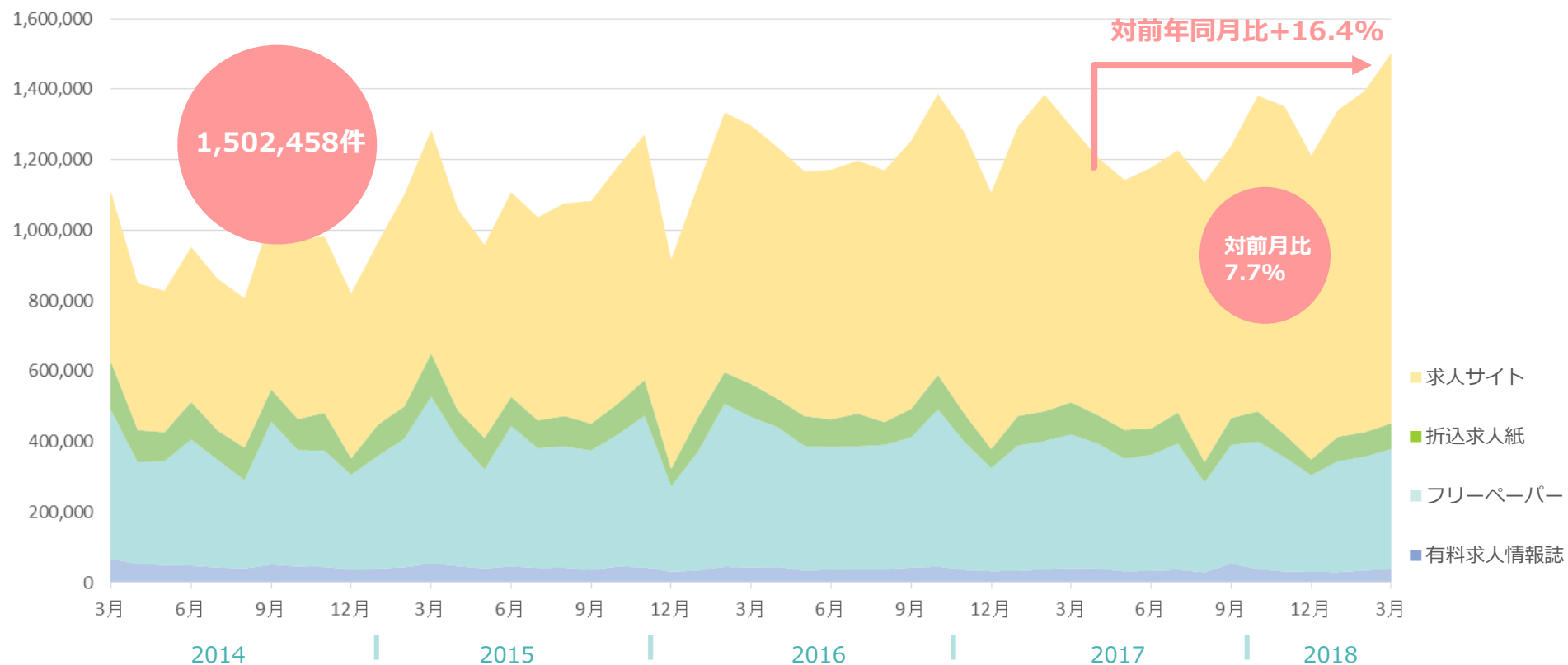
※該当職種の一例：ハローワーク/厚生労働省編職業分類ページより抜粋

※職業別求人倍率でサービス業界のほか、採用難がよく話題となる職種に関する有効求人倍率をピックアップ

カテゴリ	該当職種の一例	職種名	2017										2018		
			3月	4月	5月	6月	7月	8月	9月	10月	11月	12月	1月	2月	3月
飲食	料理人	飲食物調理の職業	3.02	2.94	2.93	3.00	3.13	3.23	3.24	3.31	3.38	3.59	3.50	3.35	3.29
	飲食店店長、ホール、ホテルスタッフ	接客・給仕の職業	3.82	3.73	3.56	3.60	3.76	3.92	3.87	3.91	4.15	4.31	4.29	4.21	4.09
	内、飲食ホールスタッフ	飲食物給仕係	7.01	6.94	6.77	6.78	6.93	6.92	6.75	6.82	7.45	7.78	7.77	7.63	7.76
小売	コンビニエンスストア、小売店	商品販売の職業	2.18	2.10	2.07	2.11	2.20	2.29	2.33	2.42	2.48	2.61	2.63	2.59	2.57
	内、コンビニエンスストア店員	小売店販売員	2.66	2.57	2.55	2.60	2.71	2.82	2.86	2.97	3.07	3.23	3.23	3.19	3.16
製造・ ドライバー	自動車エンジン組立工、自動車車体組立工	機械組立の職業	0.71	0.69	0.68	0.71	0.72	0.74	0.77	0.81	0.84	0.89	0.88	0.90	0.88
	宅配ドライバー	自動車運転の職業	2.63	2.53	2.53	2.62	2.71	2.75	2.80	2.84	2.92	3.09	3.03	3.06	2.95
	大工、内装、建設・土木作業	建設・採掘の職業	3.61	3.54	3.53	3.71	3.90	4.02	4.15	4.34	4.60	4.68	4.54	4.55	4.42
その他 サービス	保育士	保育士	2.54	1.93	1.82	1.94	2.17	2.42	2.60	2.76	2.97	3.40	3.38	3.30	3.12
	ケアワーカー、訪問介護サービス員	介護サービスの職業	3.23	3.13	3.21	3.36	3.56	3.63	3.74	3.91	4.04	4.31	4.18	4.02	3.79
オフィス ワーク	一般事務員	一般事務の職業	0.38	0.31	0.30	0.31	0.32	0.34	0.35	0.36	0.36	0.38	0.41	0.44	0.42

求人広告掲載件数 /3月

■ 求人メディア全体の広告掲載件数は1,502,458件で、前年同月比は+16.4%。前年同月を上回ったのは求人サイトのみで+34.3%。

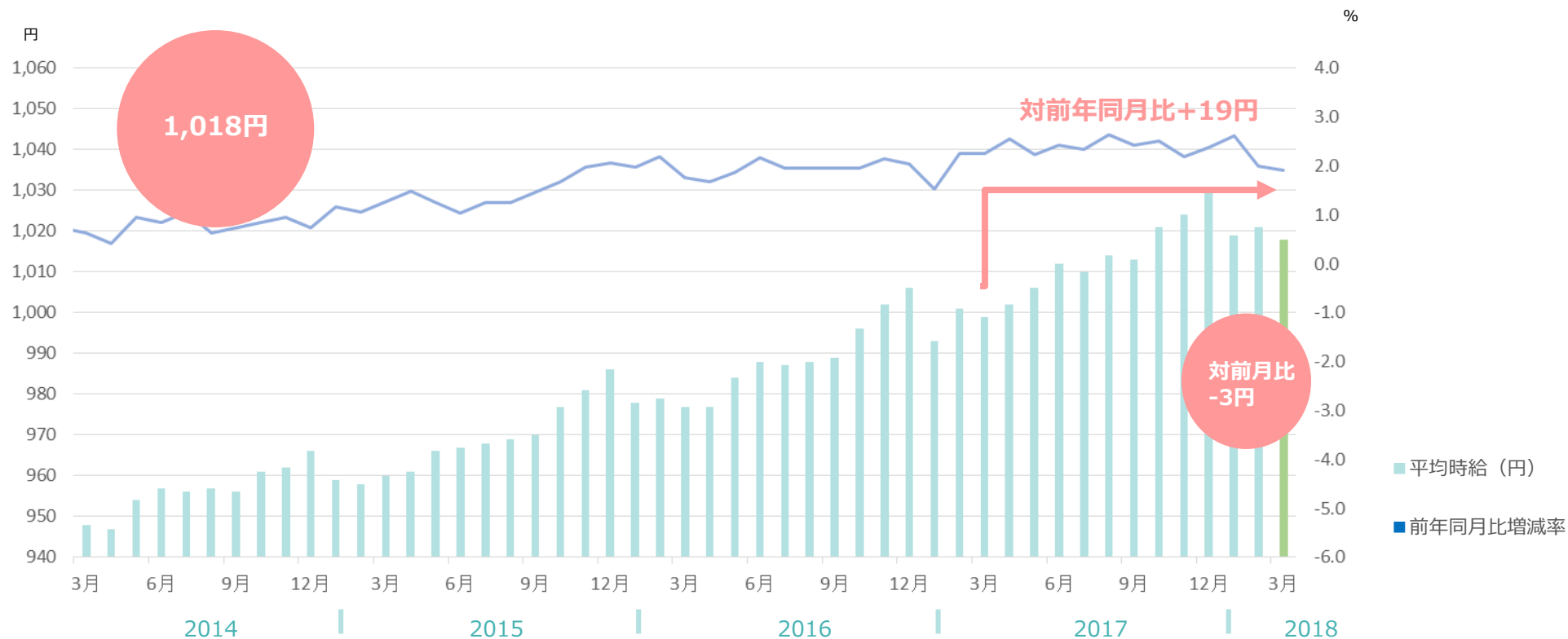


	当月	前月比	前年同月比	前月	前年同月
求人メディア全体	1,502,458	7.7%	16.4%	1,395,163	1,294,036
有料求人情報誌	39,446	13.2%	-4.4%	34,852	41,279
フリーペーパー	339,520	5.4%	-9.6%	322,123	379,274
折込求人紙	73,397	5.0%	-19.8%	69,900	91,494
求人サイト	1,050,095	8.4%	34.3%	968,288	781,989

※全国求人情報協会「求人広告掲載件数等集計結果」 比較対象社数変更のため前年同月比算出基礎データ情報を使用

平均賃金の推移① 平均賃金の推移（アルバイト・パート）/3月

- 三大都市圏の平均時給は前年同月比1.9%（+19円）の1,018円（前年同月999円、前月1,021円）。
- 職種別では「製造・物流・清掃系」（前年同月比増減額+26円、増減率+2.7%）、「販売・サービス系」（同+19円、+1.9%）、「フード系」（同+17円、+1.7%）など全職種で前年同月比プラス。

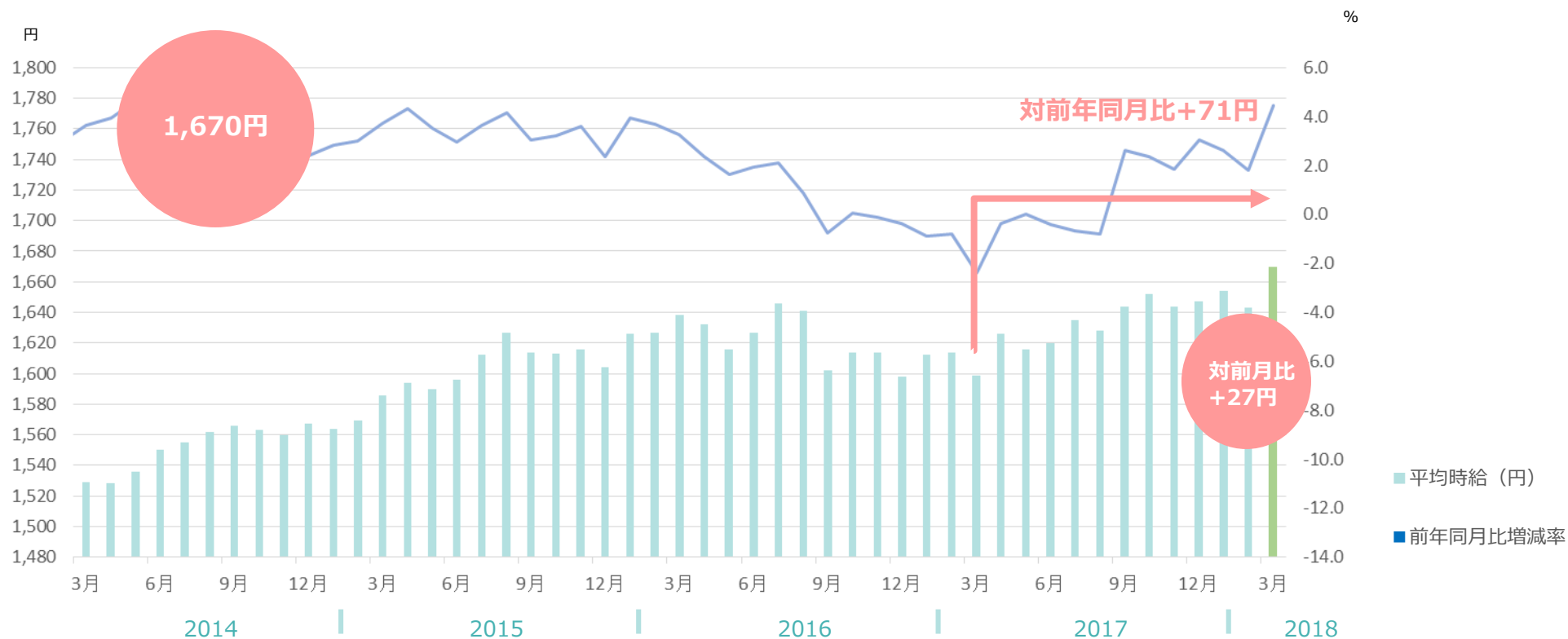


	平均時給	前月比	前年同月比	前月	前年同月
三大都市圏	1018円	-3円	19円	1021円	999円
首都圏	1058円	-3円	17円	1061円	1041円
東海	963円	-1円	23円	964円	940円
関西	962円	-26円	0円	988円	962円

※株式会社リクルートジョブズ「アルバイト・パート募集時平均時給調査」

平均賃金の推移② 平均賃金の推移（派遣）/3月

- 三大都市圏の平均時給は1,670円（前年同月1,599円）。すべてのエリアで前年同月比・前月比ともにプラスとなった。
- 職種別では「クリエイティブ系」（前年同月比増減額+50円、増減率+3.0%）、「IT・技術系」（同+19円、+0.9%）、「営業・販売・サービス系」（同+2円、+0.1%）の3職種でプラスとなった。



	平均時給	前月比	前年同月比	前月	前年同月
三大都市圏	1670円	27円	71円	1643円	1599円
首都圏	1743円	30円	80円	1713円	1663円
東海	1522円	42円	96円	1480円	1426円
関西	1458円	16円	50円	1442円	1408円

※株式会社リクルートジョブズ「アルバイト・パート募集時平均時給調査」

大型商業施設オープン情報① /3月

エリア	地区	オープン日	名称
青森県	弘前市	2018年1月	(仮称) いとく浜の町店
岩手県	釜石市	2018年4月	(仮称) イオンタウンサンデー
宮城県	亶理郡亶理町	2018年2月	(仮称) コメリホームセンター亶理店
宮城県	仙台市	1月26日(注2)	アクロスプラザ富沢西
福島県	いわき市	2018年6月	(仮称) イオンモールいわき小名浜
茨城県	つくばみらい市	2018年2月	(仮称) つくばみらいSC
茨城県	石岡市	2018年6月	(仮称) フォレストモール石岡
栃木県	鹿沼市	2018年7月	コメリパワー鹿沼店
群馬県	前橋市	2018年4月	カインズ前橋小島田店
群馬県	前橋市	2018年4月	ベイシア前橋小島田店
埼玉県	所沢市	2018年2月	(仮称) 所沢駅東口駅ビル計画 (I期)
埼玉県	東松山市	2018年1月	ヤオコー東松山新宿町店
埼玉県	鶴ヶ島市	2018年1月	(仮称) 鶴ヶ島計画
埼玉県	さいたま市見沼区	2018年2月	(仮称) DCMホームマック大宮七里店
埼玉県	本庄市	2018年3月	(仮称) ビバモール本庄計画
埼玉県	上里町	2018年2月	メガセンタートライアル上里店
埼玉県	深谷市	2018年度	花園プレミアム・アウトレット (仮称)
埼玉県	所沢市	3月2日 (1期オープン日)	グランエミオ所沢
千葉県	君津市	2018年3月	(仮称) イオンタウン君津
千葉県	君津市	2018年3月	イオンタウン君津
千葉県	印西市	2018年4月	フォレストモール印西牧の原

エリア	地区	オープン日	名称
東京都	千代田区	2018年2月	(仮称) 新日比谷プロジェクト
東京都	国分寺市	2018年4月	(仮称) 国分寺駅北口地区第一種市街地再開発事業 (西街区棟)
東京都	品川区	2018年5月	西品川一丁目地区再開発事業
東京都	千代田区	2018年5月	大手町二丁目地区再開発事業
東京都	渋谷区	2018年度	渋谷区道玄坂街区再開発
東京都	渋谷区	2018年秋開業 (予定)	渋谷駅周辺開発プロジェクト 渋谷駅南街区
東京都	渋谷区	2018年度開業 (予定)	渋谷駅周辺開発プロジェクト 道玄坂一丁目駅前地区
東京都	千代田区	2018年3月	東京ミッドタウン日比谷
神奈川県	横浜市中区	2018年6月	(仮称) 新山下商業施設計画
神奈川県	横浜市旭区	2018年4月	(仮称) 二俣川駅南口地区再開発ビル・二俣川駅ショッピングセンター
神奈川県	横浜市港北区	2018年3月	(仮称) アピタテラス横浜綱島
神奈川県	横浜市中区	2018年3月	北仲通北地区 (A-4地区) 再開発事業
神奈川県	横浜市	2018年4月	二俣川駅南口地区第一種市街地再開発事業
神奈川県	座間市	2018年3月	イオンモール座間
神奈川県	横浜市	2018年3月	アピタテラス横浜綱島
神奈川県	横浜市	2018年4月	ミーツ国分寺
神奈川県	横浜市	2018年4月	JOINUS TERRACE二俣川 (ジョイナス テラス二俣川)
神奈川県	#REF!	2018年3月	イオンモール座間
神奈川県	大和市	2018年3月	中央林間東急スクエア
神奈川県	横浜市	2018年3月	アピタテラス横浜綱島
神奈川県	横浜市	2018年4月	ミーツ国分寺
神奈川県	横浜市	2018年4月	JOINUS TERRACE二俣川 (ジョイナス テラス二俣川)

※経済産業省 大店立地法届出状況について

<http://www.meti.go.jp/policy/economy/distribution/daikibo/todokede.html>

大型商業施設オープン情報② /3月

エリア	地区	オープン日	名称
石川県	白山市	2018年	イオンモール白山店
愛知県	豊川市	2018年3月	(仮称) クロスモール豊川A・B
愛知県	名古屋市港区	2018年9月	(仮称) 港明用地開発事業商業施設計画
愛知県	名古屋市	2018年秋ごろ	(仮称) ららぽーと名古屋港明
愛知県	春日井市	2月1日 ※ライフガーデン様のオープン日。	ライフガーデン勝川、パロー勝川店
大阪府	大阪市	2018年11月	(仮称) GEMS難波
大阪府	大阪市	2018年12月初旬	精華小学校跡地開発
兵庫県	姫路市	2018年3月	(仮称) マルイト姫路ビル
兵庫県	姫路市	2018年2月	MEGAドン・キホーテ姫路広畑店
兵庫県	西宮市	2018年4月	Corowa甲子園 (コロワ甲子園)
兵庫県	姫路市	2018年2月	MEGAドン・キホーテ姫路広畑店
兵庫県	西宮市	2018年4月	Corowa甲子園 (コロワ甲子園)
奈良県	奈良市	2020年4月	(仮称) 大宮通りコンベンション施設等
島根県	益田市	2018年2月	スーパーセンタートライアル益田須子店
岡山県	岡山市北区	2018年4月	ラ・ムータウン岡山中央店
広島県	福山市	2018年1月	アクロスプラザ福山西
広島県	広島市佐伯区	2018年3月	(仮称) 西風新都プロジェクト
広島県	東広島市	2018年2月	(仮称) 高屋モール
広島県	広島市	2018年4月	THE OUTLETS HIROSHIMA
香川県	丸亀市	2018年4月	(仮称) はんざんモール

エリア	地区	オープン日	名称
香川県	丸亀市	2018年4月	(仮称) はんざんモール
福岡県	柳川市	2018年2月	スーパーセンタートライアル柳川西蒲池店
福岡県	福岡市東区	2018年2月	スーパーセンタートライアルアイランドシティ店
福岡県	飯塚市	2018年2月	(仮称) スパイシーモール新飯塚
福岡県	朝倉市	2018年7月	(仮称) コメリパワー甘木インター店
福岡県	北九州市	2021年開業予定	イオンモール (北九州スペースワールド跡地)
佐賀県	武雄市	2018年1月	スーパーセンタートライアル新武雄店
鹿児島県	鹿児島市	2018年2月	(仮称) スーパーセンターニシムタ吉田店
鹿児島県	隼人駅東地区	2018年3月	(仮称) アクロスプラザ隼人
沖縄県	浦添市	2019年6月	(仮称) サンエー浦添西海岸店舗計画
沖縄県	うるま市	2018年3月	(仮称) うるま市豊原・前原地区複合施設
沖縄県	沖縄市	2018年4月	(仮称) 山里第一地区第一種市街地再開発事業
沖縄県	那覇市	2018年5月	モノレール旭橋駅周辺第一種市街地再開発事業 (北工区)

