

2019.12

TM-Report

Tsunaken Monthly Report



ツナグ働き方研究所
2019年12月度 最新労働市場データ

P.3 概況

P.5 就業構造・雇用構造

P.7 非正規数・率

P.10 求人倍率 ※全体・パート・正社員・都道府県別・職種別

P.17 失業率推移 ※総数・年齢階級別

P.18 求人広告掲載件数 ※職種別・雇用形態別

P.19 平均賃金の推移 ※アルバイト・パート、派遣

P.21 大店立地法届出状況



非正規人数

非正規の職員・従業員数は
2,179万人。
前年同月比23万人増。

2,179万人



非正規率

雇用者数（役員除く）5,698
万人に対し、非正規数2,179
人。非正規率は38.2%。
前年同月から-0.1ポイント。

38.2%



有効求人倍率 (季節調整値)

有効求人倍率は1.57倍、
前月と同水準。
前年同月から-0.06ポイント。

1.57倍



パートのみ有効求人倍率 (受理地別・季節調整値)

前月から+0.02ポイント、
前年同月比-0.08ポイント。

1.72倍



求人広告掲載件数 ※職種別・雇用形態別/週平均

12月週平均の職種分類別件数は、1,432,728件。前年同月比+20.0%。

143.3万件

※全国求人情報協会「求人広告掲載件数等集計結果」を加工



都道府県・地域別 有効求人倍率

受理地別最高は
東京の2.08倍、
就業地別最高は福井の2.15倍。

2.15倍 (就業地/福井)



完全失業率推移 (季節調整値)

前月と同水準であるのに対し、
前年同月比-0.2ポイント。

2.2%



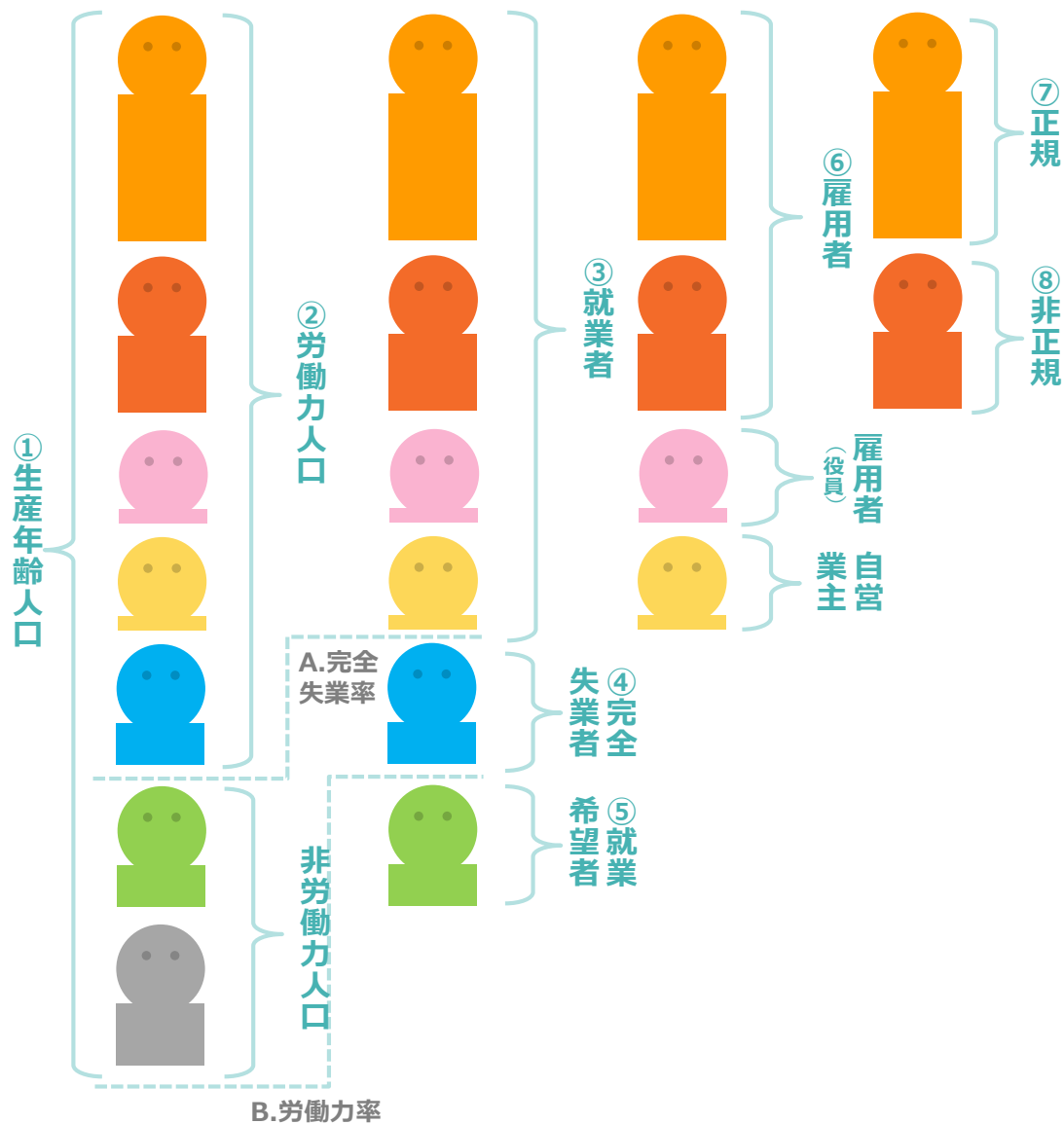
平均賃金 (アルバイトパート)

三大都市圏の平均時給は
1,089円（前年同月1,058円）。

¥ 1,089

※株式会社リクルートジョブズ「アルバイト・パート募集時平均時給調査」を加工
<https://jbrc.recruitjobs.co.jp/data/ap/>

用語の定義 (以下のように労働者定義を改めて提出)



① 生産年齢人口

年齢別人口のうち、生産活動に従事する年齢の人口で、総務省による労働力調査の15歳以上人口が該当する。

② 労働力人口

生産年齢人口のうち、労働力調査期間である毎月末の一週間に、収入を伴う仕事に多少でも従事した「就業者」（休業者を含む）と、求職中であった「完全失業者」の合計。

③ 就業者

従業者と休業者を合わせたもの。調査週間に賃金、給料、諸手当、内職収入などの収入を伴う仕事を1時間以上した者が従業者（家族従業者は、無給であっても仕事をしたとされる）。

④ 完全失業者

下記3つをすべて満たしている者。
 1. 仕事がなく調査週間に少しも仕事をしなかった（就業者ではない）
 2. 仕事があればすぐ就くことができる
 3. 調査週間に仕事を探す活動や準備をしていた

⑤ 就業希望者

非労働力人口のうち、就業を希望している者。※就業希望者でも、完全失業者の定義に該当しないと「非労働人口の就業希望者」となる。

⑥ 雇用者

会社などに雇われて給料・賃金を得ている者、及び会社・団体の役員。

⑦ 正規 ⑧ 非正規

会社・団体等の役員を除く雇用者について、勤め先での呼称により、「正規の職員・従業員」「パート」「アルバイト」「労働者派遣事業所の派遣社員」「契約社員」「嘱託」「その他」に区分。なお「正規の職員・従業員」以外の区分をまとめて「非正規の職員・従業員」として表章。
 ※当レポート内のデータは上記の定義に基づき集計。

他に下記3つすべてを満たしている者を「正規」と定義付けるケースもある。
 1. 労働契約の期間の定めがない
 2. 所定労働時間がフルタイムである（※）
 3. 直接雇用である（労働者派遣のような契約上の使用者ではない者の指揮命令に服して就労する雇用関係（間接雇用）ではない）
 ※短時間正社員などの普及もあり、この限りではない。

A. 完全失業率

労働力人口の中に占める完全失業者の割合。

B. 労働力率

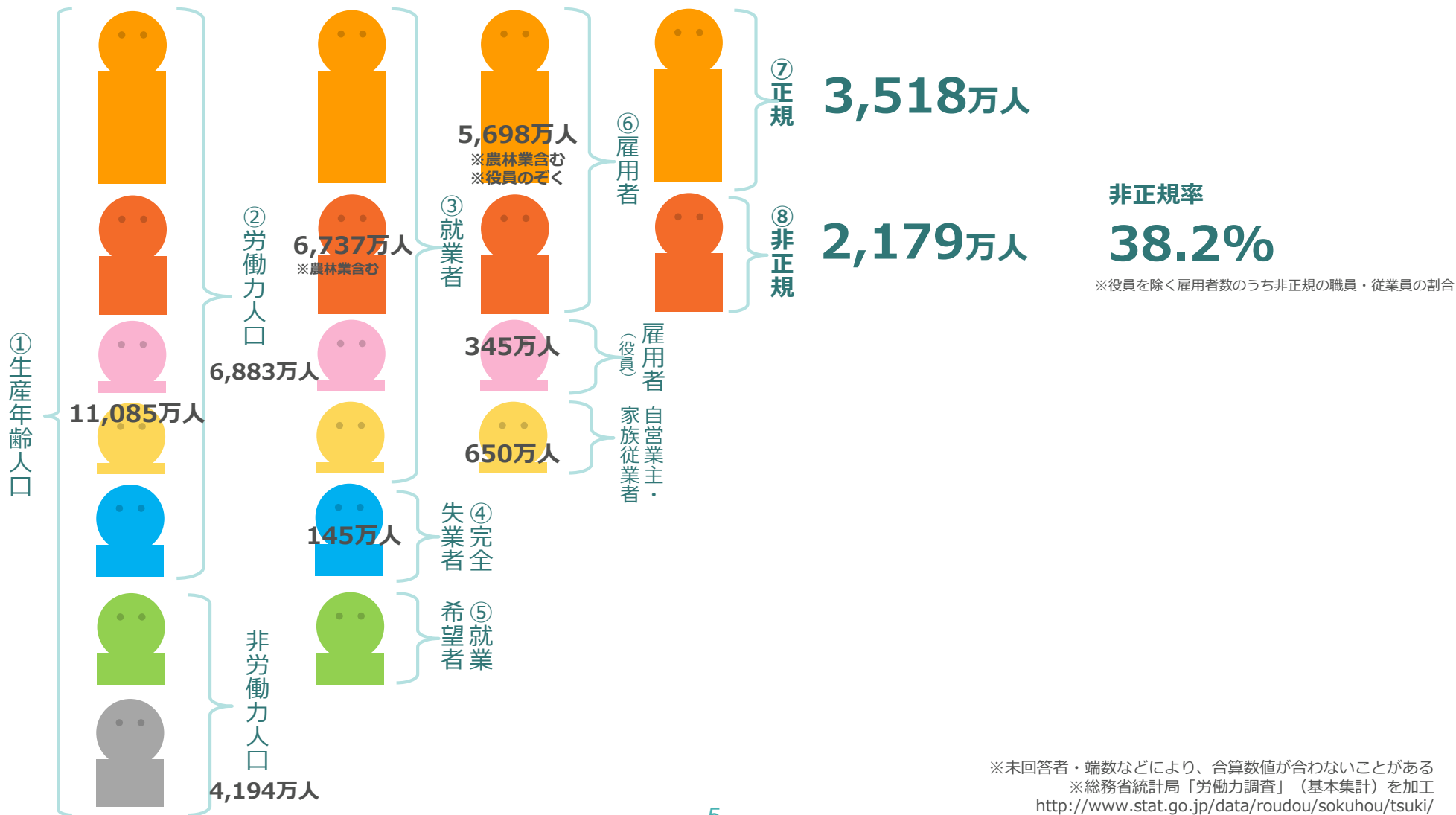
生産年齢人口の中に占める労働力人口の割合。

※季節調整値

2017年17月以前の数値は、2019年11月分公表時に新季節指数により改訂

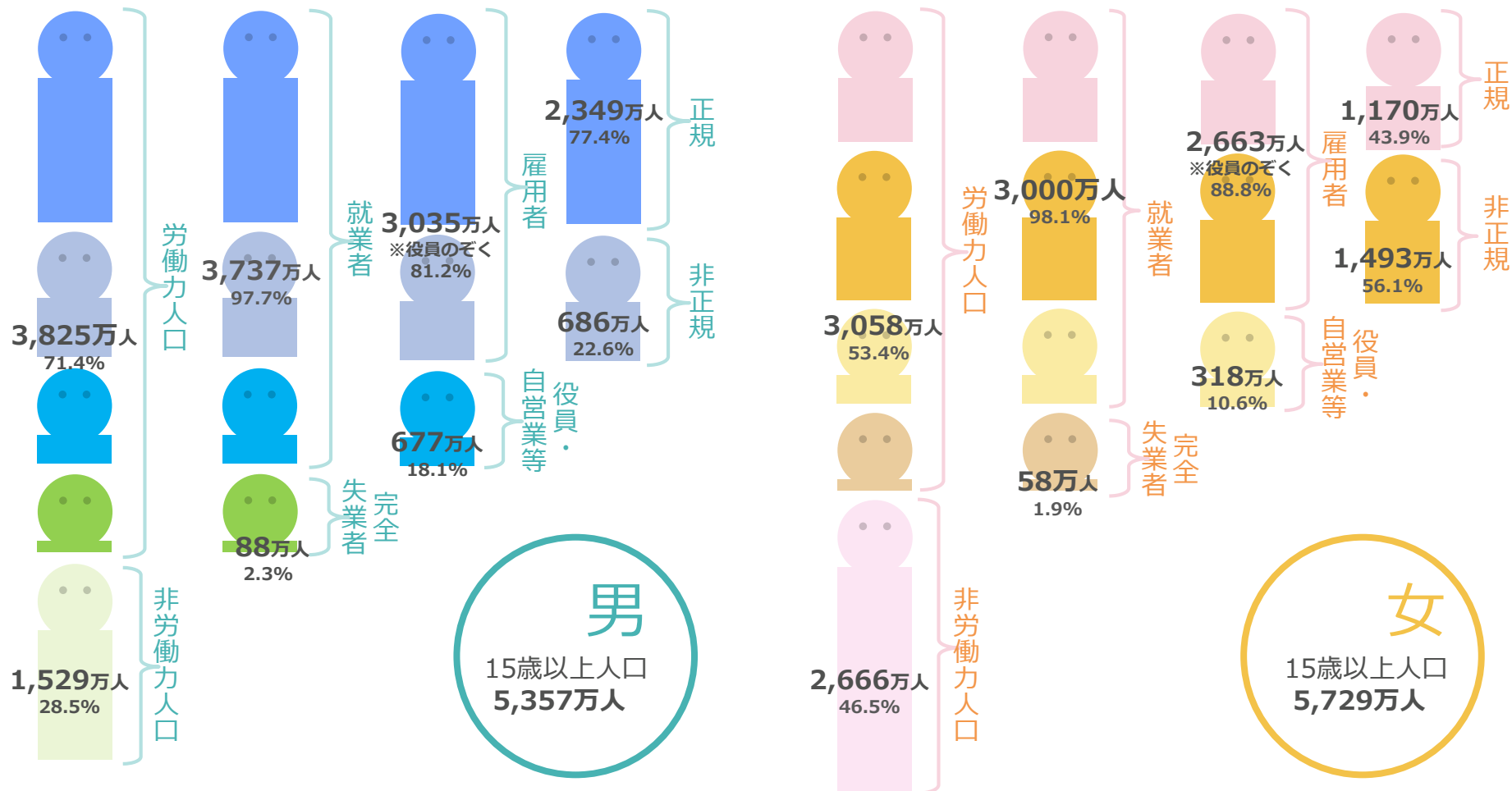
就業構造・雇用構造（原数値） /12月

- 就業者数は6,737万人（前月比-25万人、前年同月比+81万人）。
- 男性の就業者数が、前月比-16万人の3,737万人と減少傾向。特に非正規数が-17万人と減少している。
- 女性の就業者数は同-9万人の3,000万人。正規雇用数は同-13万人と減少、非正規雇用数は同10万人と増加。



※未回答者・端数などにより、合算数値が合わないことがある
 ※総務省統計局「労働力調査」（基本集計）を加工
<http://www.stat.go.jp/data/roudou/sokuhou/tsuki/>
 © 2019 TSUNAGU GROUP HOLDINGS Inc.

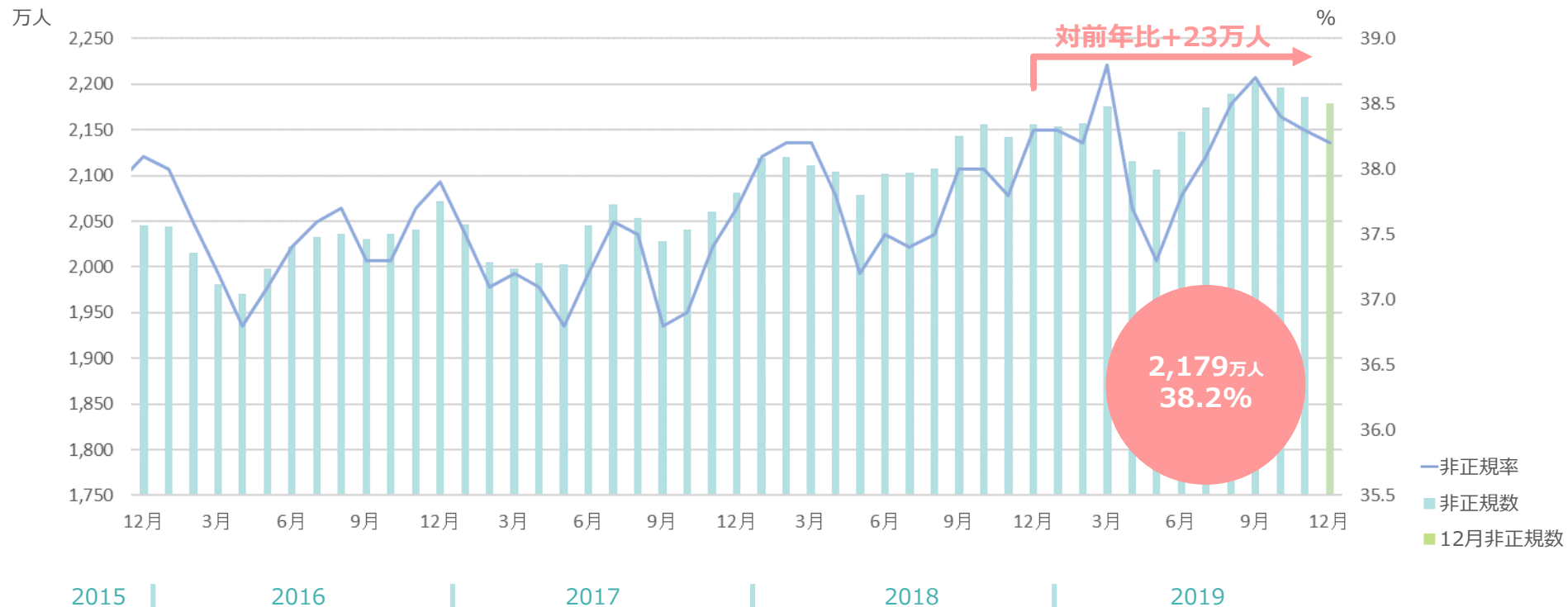
〈参考〉 就業構造・雇用構造（男女別／原数値） /12月



※未回答者・端数などにより、合算数値が合わないことがある
 ※総務省統計局「労働力調査」（基本集計）を加工
<http://www.stat.go.jp/data/roudou/sokuhou/tsuki/>
 © 2019 TSUNAGU GROUP HOLDINGS Inc.

非正規数・率 推移（原数値） /12月

■非正規数は2,179万人、役員を除く雇用者に対する非正規率は38.2%。前年同月から+23万人。

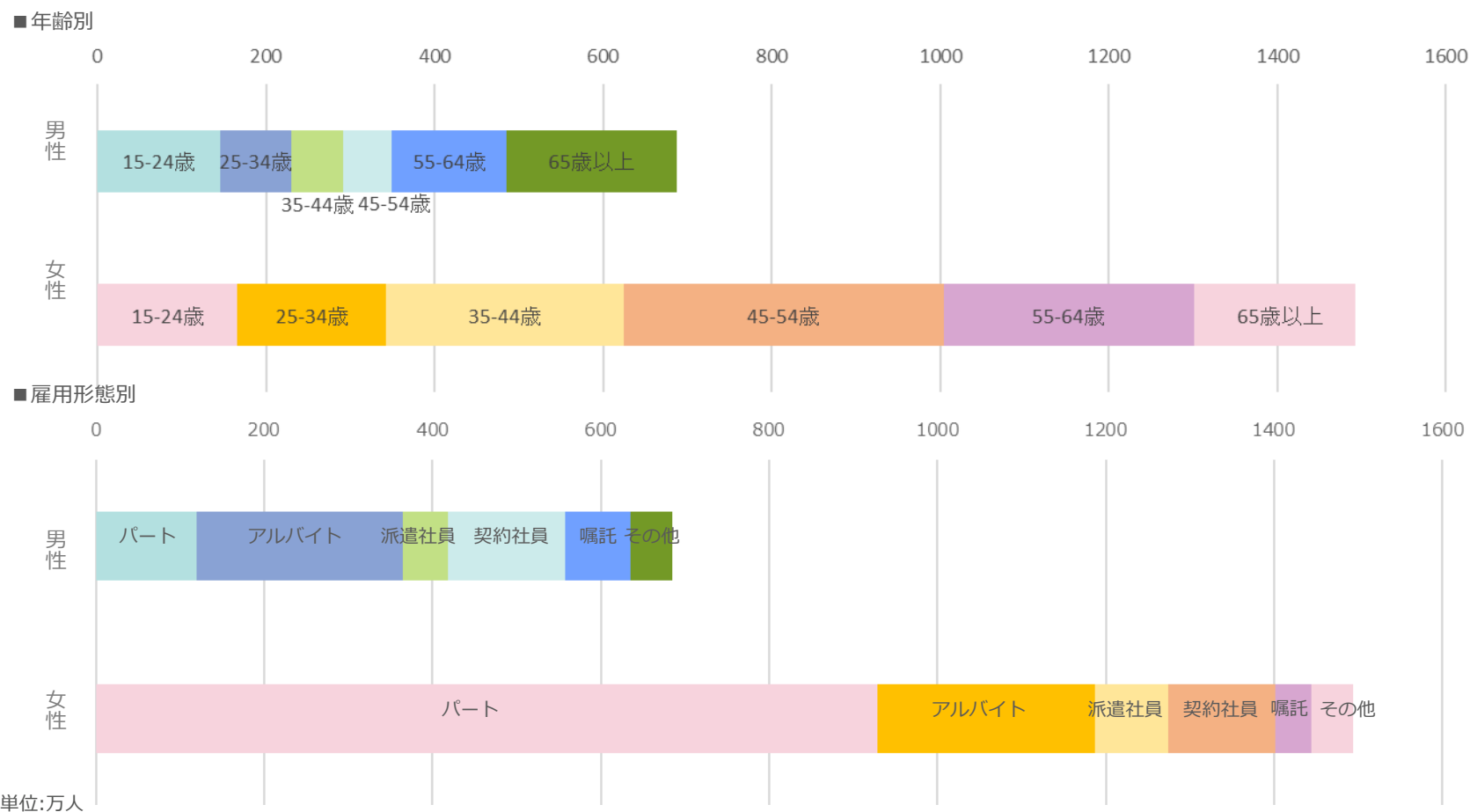


単位:万人・ポイント・%

	当月	前年同月比	前年同月
非正規数	2,179 万人	23.0 万人	2,156 万人
非正規率	38.2 %	-0.1	38.3 %

※総務省統計局「労働力調査」（基本集計）を加工
<http://www.stat.go.jp/data/roudou/sokuhou/tsuki/>

〈参考〉非正規数内訳・性別×年代別 性別×雇用形態別（原数値）/12月

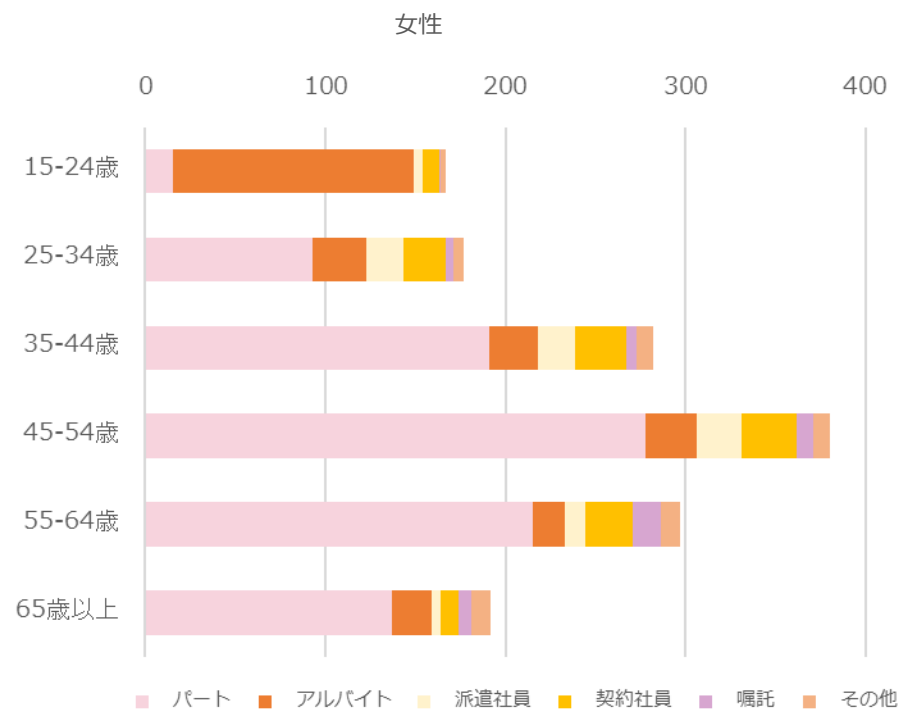
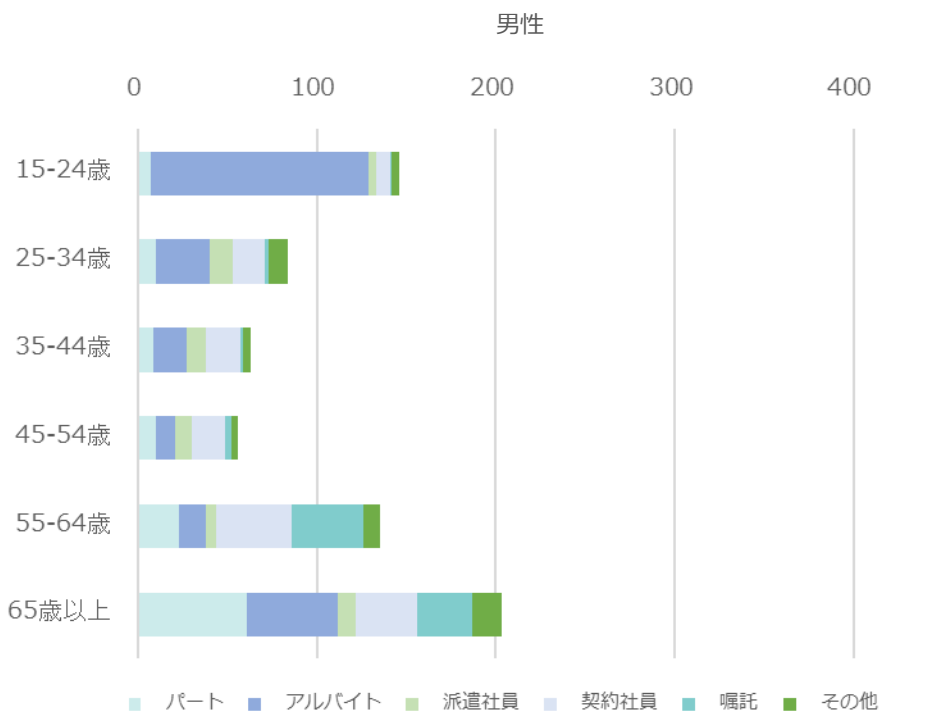


	総数	15-24歳	25-34歳	35-44歳	45-54歳	55-64歳	65歳以上
男性	686	146	84	62	57	136	203
女性	1,493	166	176	282	380	297	192
性別	100.0%	21.3%	12.2%	9.0%	8.3%	19.8%	29.6%
女性	100.0%	11.1%	11.8%	18.9%	25.5%	19.9%	12.9%

	総数	パート	アルバイト	派遣社員	契約社員	嘱託	その他
男性	686	119	246	53	139	78	50
女性	1,493	929	258	87	128	43	49
性別	100.0%	62.2%	17.3%	5.8%	8.6%	2.9%	3.3%

※総務省統計局「労働力調査」長期時系列データ（基本集計）を加工
<http://www.stat.go.jp/data/roudou/sokuhou/tsuki/>

〈参考〉非正規数内訳・性別×年代×雇用形態別（原数値） /12月



単位:万人

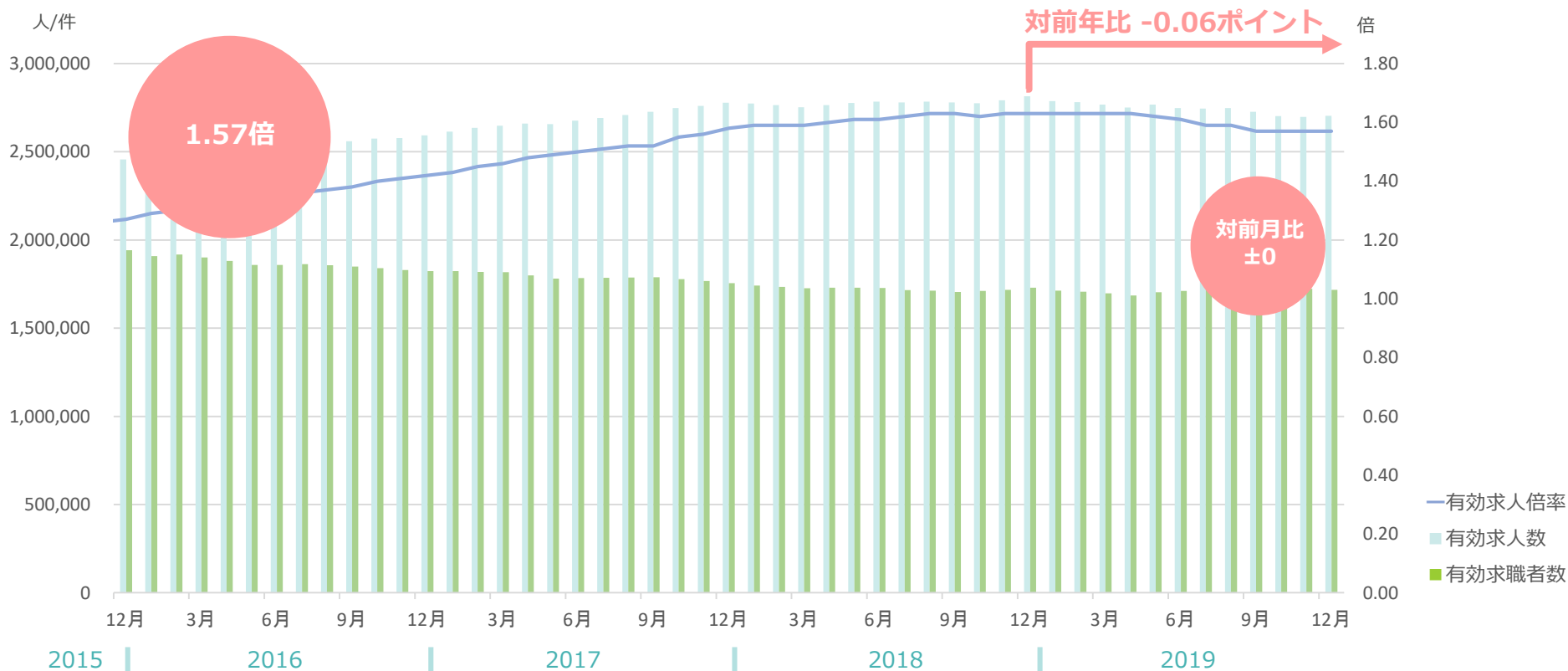
男性	非正規数	パート	アルバイト	派遣社員	契約社員	嘱託	その他
総数	686	119	246	53	139	78	50
15-24歳	146	7	122	4	8	1	4
25-34歳	84	10	30	13	18	2	11
35-44歳	62	9	18	11	19	2	4
45-54歳	57	10	11	9	19	3	4
55-64歳	136	23	15	6	42	40	9
65歳以上	203	61	51	10	34	31	16

女性	非正規数	パート	アルバイト	派遣社員	契約社員	嘱託	その他
総数	1,493	929	258	87	128	43	49
15-24歳	166	15	134	5	9	1	3
25-34歳	176	93	30	20	24	4	6
35-44歳	282	191	27	21	28	6	9
45-54歳	380	278	28	25	31	9	9
55-64歳	297	215	18	11	27	15	11
65歳以上	192	137	22	5	10	7	11

※総務省統計局「労働力調査」長期時系列データ（基本集計）を加工
<http://www.stat.go.jp/data/roudou/sokuhou/tsuki/>

求人倍率① 求人・求職及び求人倍率の推移（全国/季節調整値）/12月

- 有効求人倍率（季節調整値）は1.57倍。前月と同率、高水準が続く。
- 米中貿易摩擦の長期化による影響を受け、求人数は9か月連続で前年同月を下回っている。

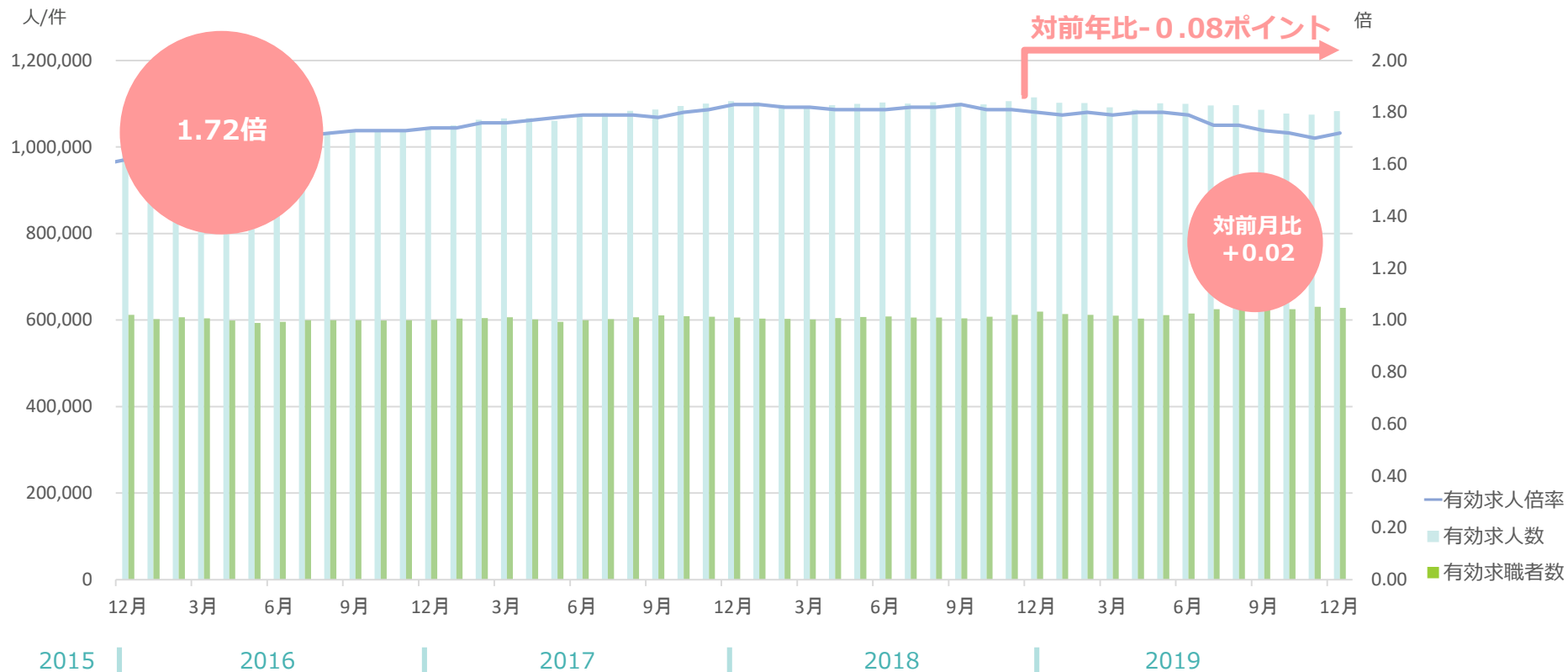


	当月	前月比	前年同月比	前月	前年同月
有効求人倍率	1.57 倍	0.00	-0.06	1.57 倍	1.63 倍
有効求人数	2,702,887 件	0.2%	-4.0%	2,697,768 件	2,814,138 件
有効求職者数	1,717,459 人	-0.3%	-0.7%	1,722,587 人	1,730,068 人

※厚生労働省「一般職業紹介状況」を加工
<http://www.mhlw.go.jp/stf/houdou/0000188816.html>

求人倍率② パートタイムの求人・求職及び求人倍率の推移（全国/季節調整値）/12月

■パートのみの求人倍率（季節調整値）は1.72倍、前月比+0.02ポイント、前年同月からは-0.08ポイント。

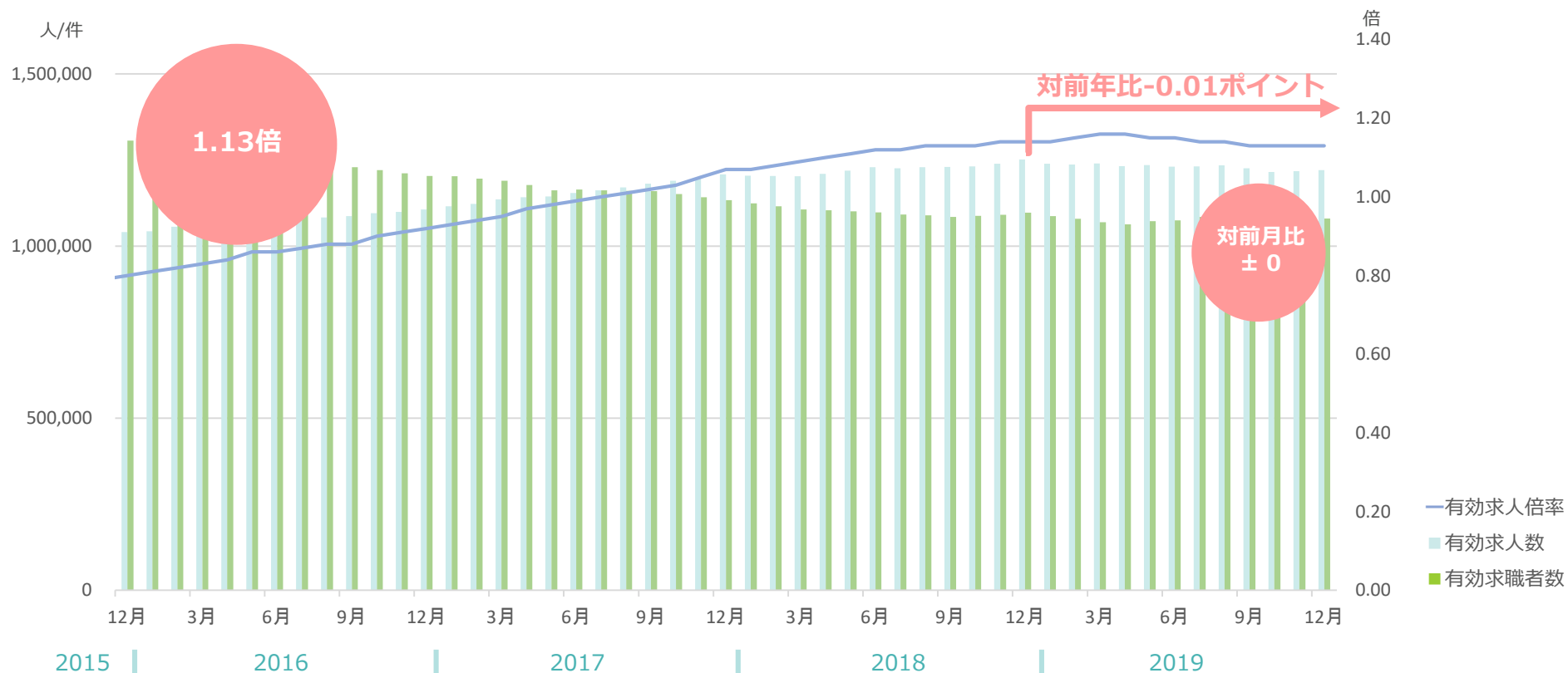


	当月	前月比	前年同月比	前月	前年同月
有効求人倍率	1.72 倍	0.02	-0.08	1.70 倍	1.80 倍
有効求人数	1,082,494 件	0.7%	-2.9%	1,074,899 件	1,114,590 件
有効求職者数	628,297 人	-0.4%	1.4%	630,555 人	619,397 人

※厚生労働省「一般職業紹介状況」を加工
<http://www.mhlw.go.jp/stf/houdou/0000188816.html>

求人倍率③ 正社員の求人・求職及び求人倍率の推移（全国/季節調整値）/12月

■ 求人倍率（季節調整値）は1.13倍、前月と同水準。



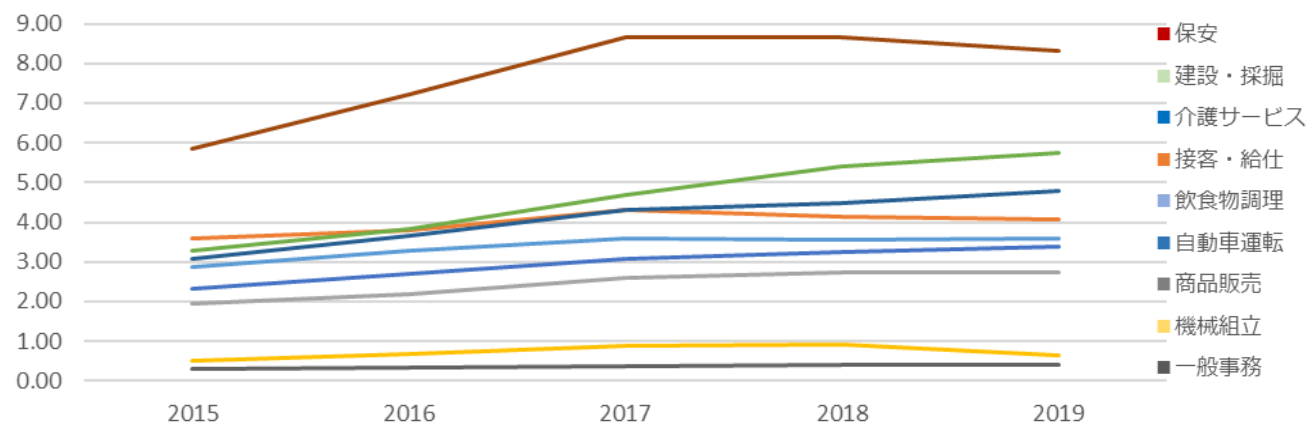
	当月		前月比	前年同月比	前月		前年同月
有効求人倍率	1.13	倍	0.00	-0.01	1.13	倍	1.14 倍
有効求人数	1,220,673	件	0.2%	-2.5%	1,217,964	件	1,251,417 件
有効求職者数	1,080,121	人	0.1%	-1.5%	1,079,394	人	1,097,062 人

※厚生労働省「一般職業紹介状況」を加工
<http://www.mhlw.go.jp/stf/houdou/0000188816.html>

求人倍率④ 求人・求職及び求人倍率の推移（職業別/原数値）/12月

- 警備員の仕事を含む保安の職業は8.32倍と、前年同月比は下回ったものの、ほかの職業と比べて、引き続き高い水準で推移。
- 2020年東京五輪・パラリンピックにて、選手が移動に使用するためのバスの運転手が不足しているため、ドライバーの求人倍率にも影響。

カテゴリ	該当職種の一例	職種名	2015	2016	2017	2018	2019	前年比
			12月	12月	12月	12月	12月	
飲食	料理人	飲食物調理の職業	2.87	3.27	3.59	3.56	3.59	0.03
	飲食店店長、ホール、ホテルスタッフ	接客・給仕の職業	3.58	3.80	4.31	4.15	4.06	-0.09
小売	コンビニエンスストア、小売店	商品販売の職業	1.94	2.17	2.61	2.72	2.72	0.00
製造・ ドライバー	自動車エンジン組立工、自動車車体組立工	機械組立の職業	0.51	0.67	0.89	0.92	0.66	-0.26
	ドライバー	自動車運転の職業	2.31	2.70	3.09	3.23	3.39	0.16
	大工、内装、建設・土木作業	建設・採掘の職業	3.28	3.84	4.68	5.40	5.75	0.35
その他 サービス	ケアワーカー、訪問介護サービス員	介護サービスの職業	3.08	3.66	4.31	4.47	4.80	0.33
警備	警備員	保安の職業	5.84	7.22	8.67	8.65	8.32	-0.33
オフィス ワーク	一般事務員	一般事務の職業	0.29	0.33	0.38	0.41	0.42	0.01



※厚生労働省「一般職業紹介状況」「職業別労働市場関係指標（実数）」第11表-1（有効求人倍率）（常用（含パート））を加工
 ※職業別求人倍率でサービス業界のほか、採用難がよく話題となる職種に関する有効求人倍率をピックアップ。該当職種の一例：ハローワーク/厚生労働省編職業分類ページより抜粋

求人倍率⑤ 都道府県・地域別 パート含む有効求人倍率（受理地別/季節調整値）/12月

東日本エリア

		北海道・東北						北陸				北関東					南関東				東海				
		北海道	青森	岩手	宮城	秋田	山形	福島	新潟	富山	石川	福井	茨城	栃木	群馬	山梨	長野	埼玉	千葉	東京	神奈川	岐阜	静岡	愛知	三重
有効求人倍率	当月	1.29	1.25	1.25	1.61	1.50	1.47	1.48	1.68	1.86	1.94	2.04	1.62	1.38	1.62	1.37	1.50	1.28	1.30	2.08	1.19	1.95	1.47	1.82	1.51
	前月比	↗	↗	↘	↗	↗	↘	↘	↗	↗	↗	↗	↘	→	↗	↗	→	→	↗	↗	↗	↗	↗	↘	↘
	前年同月比	↗	↘	↘	↘	↘	↘	↘	↘	↘	↘	↘	↘	↘	↘	↘	↘	↘	↘	↘	↘	↘	↘	↘	↘
	前月	1.27	1.20	1.33	1.60	1.45	1.51	1.49	1.60	1.85	1.89	1.95	1.64	1.38	1.57	1.34	1.50	1.28	1.28	2.06	1.18	1.89	1.45	1.88	1.56
	前年同月	1.22	1.31	1.47	1.70	1.54	1.66	1.51	1.74	1.98	2.07	2.08	1.65	1.43	1.74	1.46	1.69	1.32	1.33	2.13	1.22	2.02	1.66	1.97	1.71

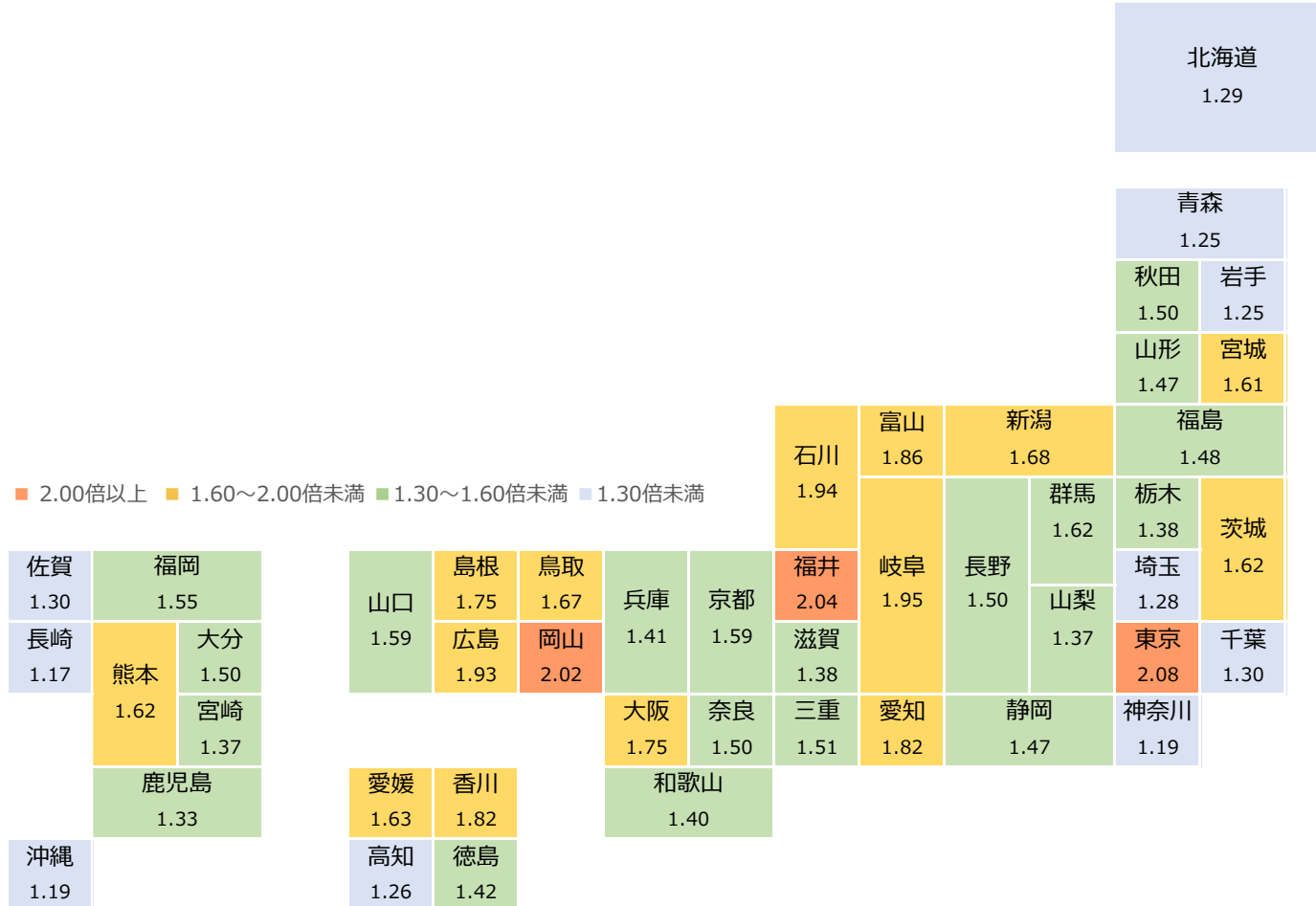
西日本エリア

		近畿					中国					四国				九州・沖縄								
		滋賀	京都	大阪	兵庫	奈良	和歌山	鳥取	島根	岡山	広島	山口	徳島	香川	愛媛	高知	福岡	佐賀	長崎	熊本	大分	宮崎	鹿児島	沖縄
有効求人倍率	当月	1.38	1.59	1.75	1.41	1.50	1.40	1.67	1.75	2.02	1.93	1.59	1.42	1.82	1.63	1.26	1.55	1.30	1.17	1.62	1.50	1.37	1.33	1.19
	前月比	↗	↗	↗	→	↗	↗	↘	↗	↗	↘	↘	↗	↗	↘	↘	↗	↗	↗	↗	↗	↘	↘	↘
	前年同月比	↗	↗	↘	↘	↘	↘	→	↘	↗	↘	↘	↘	↗	↘	↗	→	↘	↘	↘	↘	↘	↘	↘
	前月	1.26	1.56	1.74	1.41	1.41	1.37	1.70	1.67	2.01	1.95	1.60	1.40	1.77	1.65	1.27	1.51	1.27	1.16	1.60	1.49	1.41	1.36	1.21
	前年同月	1.34	1.57	1.78	1.47	1.51	1.42	1.67	1.76	2.01	2.07	1.66	1.45	1.76	1.65	1.24	1.55	1.32	1.26	1.65	1.58	1.49	1.34	1.20

求人倍率⑥ 都道府県・地域別 有効求人倍率（新規学卒者を除きパートタイムを含む）（受理地別）/12月

- 都道府県別の有効求人倍率（受理地別/季節調整値） 最高は東京の2.08倍、最低が長崎の1.17倍。
- すべての都道府県で1倍を超えるのは、40か月連続。

※受理地別：各都道府県内のハローワークが受理した求人数・求人企業の所在地に基づいて試算

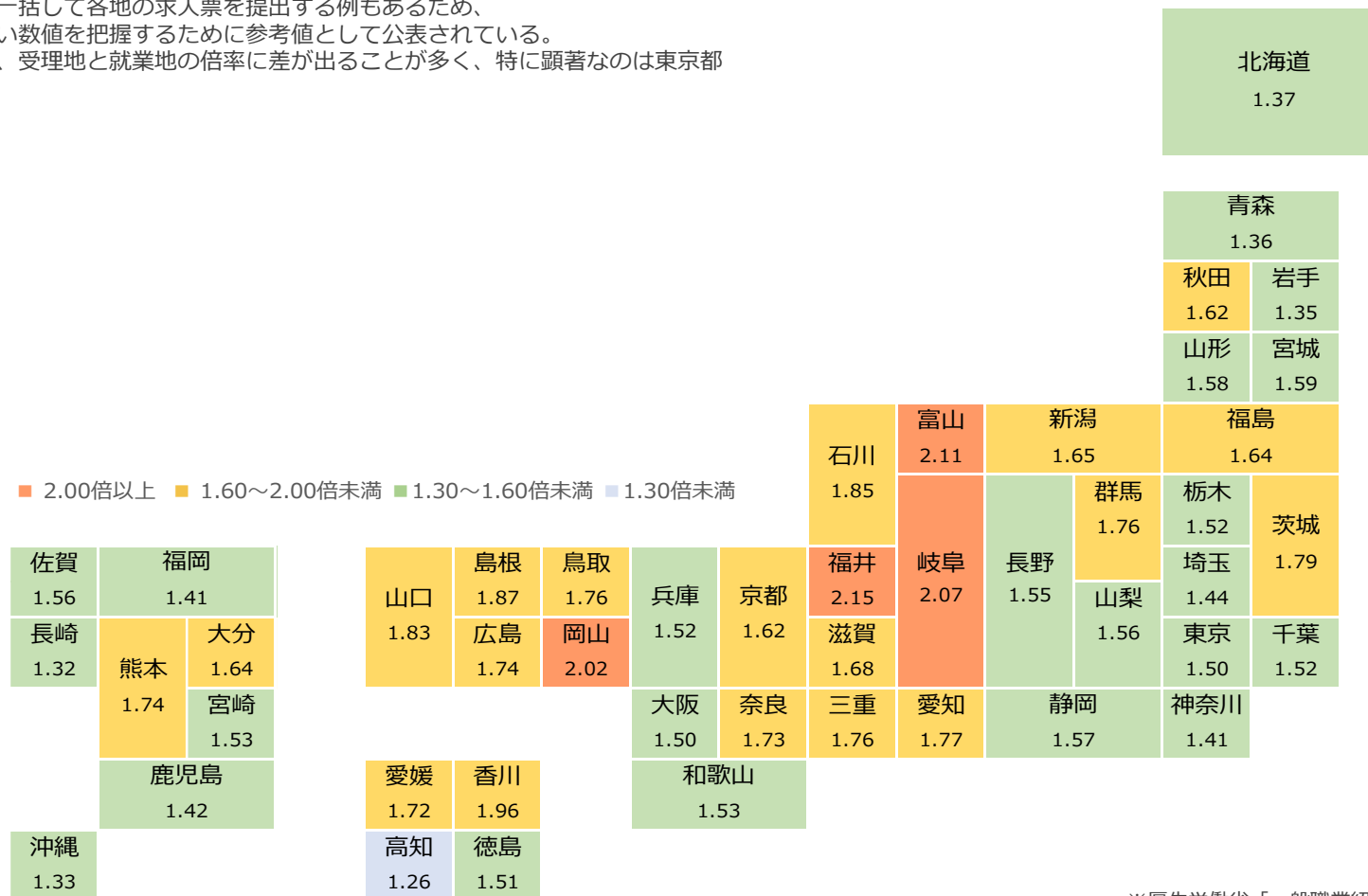


※厚生労働省「一般職業紹介状況」を加工
<http://www.mhlw.go.jp/stf/houdou/0000188816.html>

求人倍率⑥ 都道府県・地域別 有効求人倍率（新規学卒者を除きパートタイムを含む）（就業地別）/12月

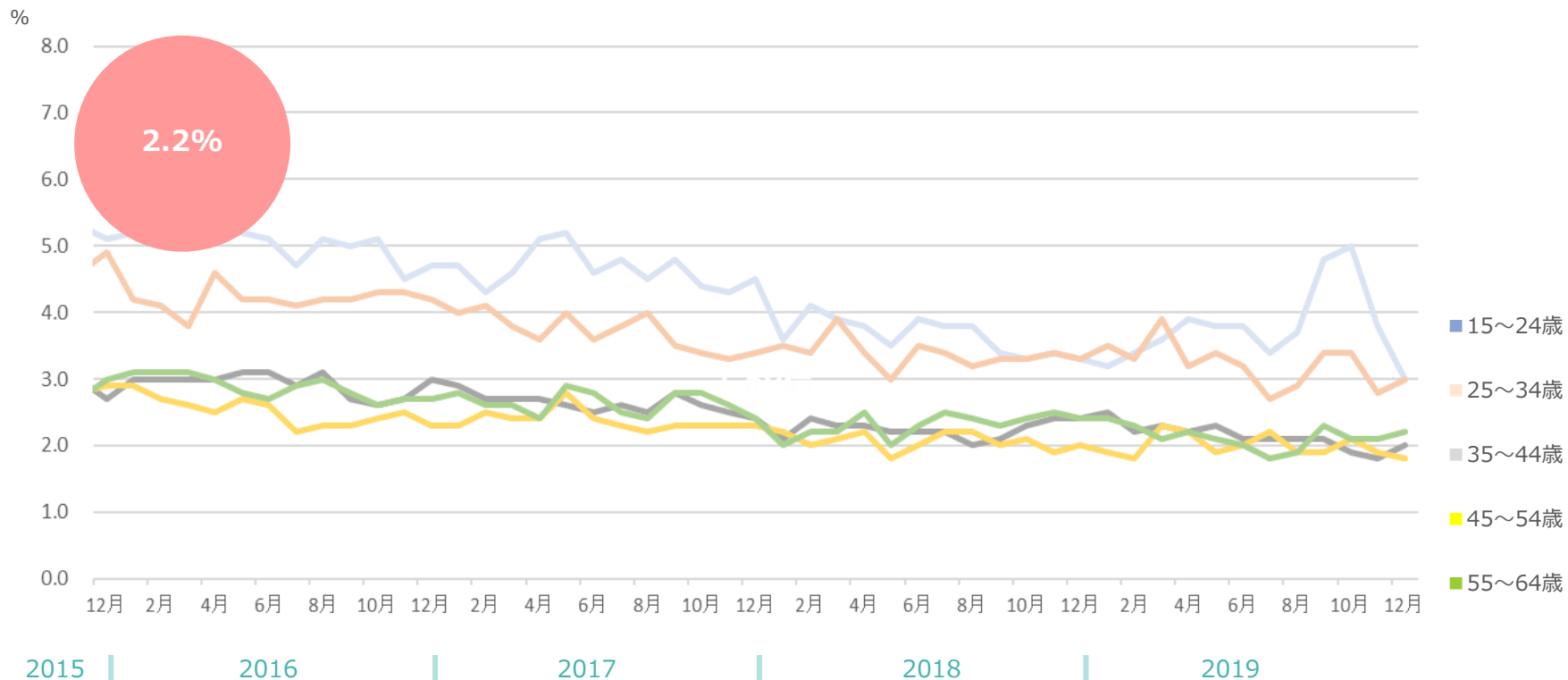
- 都道府県別の有効求人倍率（就業地別/季節調整値） 最高は福井の2.15倍、最低は高知で1.26倍。
- 12月は東京都の渋谷フクラスが新たにオープン。大規模開発が進行している渋谷区では今後も続々と商業施設がオープン予定。

※就業地別：求人企業の所在地ではなく実際に就業する都道府県を求人地として試算
 企業の中には本社が一括して各地の求人票を提出する例もあるため、
 より雇用の実態に近い数値を把握するために参考値として公表されている。
 ※大都市圏において、受理地と就業地の倍率に差が出るが多く、特に顕著なのは東京都



完全失業率 推移（季節調整値） /12月

- 12月は2.2%で前月と同水準。17年6月から31か月連続で2%台。
- 完全失業者数（季節調整値）は145万人で、3か月連続で減少している（前月比-6万人、前年同月比-14万人）。
- 男女別は男性が88万人（前年同月比-8万人）、女性が58万人（同+5万人）。

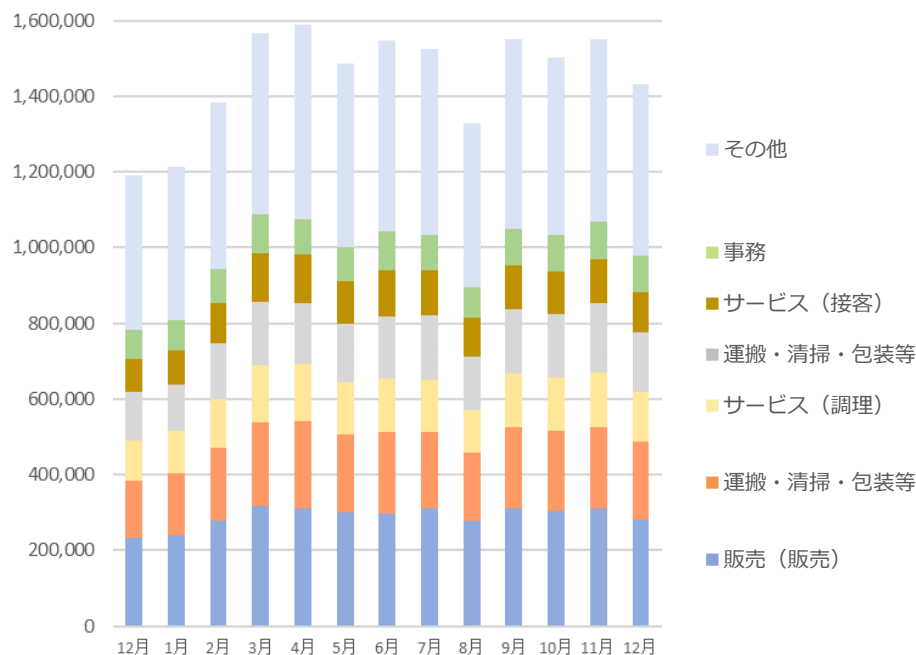


	当月	前月比	前年同月比	前月	前年同月
総数	2.2 %	0.0	-0.2	2.2 %	2.4 %
15～24歳	3.0 %	-0.8	-0.3	3.8 %	3.3 %
25～34歳	3.0 %	0.2	-0.3	2.8 %	3.3 %
35～44歳	2.0 %	0.2	-0.4	1.8 %	2.4 %
45～54歳	1.8 %	-0.1	-0.2	1.9 %	2.0 %
55～64歳	2.2 %	0.1	-0.2	2.1 %	2.4 %

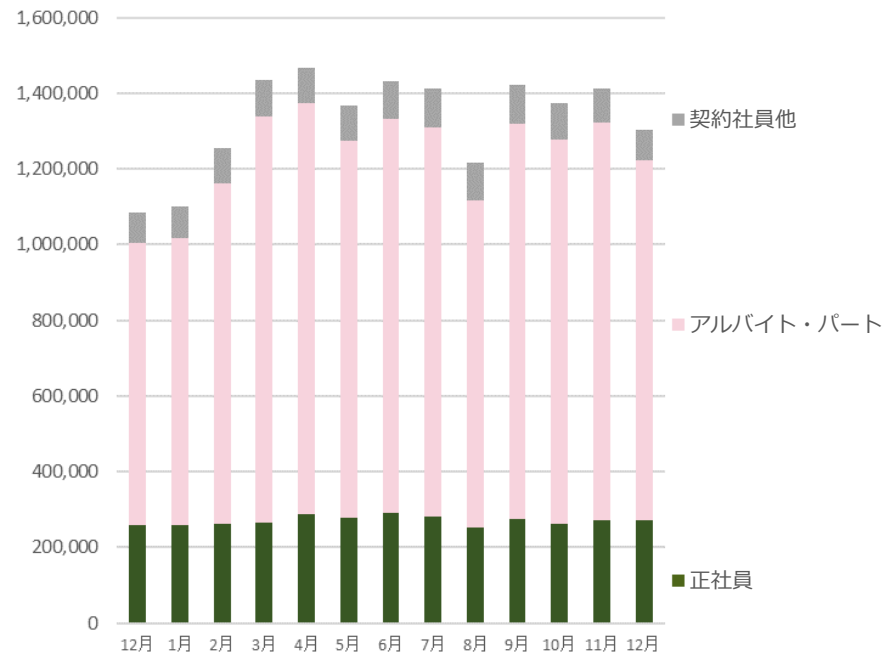
求人広告掲載件数 ※職種別・雇用形態別 週平均 /12月

- 12月週平均の求人広告掲載件数は、職種別分類で143.3万件（前年同月比+20.0%）。
- 雇用形態別では、130.2万件・前年同月比+19.6%。全体の7割を占める「アルバイト・パート」が前年同月比+27.1%の伸び。

職種分類別



雇用形態別



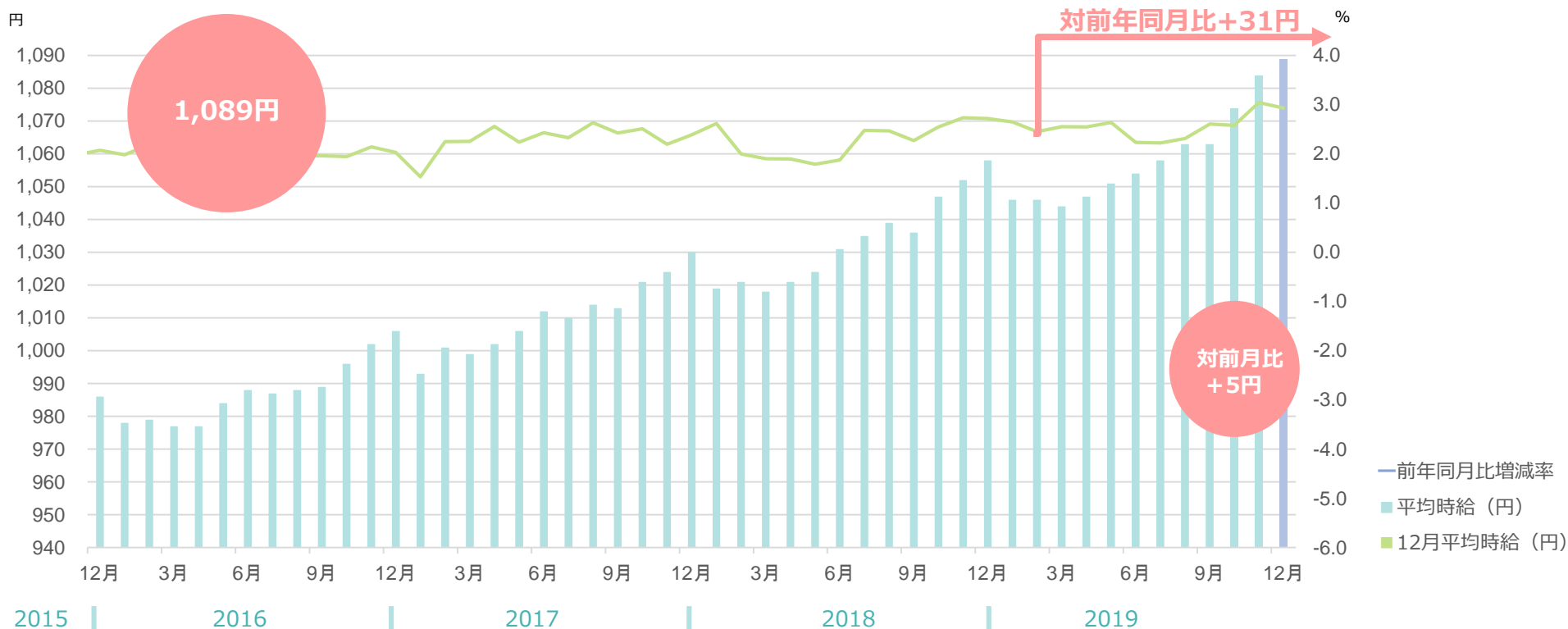
	当月	構成比	前月比	前月	前年同月比	前年同月
全体計	1,432,728 件	100.0%	-7.5%	1,549,129 件	20.0%	1,193,563 件
販売(販売)	283,035 件	19.8%	-8.6%	309,798 件	20.4%	235,027 件
サービス(給仕)	203,175 件	14.2%	-6.5%	217,361 件	35.1%	150,372 件
サービス(調理)	131,234 件	9.2%	-7.8%	142,393 件	24.8%	105,154 件
運搬・清掃・包装等	160,224 件	11.2%	-13.2%	184,575 件	23.8%	129,443 件
サービス(接客)	105,680 件	7.4%	-9.0%	116,171 件	20.4%	87,774 件
事務	94,749 件	6.6%	-4.7%	99,379 件	24.3%	76,252 件
その他	454,632 件	31.7%	-5.2%	479,454 件	11.0%	409,539 件

	当月	構成比	前月比	前月	前年同月比	前年同月
全体計	1,301,775 件	100.0%	-7.7%	1,410,915 件	19.6%	1,088,374 件
正社員	271,126 件	20.8%	0.3%	270,361 件	3.6%	261,707 件
アルバイト・パート	950,555 件	73.0%	-9.8%	1,053,406 件	27.1%	747,652 件
契約社員他	80,095 件	6.2%	-8.1%	87,149 件	1.4%	79,015 件

※全国求人情報協会「求人広告掲載件数等集計結果」を加工
 ※一広告内で複数の職種・雇用形態・勤務地募集があることもあり、各分類合計値は異なる
 ※職種分類別の「その他」は上位6職種以外を統合
 ※全国求人情報協会が2018年4月以降の数値を修正していることに伴い、本レポートにおいても修正

平均賃金の推移① 平均賃金の推移（アルバイト・パート）/12月

■三大都市圏の平均時給は1,089円（前年同月1,058円）。

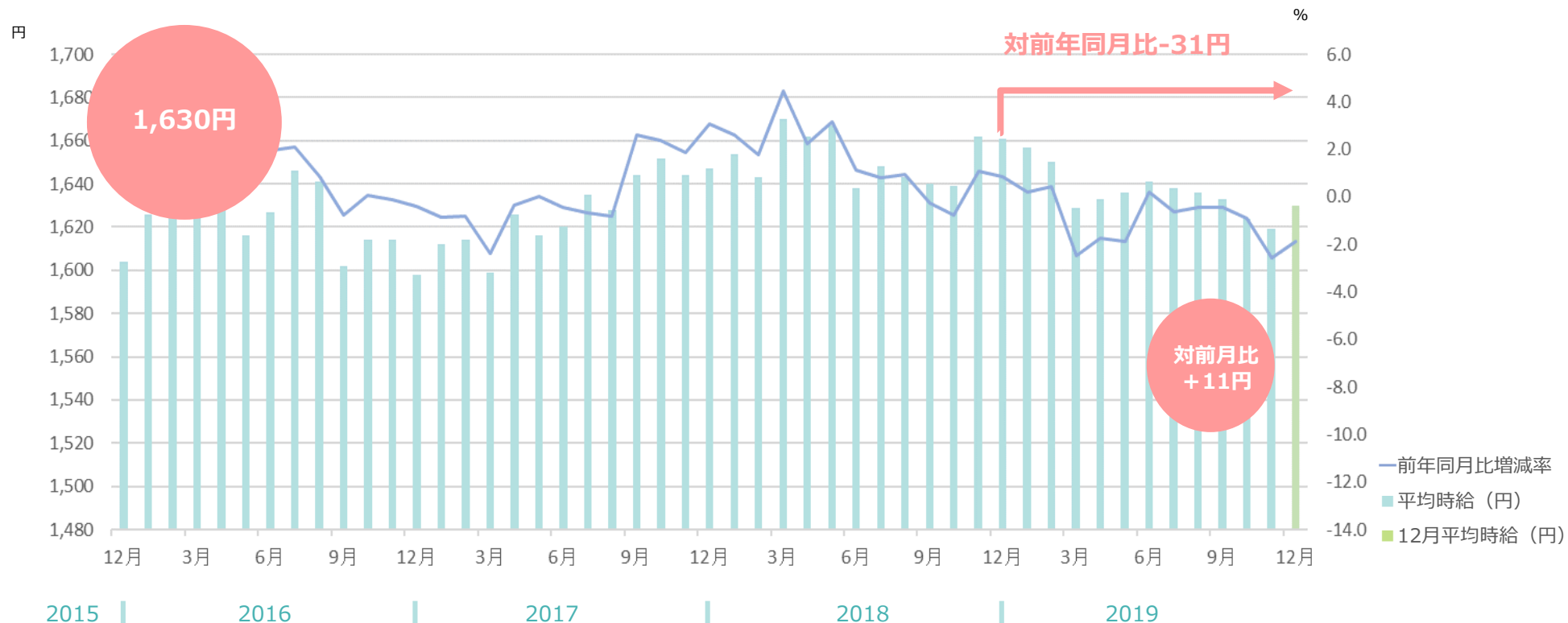


	平均時給	前月比	前年同月比	前月	前年同月
三大都市圏	1089円	5円	31円	1084円	1058円
首都圏	1138円	6円	34円	1132円	1104円
東海	1009円	1円	21円	1008円	988円
関西	1057円	7円	31円	1050円	1026円

※株式会社リクルートジョブズ「アルバイト・パート募集時平均時給調査」を加工
<https://jbrc.recruitjobs.co.jp/data/ap/>
 © 2019 TSUNAGU GROUP HOLDINGS Inc.

平均賃金の推移② 平均賃金の推移（派遣）/12月

■三大都市圏の平均時給は1,630円（前年同月1,661円）。



	平均時給	前月比	前年同月比	前月	前年同月
三大都市圏	1630円	11円	-31円	1619円	1661円
関東	1689円	4円	-36円	1685円	1725円
東海	1455円	-17円	-89円	1472円	1544円
関西	1516円	48円	47円	1468円	1469円

※株式会社リクルートジョブズ「派遣スタッフ募集時平均時給調査」を加工
<https://jbrc.recruitjobs.co.jp/data/ap/>
 © 2019 TSUNAGU GROUP HOLDINGS Inc.

大店立地法届出状況① /12月

エリア	地区	オープン日	名称
北海道	札幌市	2019年6月	BRANCH札幌月寒
岩手県	一関市	2020年3月	いわいショッピングセンターNORTH
茨城県	つくば市	2019年10月	(仮称) みどりの駅南複合施設 新築工事
茨城県	水戸市	2019年8月	(仮称) 水戸元吉田PJ計画
栃木県	宇都宮	2020年4月	(仮称) アクロスプラザ宝木 (第1工区)
埼玉県	上尾市	2020年8月	イオンモール上尾
埼玉県	羽生市	2020年8月	(仮称) 羽生市岩瀬複合商業施設計画
埼玉県	ふじみ野市	2020年7月	イオンタウンふじみ野
埼玉県	久喜市	2019年2月	久喜菖蒲商業施設
千葉県	四街道市	2019年3月	もねの里モール
千葉県	市原市	2019年10月	アクロスプラザ市原更級
千葉県	市原市	2020年春	もりまちちはら台モール
千葉県	松戸市	2019年10月	Terrace Mall (テラスモール) 松戸
東京都	新宿区	2019年9月	リンクスクエア新宿
東京都	中央区	2019年9月	COREDO室町テラス
東京都	中央区	2019年4月	HARUMI FLAG
東京都	豊島区	2019年7月	キュープラザ池袋
東京都	豊島区	2020年夏	ハレザ(Hareza) 池袋
東京都	江東区	2020年4月	(仮称) 豊洲2-1街区商業施設計画
東京都	江東区	2020年4月	(仮称) 有明北3-1地区計画 大規模商業施設

エリア	地区	オープン日	名称
東京都	渋谷区	2020年3月	(仮称) 新宮下公園等整備事業
東京都	渋谷区	2020年3月	(仮称) N T T 都市開発原宿駅前計画
東京都	渋谷区	2019年11月	渋谷スクランブルスクエア
東京都	渋谷区	2019年12月	渋谷フクラス
東京都	渋谷区	2023/11 (予定)	渋谷駅桜丘口地区第一種市街地再開発事業
東京都	小金井市	2019年6月	武蔵小金井駅南口第2地区第一種市街地再開発事業
東京都	町田市	2019年10月	グランベリーパーク
神奈川県	横浜市	2019年7月	BRANCH (ブランチ) 横浜南部市場
神奈川県	横浜市	2020年4月	(仮称)三井アウトレットパーク横浜ベイサイド建替計画
神奈川県	横浜市	2020年7月	J R 横浜タワー
神奈川県	秦野市	2020年3月	(仮称) フォルテ秦野
新潟県	長岡市	2019年2月	東京インテリア家具長岡店
富山県	黒部市	2020年秋	SUPER CENTER PLANT黒部店
富山県	富山市	2019年8月	富山市下飯野土地区画整理事業
石川県	白山市	2019年10月	アルビス北安田店クスリのアオキ北安田南店
山梨県	甲斐市	2019年2月	フォレストモール甲斐竜王
岐阜県	各務原	2019年11月	イオンタウン各務原鶴沼
岐阜県	恵那市	2019年9月	アクロスプラザ恵那 aゾーン
岐阜県	恵那市	2019年9月	アクロスプラザ恵那 bゾーン
岐阜県	野田新田	2019年4月	東京インテリア家具岐阜瑞穂店

※経済産業省 「大店立地法届出状況について」を加工
 ※店舗面積の合計 (㎡) が5000㎡以上の届け出を抜粋

<http://www.meti.go.jp/policy/economy/distribution/daikibo/todokede.html>

大店立地法届出状況② /12月

エリア	地区	オープン日	名称
静岡県	沼津市	2019年10月	ららぽーと沼津
静岡県	浜松市	2019年12月	ガリバーアウトレット浜松宮竹店
愛知県	豊田市	2020年8月	(仮称) 四郷スマートタウン
愛知県	愛知郡東郷町	2020年秋	(仮称) ららぽーと愛知東郷町
愛知県	豊田市	2019年10月	クロスモール豊田陣中
三重県	四日市市	2019年4月	イオンタウン四日市泊
三重県	津市	2019年3月	津高茶屋ショッピングセンター
滋賀県	高島市	2019年2月	SUPER CENTER PLANT 高島店
滋賀県	大津市	2019年11月	ランチ大津京
京都府	木津川	2019年11月	フォレストモール木津川
京都府	木津川市	2019年4月	SUPER CENTER PLANT木津川店
大阪府	堺市	2019年4月	トナリエ榎・美木多
大阪府	松原市	2020年11月	(仮称) 松原天美ショッピングセンター
大阪府	摂津市	2020年3月	(仮称) ネクステージ摂津店
大阪府	泉大津市	2019年2月	カナートモール和泉府中
大阪府	大阪市	2019年5月	エディオンなんば本店
大阪府	藤井寺	2019年7月	イオン藤井寺ショッピングセンター
大阪府	八尾市	2019年5月	アクロスプラザ八尾
大阪府	富田林市	2019年2月	クロスモール富田林

エリア	地区	オープン日	名称
兵庫県	川西市	2019年7月	オアシスタウンキセラ川西
島根県	出雲市	2019年4月	SUPER CENTER PLANT出雲店
岡山県	岡山市	2019年4月	B R A N C H岡山北長瀬
岡山県	岡山市	2019年7月	イオンスタイル岡山青江店
岡山県	倉敷市	2019年5月	仁科百貨店
広島県	尾道市	2020年8月	尾道市天満町プロジェクト (仮称)
福岡県	遠賀郡	2019年10月	ライフガーデン水巻
福岡県	糟屋郡	2020年3月	スーパーセンタートライアル須恵旅石店
福岡県	福岡市	2019年8月	ブラリバ
福岡県	福岡市	2020年3月	B R A N C H博多パピヨンガーデン
福岡県	福岡市	2020年2月	(仮称) 福岡アイランドシティ・センター地区開発プロジェクト
熊本県	熊本市	2019年9月	サクラマチクマモト
鹿児島県	鹿児島市	2020年10月	中央町19・20番街区第一種市街地再開発事業施設建築物
沖縄県	うるま市	2020年6月	(仮) サンエー石川シティ
沖縄県	浦添市	2019年6月	サンエー浦添西海岸 PARCO CITY
沖縄県	宮古島	2021年6月	(仮称) サンエー宮古島シティ
沖縄県	読谷村	2019年8月	イオンタウン読谷北
沖縄県	豊見城市	2020年4月	(仮称) 沖縄・豊崎タウンプロジェクト

